



CHIẾN LƯỢC GIAO DỊCH

Xu hướng

"Giá hợp đồng VN30F1811 đã theo xu hướng giảm nhưng 880 là vùng hỗ trợ mạnh. Nhà đầu tư nên chờ điểm bán thuận lợi hơn trong tuần tới."

Trong phiên

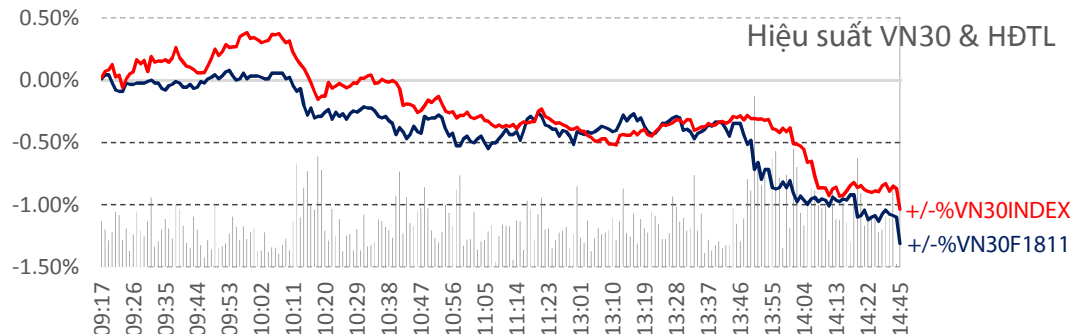
"Đối với hợp đồng VN30F1811, 880 là vùng hỗ trợ mạnh nên có thể xuất hiện rung lắc quanh mức giá này. Mặc dù vậy, xu hướng chủ đạo của thị trường là hướng giảm nên khuyến nghị thực hiện lệnh bán ở 882, chốt lời 876 và cắt lỗ 885. Lưu ý rằng nếu các cổ phiếu vốn hóa lớn tiếp tục suy yếu, có thể chốt lời lệnh bán trên xa hơn tại 870 điểm."



"Hình thành xu hướng giảm"

TÓM LƯỢC XU HƯỚNG - KHÁNG CỰ - HỖ TRỢ

Đồ thị	Daily - VN30INDEX	15 min - VN30F1M	Hourly - VN30F1M
Ngắn hạn	Tiêu cực	Tiêu cực	Tiêu cực
Trung hạn	Tiêu cực	Tiêu cực	Tiêu cực
Dài hạn	Tiêu cực	Tiêu cực	Tiêu cực
Kháng cự 2	950	950	950
Kháng cự 1	925	925	925
Hỗ trợ 1	870	870	870
Hỗ trợ 2	840	840	840



THÔNG TIN CÁC HỢP ĐỒNG TƯƠNG LAI

Hợp đồng	Ngày đáo hạn	Giá TC	Đóng cửa		KLGD (hđ)	% +/- KLGD
			Giá	+/- % +/-		
VN30F1811	15/11/18	893.6	880.0	-13.6 -1.52%	132,579	+11.4%
VN30F1812	20/12/18	893.9	880.0	-13.9 -1.55%	913	+108.9%
VN30F1903	21/03/19	895.0	881.0	-14.0 -1.56%	32	-44.8%
VN30F1906	20/06/19	897.2	881.0	-16.2 -1.81%	49	-44.3%

Diễn biến - Chênh lệch giữa HĐTL và VN30 trong phiên

Phiên hiện tại

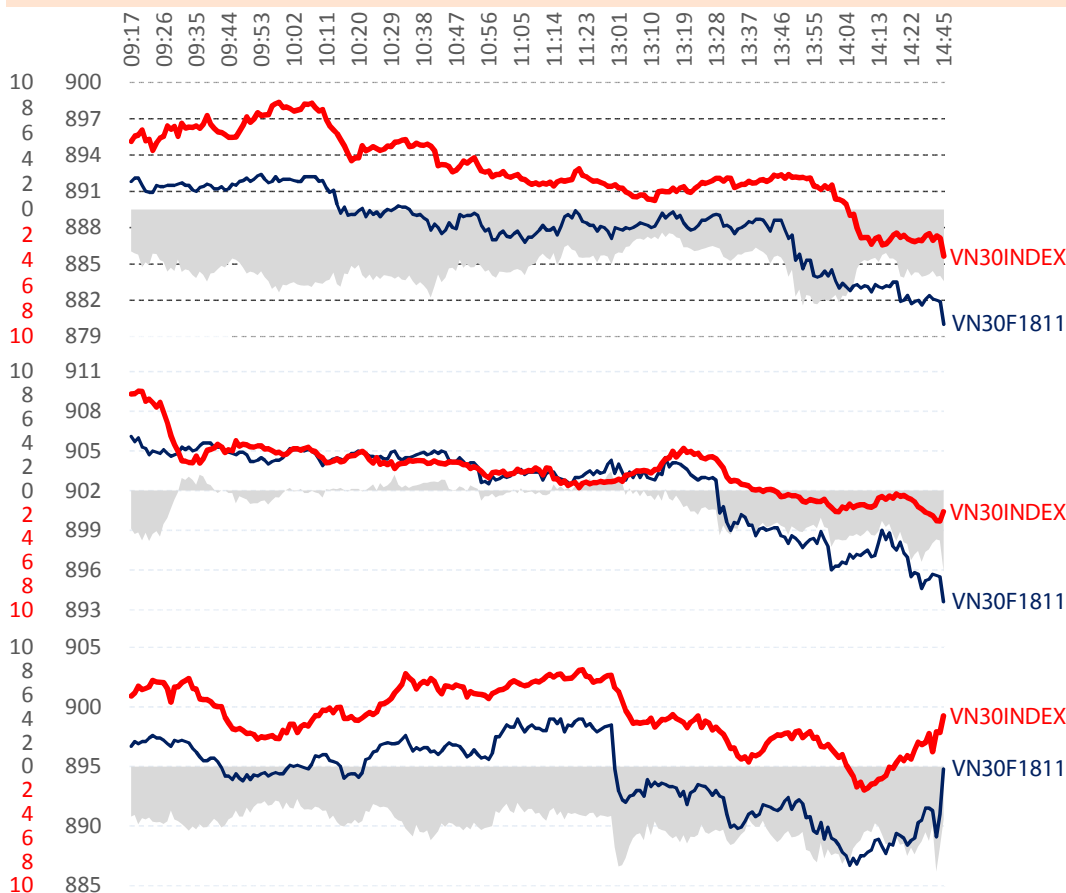
High Gap **-1.8**
Low Gap **-7.5**
Average Gap **-4.6**

Phiên T-1

High Gap **1.6**
Low Gap **-6.8**
Average Gap **-1.2**

Phiên T-2

High Gap **-2.7**
Low Gap **-8.8**
Average Gap **-5.0**



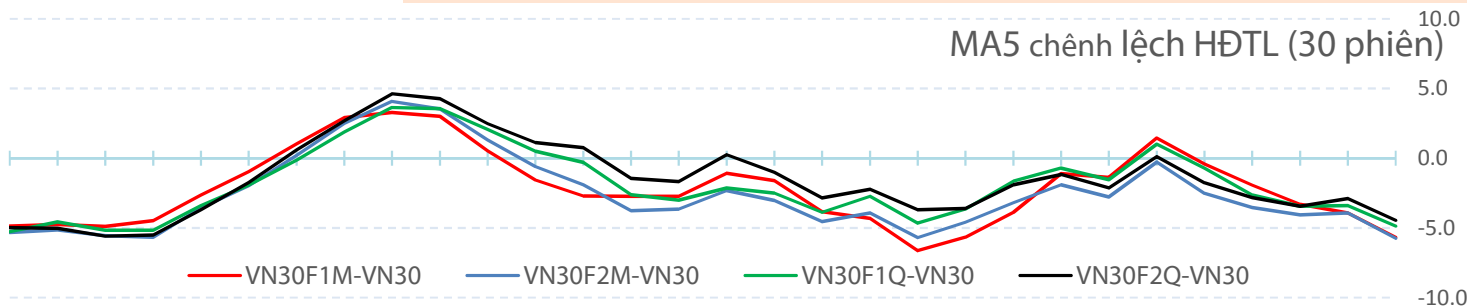
DIỄN BIẾN CHÊNH LỆCH HĐTL SO VỚI VN30INDEX

Chênh lệch HĐTL	Hiện tại		Phiên trước	Thay đổi	MA5	MA22
	Điểm	% Cơ sở				
VN30F1M - VN30INDEX	-5.6	-0.6%	-6.8	+1.1	-5.7	-3.1
VN30F2M - VN30INDEX	-5.6	-0.6%	-6.5	+0.9	-5.7	-3.4
VN30F1Q - VN30INDEX	-4.6	-0.5%	-5.4	+0.8	-4.9	-2.4
VN30F2Q - VN30INDEX	-4.6	-0.5%	-4.9	+0.3	-4.4	-2.0

Ghi chú:

VN30F1M: HĐTL tháng hiện tại.
VN30F2M: HĐTL tháng kế tiếp.
VN30F1Q: HĐTL quý hiện tại.
VN30F2Q: HĐTL quý kế tiếp.
MA5: trung bình chênh lệch 5 phiên gần nhất.
MA22: trung bình chênh lệch 22 phiên gần nhất.

MA5 chênh lệch HĐTL (30 phiên)



PHÂN TÍCH KỸ THUẬT VN30INDEX

- Đường MACD cắt lên đường tín hiệu nhưng vẫn dưới mức 0 cho thấy xu hướng giảm chưa kết thúc. Do đó nhà đầu tư nên ưu tiên lệnh bán tại thời điểm này. Nếu thực hiện lệnh mua, nhà đầu tư nên theo chiến lược intraday và tắt toán lệnh trong ngày. Đối với nhà đầu tư theo chiến lược ngắn hạn, nên chờ thời điểm để thực hiện lệnh bán. Không nên thực hiện lệnh mua đối với chiến lược ngắn hạn.



NHẬN ĐỊNH GIAO DỊCH PHÁI SINH

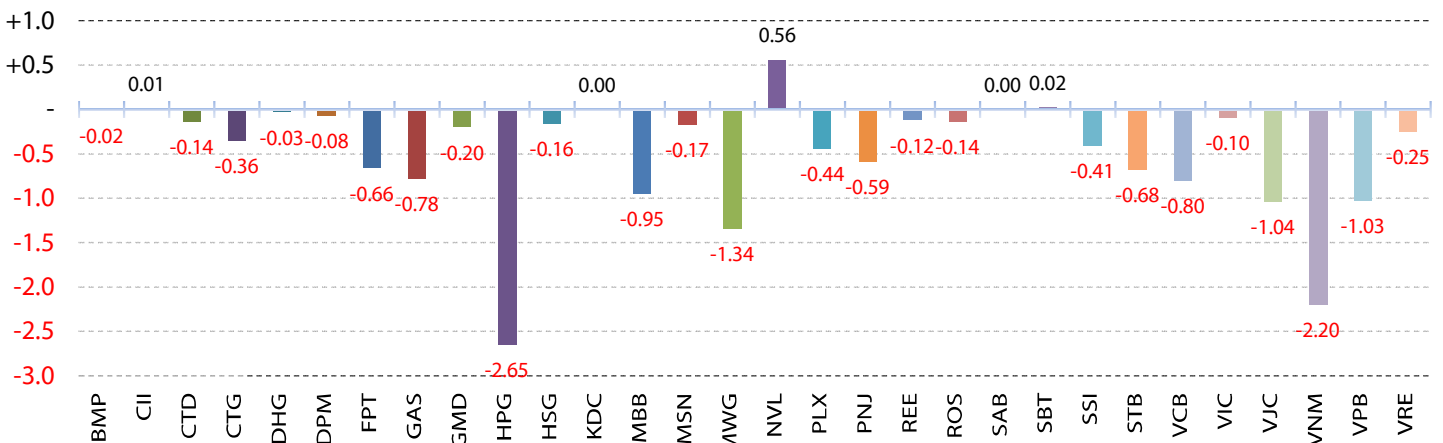
- Giá hợp đồng VN30F1811 giảm ngay từ đầu phiên và trượt dài sau đó. Vào cuối thời gian giao dịch buổi sáng, mức giá hồi phục đôi chút sau khi chạm mức hỗ trợ quan trọng 886 điểm. Áp lực trái đều các cổ phiếu vốn hóa lớn khiến giá hợp đồng VN30F1811 trở lại xu hướng giảm trong thời gian giao dịch buổi chiều. So với thời gian giao dịch buổi sáng, tốc độ giảm mạnh dần và giá hợp đồng tương lai kết thúc phiên ở mức 880 điểm.
- Mức chênh lệch của các HĐTL tiếp tục duy trì trạng thái âm; có thể nhà đầu tư đang thận trọng trước dấu hiệu hồi phục chưa chắc chắn của chỉ số cơ sở.



DANH MỤC CỔ PHIẾU TRONG VN30INDEX

Cổ phiếu	Ngành	Tỷ trọng (%)	Vốn hóa (tỷ VND)	Giá	+/- Giá	Điểm tác động	Nước Ngoài Mua - Bán (CP)	Beta
BMP	Xây dựng và Vật liệu	0.4%	4,641.5	56,700	-0.53%	-0.0	+3,630	1.1
CII	Xây dựng và Vật liệu	0.8%	6,154.5	25,150	+0.20%	+0.0	-12,780	0.5
CTD	Xây dựng và Vật liệu	1.2%	11,721.7	149,900	-1.38%	-0.1	+250	1.2
CTG	Ngân hàng	1.5%	84,148.9	22,600	-2.59%	-0.4	-5,500	1.7
DHG	Dược phẩm	0.5%	11,087.3	84,800	-0.70%	-0.0	-5,970	0.7
DPM	Hóa chất	0.5%	7,220.1	18,450	-1.60%	-0.1	+10	0.8
FPT	Phần mềm & Dịch vụ Máy tính	3.4%	25,309.1	41,250	-2.14%	-0.7	-190	1.0
GAS	Nước & Khí đốt	1.6%	181,825.3	95,000	-5.09%	-0.8	-52,370	1.6
GMD	Vận tải	1.3%	8,224.8	27,700	-1.77%	-0.2	+328,990	1.3
HPG	Kim loại	8.6%	79,858.9	37,600	-3.34%	-2.6	+782,350	1.2
HSG	Kim loại	0.4%	3,182.8	8,270	-4.72%	-0.2	-541,010	1.9
KDC	Sản xuất thực phẩm	0.6%	5,275.2	25,650	-	-	+190	0.3
MBB	Ngân hàng	4.5%	45,153.4	20,900	-2.34%	-0.9	-60	1.4
MSN	Sản xuất thực phẩm	8.0%	98,053.5	84,300	-0.24%	-0.2	+395,810	1.0
MWG	Bán lẻ	4.0%	34,220.3	106,000	-3.64%	-1.3	-10	1.4
NVL	Bất động sản	4.0%	64,091.4	70,100	+1.59%	+0.6	-19,940	0.4
PLX	Sản xuất Dầu khí	1.2%	66,052.4	57,000	-4.04%	-0.4	-146,210	1.4
PNJ	Hàng cá nhân	2.3%	15,241.0	94,000	-2.79%	-0.6	-10	1.7
REE	Công nghiệp nặng	1.0%	9,673.6	31,200	-1.42%	-0.1	-10	1.1
ROS	Xây dựng và Vật liệu	0.9%	21,057.9	37,100	-1.59%	-0.1	-910	0.9
SAB	Bia và đồ uống	3.9%	144,865.4	225,900	-	-	+14,080	0.3
SBT	Sản xuất thực phẩm	1.2%	11,072.6	22,350	+0.22%	+0.0	+688,170	0.5
SSI	Dịch vụ tài chính	1.5%	13,876.9	27,800	-2.97%	-0.4	+285,920	1.5
STB	Ngân hàng	3.8%	22,275.1	12,350	-1.98%	-0.7	-26,260	1.6
VCB	Ngân hàng	3.5%	195,358.8	54,300	-2.51%	-0.8	+113,790	1.3
VIC	Bất động sản	10.6%	306,076.5	95,900	-0.10%	-0.1	-235,110	0.7
VJC	Du lịch & Giải trí	6.4%	70,896.9	130,900	-1.80%	-1.0	-15,170	1.1
VNM	Sản xuất thực phẩm	9.7%	203,746.9	117,000	-2.50%	-2.2	+128,610	0.8
VPB	Ngân hàng	6.8%	49,994.8	20,350	-1.69%	-1.0	-	1.6
VRE	Bất động sản	5.8%	71,844.1	30,850	-0.48%	-0.3	+638,150	1.4

ĐIỂM TÁC ĐỘNG CỦA CÁC MÃ ĐẾN VN30INDEX



PHÒNG TƯ VẤN ĐẦU TƯ KHÁCH HÀNG CÁ NHÂN

Hoàng Thạch Lân
Head of Retail Research
lan.ht@vdsc.com.vn
+ 84 28 62992006 (1336)

Trần Quang Khải
Supervisor
khai.tq@vdsc.com.vn
+ 84 28 6299 2006 (1254)

Dương Anh Vũ
Executive
vu.da@vdsc.com.vn
+ 84 28 6299 2006 (1215)

Nguyễn Huy Phương
Executive
phuong.nh@vdsc.com.vn
+ 84 28 6299 2006 (1241)

Nguyễn Đức Phương
Executive
phuong.nd@vdsc.com.vn
+ 84 28 6299 2006 (1231)

Phùng Minh Hoàng
Executive
hoang.pm@vdsc.com.vn
+ 84 28 6299 2006 (1291)

Đàm Kim Ngân
Executive
ngan.dk@vdsc.com.vn
+ 84 28 6299 2006 (1200)



HỘI SỞ TẠI TP.HCM
Tòa nhà Việt Dragon, 141 Nguyễn Du
P. Bến Thành, Q.1, TP.HCM
☎ +84 28 6299 2006
☎ +84 28 6291 7986
✉ info@vdsc.com.vn
🌐 www.vdsc.com.vn

CHI NHÁNH HÀ NỘI
2C Thái Phiên, Q. Hai Bà Trưng, Hà Nội
☎ +84 24 6288 2006
☎ +84 24 6288 2008
✉ info@vdsc.com.vn
🌐 www.vdsc.com.vn

CHI NHÁNH NHA TRANG
50Bis Yersin, Nha Trang, Khánh Hòa
☎ +84 258 3820 006
☎ +84 258 3820 008
✉ info@vdsc.com.vn
🌐 www.vdsc.com.vn

CHI NHÁNH CẦN THƠ
Tầng 8, Tòa nhà Sacombank,
số 95-97-99, Võ Văn Tấn, P. Tân An,
Ninh Kiều, Cần Thơ
☎ +84.292 3817 578
☎ +84.292 3818 387
✉ info@vdsc.com.vn
🌐 www.vdsc.com.vn

Bản báo cáo này được chuẩn bị cho mục đích duy nhất là cung cấp thông tin và không nhằm đưa ra bất kỳ đề nghị hay hướng dẫn mua bán chứng khoán cụ thể nào. Các quan điểm và khuyến cáo được trình bày trong bản báo cáo này không tính đến sự khác biệt về mục tiêu, nhu cầu, chiến lược và hoàn cảnh cụ thể của từng nhà đầu tư. Ngoài ra, nhà đầu tư cũng ý thức có thể có các xung đột lợi ích ảnh hưởng đến tính khách quan của bản báo cáo này. Nhà đầu tư nên xem báo cáo này như một nguồn tham khảo khi đưa ra quyết định đầu tư và phải chịu toàn bộ trách nhiệm đối với quyết định đầu tư của chính mình. Rong Viet Securities tuyệt đối không chịu trách nhiệm đối với toàn bộ hay bất kỳ thiệt hại nào, hay sự kiện bị coi là thiệt hại, đối với việc sử dụng toàn bộ hoặc từng phần thông tin hay ý kiến nào của bản báo cáo này.

Toàn bộ các quan điểm thể hiện trong báo cáo này đều là quan điểm cá nhân của người phân tích. Không có bất kỳ một phần thu nhập nào của người phân tích liên quan trực tiếp hoặc gián tiếp đến các khuyến cáo hay quan điểm cụ thể trong bản báo cáo này.

Thông tin sử dụng trong báo cáo này được Rong Viet Securities thu thập từ những nguồn mà chúng tôi cho là đáng tin cậy. Tuy nhiên, chúng tôi không đảm bảo rằng những thông tin này là hoàn chỉnh hoặc chính xác. Các quan điểm và ước tính trong đánh giá của chúng tôi có giá trị đến ngày ra báo cáo và có thể thay đổi mà không cần báo cáo trước.

Bản báo cáo này được giữ bản quyền và là tài sản của Rong Viet Securities. Mọi sự sao chép, chuyển giao hoặc sửa đổi trong bất kỳ trường hợp nào mà không có sự đồng ý của Rong Viet Securities đều trái luật, **Bản quyền thuộc Rong Viet Securities, 2018.**