

*“Giảm điểm
nhưng tâm lý
nhà đầu tư
không tiêu
cực”*

Thị trường hôm nay: Giảm điểm nhưng tâm lý nhà đầu tư không tiêu cực

(Thiện Bùi - Ext: 1321)

Bluechips bị bán mạnh đã tác động tiêu cực lên chỉ số. Ngoại trừ FPT, HSG, PVD, HCM, KDC đóng cửa tăng giá thì các bluechips còn lại đều biến động khá kém. VNM, VCB, MSN, BVH, MWG, GAS là những yếu tố chính kéo thị trường giảm điểm hôm nay. Đà giảm tuy có thu hẹp với sự hồi phục của các mã trong nhóm vốn hóa vừa và nhỏ nhưng chừng đó là chưa đủ để thị trường có thể đảo chiều. Kết phiên, VNIndex giảm 5,44 điểm và đóng cửa tại 669,19 điểm trong khi HNIIndex giảm 0,33 điểm và đóng cửa tại mốc 84 điểm. Tổng giá trị giao dịch trên cả 2 sàn đạt mức 3.266 tỷ đồng, xấp xỉ mức trung bình của tuần này.

Phiên nay tiếp tục là một phiên của riêng các trụ. Nếu loại trừ biến động của nhóm VN30 làm tiêu biểu cho nhóm các mã vốn hóa lớn thì biến động giá mở - giá thấp nhất trong phiên chỉ 1,6% (trong khi con số này là 1,9% của nhóm trụ). Ở chiều phục hồi cũng diễn ra tương tự khi trung bình chênh lệch giá thấp - giá đóng cửa của nhóm cổ phiếu vốn hóa vừa và nhỏ là 1,7%, tốt hơn hẳn so với mức hồi phục khiêm tốn 0,98% của các trụ. Diễn biến này phù hợp với những nhận định trong các bản tin các ngày trước khi chúng tôi cho rằng **một lượng vốn nhất định dịch chuyển sang nhóm vừa và nhỏ.** Bên cạnh đó, chúng tôi nhận thấy phiên hôm nay mặc dù giảm mạnh về điểm số nhưng **(1)** thanh khoản không đột biến và **(2)** độ rộng thị trường trung tính cho thấy đây vẫn là một **biến động theo cung - cầu bình thường.** Khi mà nhiều mã vẫn tăng thì điểm số giảm mang tính “cục bộ” cũng không tác động nhiều đến tâm lý nhà đầu tư.

Về tin vĩ mô, báo cáo cập nhật của Nikkei cho thấy chỉ số PMI tháng Tám của Việt Nam là **52,2, tăng so với số liệu của tháng Bảy là 51,9.** Nếu như trong quá khứ, chỉ số PMI vào tháng Bảy - Tám có xu hướng thu hẹp thì năm nay lại có xu hướng mở rộng. Ngoài ghi nhận sản lượng và số lượng đơn hàng tăng trưởng nhẹ, báo cáo cũng cho thấy sự cải thiện về số lượng việc làm. Các yếu tố này diễn biến tích cực đã giúp cho xu hướng PMI tháng Tám tiếp tục cải thiện.

Góc nhật ký chuyên viên

HBC- Nhiều "room" cho cải thiện

(Trinh Nguyen - Ext: 1331)

Nếu quý khách hàng quan tâm đến chủ đề này, vui lòng vào [đây](#) để xem nội dung chi tiết.

PHÂN TÍCH KỸ THUẬT HÀNG NGÀY

SÀN HSX:

Đóng cửa với sắc đỏ, VN-Index giảm 5,44 điểm xuống mức 669,19 điểm cùng với 93,9 triệu cổ phiếu được khớp.

Nến đỏ bao trùm 3 phiên xanh điểm trước đó cùng với thanh khoản tiếp tục duy trì ở mức thấp cho thấy áp lực bán mạnh hơn tuy nhiên dòng tiền tham gia mua vào khá yếu.

Các chỉ báo kỹ thuật chững lại sau nhiều phiên tăng liên tiếp, nhưng nhìn chung vẫn đang trong trạng thái tích cực.

VN-Index tiếp tục bị thử thách tại vùng đỉnh 680 điểm, thanh khoản có dấu hiệu sụt giảm dần là tín hiệu không mấy tích cực để ủng hộ cho chỉ số có thể chinh phục mức kháng cự này, do vậy VN-Index sẽ cần những nhịp kiểm tra lại vùng hỗ trợ 660 trước khi bứt phá đi lên.



SÀN HNX:

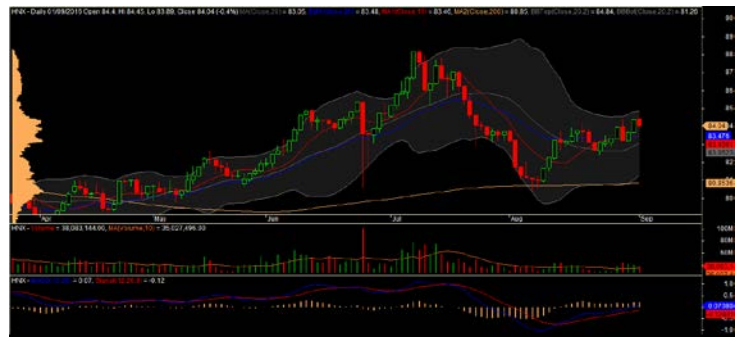
HNX-Index cũng đóng cửa với sắc đỏ sau hai phiên tăng điểm trước đó, chỉ số giảm 0,33 điểm cùng với 38.08 triệu cổ phiếu được khớp.

Nến đỏ với biên độ dao động hẹp kèm theo khối lượng ở mức vừa phải cho thấy đây chỉ là sự điều chỉnh của nền tảng mạnh liền trước.

Các chỉ báo kỹ thuật không có nhiều biến động, đa phần vẫn trong trạng thái đi ngang.

Vùng kháng cự 84 điểm tiếp tục là thử thách đối với HNX-Index, dải Bollinger có xu hướng thu hẹp thể hiện trạng thái xu hướng đi ngang của chỉ số.

Khuyến nghị: Hai chỉ số đóng cửa với sắc đỏ, thanh khoản tiếp tục duy trì ở mức thấp cho thấy dòng tiền tham gia vẫn chưa có sự cải thiện, các chỉ báo kỹ thuật chưa phát đi tín hiệu tiêu cực nào, do vậy nhà đầu tư vẫn có thể tiếp tục nắm giữ.



Huỳnh Hữu Phước

+84 8 6299 2006 | Ext: 1218

phuoc.hh@vdsc.com.vn

DANH MỤC CỔ PHIẾU KHUYẾN NGHỊ ĐẦU TƯ

Mã	Giá TT	Khuyến nghị	Ngày mua	Giá mua	Giá mục tiêu 1	Giá mục tiêu 2	Giá cắt lỗ	Ngày bán	Giá bán	Lãi/lỗ	Kỳ hạn
NTP	74,6	Mua	01/09/2016	74,6	85,0		70			0,00%	Trung hạn
VSC	73,5	Nắm giữ	17/08/2016	71,5	90,0		66			2,80%	Trung hạn
CSV	29,7	Nắm giữ	16/08/2016	28,2	33,0		26			5,32%	Trung hạn
PNJ	69,5	Nắm giữ	15/08/2016	70,0	77,0		62,0			-0,71%	Trung hạn
VGC	15,0	Nắm giữ	26/07/2016	13,5	17,6		12,6			11,11%	Dài hạn
KBC	17,8	Nắm giữ	18/07/2016	16,8	18,0	19,0	15,5			5,95%	Trung hạn
CTI	27,9	Nắm giữ	18/07/2016	26,7	29,0		25			4,49%	Trung hạn
LHC	69,2	Nắm giữ	21/08/2015	41,5	49,0	70,0	58			66,75%	Dài hạn

- Ghi chú:**
- Giá mua của danh mục khuyến nghị đầu tư được tính theo giá đóng cửa. Giá bán có thể là giá mục tiêu, giá cắt lỗ hoặc giá đóng cửa tùy từng trường hợp cụ thể.
 - “Giá mục tiêu 2” và “Giá cắt lỗ” mới sẽ được cập nhật khi cổ phiếu vượt qua “Giá mục tiêu 1”.
 - Vào ngày giao dịch không hưởng quyền, các mức giá cũng sẽ được điều chỉnh tương ứng.
 - Kỳ hạn: “ngắn hạn” là dưới 01 tháng, “trung hạn” là từ 01 đến 03 tháng, “dài hạn” là trên 03 tháng.

TIN TỨC RỒNG VIỆT

BÁO CÁO CÔNG TY (5 báo cáo phát hành gần nhất)	Ngày phát hành	Khuyến nghị	Giá mục tiêu
TDH - Doanh nghiệp nhỏ, triển vọng lớn	25/08/2016	Mua – Dài hạn	15.800
PTB - Tập trung vào mảng kinh doanh đá	22/08/2016	Tích lũy – Trung hạn	150.000
IMP - Động lực tăng trưởng từ các nhà máy chuẩn EU-GMP	16/08/2016	Trung lập – Dài hạn	50.400
SRF – Động lực từ tăng trưởng ngành	04/08/2016	Tích lũy – Dài hạn	32.100
ITD - Động lực tăng trưởng từ phát triển hạ tầng giao thông	28/07/2016	Mua – Trung hạn	34.900

Vui lòng xem chi tiết tại <http://www.vdsc.com.vn/vn/companyReport.rv?categoryId=302>

THÔNG TIN CHỨNG CHỈ QUỸ

Tên quỹ mở	Ngày giao dịch	Phí phát hành (% giá trị giao dịch)	Phí mua lại (% giá trị giao dịch)	GTTSR trên một đv quỹ tại ngày định giá	GTTSR trên một đv quỹ tại ngày định giá kỳ trước	+/- GTTSR trên một đv quỹ so với kỳ trước
VF1	25/08/2016	0,2% - 1%	0,5%-1,5%	28.774	28.778	-0,01%
VF4	25/08/2016	0,2% - 1%	0%-1,5%	12.793	12.816	-0,18%
VFA	19/08/2016	0,2% - 1%	0%-1,5%	6.604	6.630	-0,39%
VFB	19/08/2016	0,3% - 0,6%	0%-1%	13.282	13.213	0,52%
ENF	19/08/2016	0% - 3%	0%	14.223	13.974	1,78%
MBVF	18/08/2016	1%	0%-1%	11.598	11.513	0,74%
MBBF	17/08/2016	0%-0,5%	0%-1%	13.072	13.054	0,14%
VF1	25/08/2016	0,2% - 1%	0,5%-1,5%	28.774	28.778	-0,01%
VF4	25/08/2016	0,2% - 1%	0%-1,5%	12.793	12.816	-0,18%

ĐỘI NGŨ PHÂN TÍCH

Đoàn Thị Thanh Trúc – Giám đốc

+ 84 8 6299 2006 | Ext: 1308

truc.dtt@vdsc.com.vn

Nguyễn Hải Hoàng

+ 84 8 6299 2006 | Ext: 1319

hoang.nh@vdsc.com.vn

Nguyễn Thị Phương Lam

+ 84 8 6299 2006 | Ext: 1313

lam.ntp@vdsc.com.vn

Huỳnh Minh Tuấn

+ 84 8 6299 2006 | Ext: 1318

tuan.hm@vdsc.com.vn

Trần Thị Hà My

+ 84 8 6299 2006 | Ext: 1309

my.tth@vdsc.com.vn

Trần Thị Diễm My

+ 84 8 6299 2006 | Ext: 1311

my.ttd@vdsc.com.vn

Bùi Vĩnh Thiện

+ 84 8 6299 2006 | Ext: 1321

Thien.bv@vdsc.com.vn

Nguyễn Trung Kiên

+ 84 8 6299 2006 | Ext: 1320

kien.nt@vdsc.com.vn

Nguyễn Bá Phước Tài

+ 84 8 6299 2006 | Ext: 1310

tai.ntp@vdsc.com.vn

Phạm Thị Hường

+ 84 8 6299 2006 | Ext: 1314

huong.pt@vdsc.com.vn

Nguyễn Hà Trinh

+ 84 8 6299 2006 | Ext: 1331

Trinh.nh@vdsc.com.vn

Nguyễn Đức Hiếu

+ 84 8 6299 2006 | Ext: 1514

Hieu.nd@vdsc.com.vn

HỘI SỞ TẠI TP. HỒ CHÍ MINH

Tòa nhà Viet Dragon, 141 Nguyễn Du
P. Bến Thành, Q. 1, TP. Hồ Chí Minh

- T** +84 8 6299 2006
- F** +84 8 6299 7986
- E** info@vdsc.com.vn
- W** www.vdsc.com.vn

CHI NHÁNH HÀ NỘI

2C Thái Phiên, Q. Hai Bà Trưng, Hà Nội

- T** +84 8 6288 2006
- F** +84 8 6288 2008
- E** info@vdsc.com.vn
- W** www.vdsc.com.vn

CHI NHÁNH NHA TRANG

50 Bis Yersin, TP. Nha Trang, Khánh Hòa

- T** +84 058 3820 006
- F** +84 058 3820 008
- E** info@vdsc.com.vn
- W** www.vdsc.com.vn

CHI NHÁNH CẦN THƠ

95-97-99 Võ Văn Tấn, P. Tân An,
Q. Ninh Kiều, TP. Cần Thơ

- T** +84 0710 381 7578
- F** +84 0710 381 7789
- E** info@vdsc.com.vn
- W** www.vdsc.com.vn



Bản báo cáo này được chuẩn bị cho mục đích duy nhất là cung cấp thông tin và không nhằm đưa ra bất kỳ đề nghị hay hướng dẫn mua bán chứng khoán cụ thể nào. Các quan điểm và khuyến cáo được trình bày trong bản báo cáo này không tính đến sự khác biệt về mục tiêu, nhu cầu, chiến lược và hoàn cảnh cụ thể của từng nhà đầu tư. Ngoài ra, nhà đầu tư cũng ý thức có thể có các xung đột lợi ích ảnh hưởng đến tính khách quan của bản báo cáo này. Nhà đầu tư nên xem báo cáo này như một nguồn tham khảo khi đưa ra quyết định đầu tư và phải chịu toàn bộ trách nhiệm đối với quyết định đầu tư của chính mình. Rong Viet Securities tuyệt đối không chịu trách nhiệm đối với toàn bộ hay bất kỳ thiệt hại nào, hay sự kiện bị coi là thiệt hại, đối với việc sử dụng toàn bộ hoặc từng phần thông tin hay ý kiến nào của bản báo cáo này.

Toàn bộ các quan điểm thể hiện trong báo cáo này đều là quan điểm cá nhân của người phân tích. Không có bất kỳ một phần thu nhập nào của người phân tích liên quan trực tiếp hoặc gián tiếp đến các khuyến cáo hay quan điểm cụ thể trong bản báo cáo này.

Thông tin sử dụng trong báo cáo này được Rong Viet Securities thu thập từ những nguồn mà chúng tôi cho là đáng tin cậy. Tuy nhiên, chúng tôi không đảm bảo rằng những thông tin này là hoàn chỉnh hoặc chính xác. Các quan điểm và ước tính trong đánh giá của chúng tôi có giá trị đến ngày ra báo cáo và có thể thay đổi mà không cần báo cáo trước.

Bản báo cáo này được giữ bản quyền và là tài sản của Rong Viet Securities. Mọi sự sao chép, chuyển giao hoặc sửa đổi trong bất kỳ trường hợp nào mà không có sự đồng ý của Rong Viet Securities đều trái luật. **Bản quyền thuộc Rong Viet Securities, 2016.**