

**Thị trường hôm nay: Lưỡng lự***(Nguyễn Huy Phương – [phuong.nh@vdsc.com.vn](mailto:phuong.nh@vdsc.com.vn))*

- Mặc dù vẫn duy trì trên vùng MA(50) nhưng diễn biến thị trường bắt đầu có trạng thái thận trọng và lưỡng lự khi ghi nhận mức giá cao mới.
- Trạng thái lưỡng lự có thể tiếp diễn trong phiên giao dịch tiếp theo và thăm dò cung cầu.

Thị trường tiếp tục giữ sắc xanh khi bước vào phiên giao dịch mới. Tuy nhiên, dòng tiền hỗ trợ bắt đầu có trạng thái thận trọng khi thị trường ghi nhận mức giá cao mới và lùi bước trở lại vùng giá đỏ. Mặc dù có nỗ lực lấy lại sắc xanh trong phiên chiều nhưng thị trường vẫn còn giảm nhẹ cuối phiên. Kết phiên, VN-Index giảm 1,82 điểm (-0,15%), đóng cửa tại 1.248,64 điểm. Thanh khoản khớp lệnh giảm với 638,9 triệu cổ phiếu được khớp lệnh trên sàn HOSE.

Nhóm VN30 giảm 3,38 điểm (-0,26%), đóng cửa tại 1.281,47 điểm. Trong nhóm, có 13 mã tăng giá như BCM (+6,4%), TPB (+2,3%), VPB (+1,1%), CTG (+0,9%), PLX (+0,5%) ... Ngược lại, có 16 mã giảm giá như SAB (-2,2%), VNM (-1,9%), HDB (-1,7%), GAS (-1,7%), VRE (-1,5%)...

Với trạng thái giằng co mạnh của thị trường, mức độ phân hóa thể hiện rõ nét hơn và nhiều nhóm cổ phiếu có mức dao động tăng/ giảm nhẹ. Nhóm Thủy sản, dệt may và một số cổ phiếu liên quan đến xuất khẩu có diễn biến sôi động hơn thị trường chung.

Khối ngoại tiếp tục bán ròng trên sàn HOSE, với giá trị 1.706,1 tỷ đồng. Trong đó, họ bán mạnh tại VHM (-1.256,9 tỷ), DGC (-137,9 tỷ), VHC (-101 tỷ), TCB (-67,6 tỷ), HDB (-64,1 tỷ) ... Ở chiều ngược lại, họ mua nhiều tại HVN (+215,1 tỷ), MWG (+110,1 tỷ), HPG (+87,1 tỷ), PVT (+43,9 tỷ), TCH (+33,2 tỷ) ...

*Mặc dù vẫn duy trì trên vùng MA(50) nhưng diễn biến thị trường bắt đầu có trạng thái thận trọng và lưỡng lự khi ghi nhận mức giá cao mới. Thanh khoản giảm so với phiên trước, cho thấy dòng tiền có động thái thận trọng sau nhiều phiên hỗ trợ, tuy nhiên nhìn chung nguồn cung không gây áp lực lớn và trở lại trạng thái chờ đợi. Trạng thái lưỡng lự có thể tiếp diễn trong phiên giao dịch tiếp theo và thăm dò cung cầu. Hiện tại, thị trường vẫn sẽ nhận được hỗ trợ khi lùi bước do nguồn cung chưa có động thái gây áp lực lớn. Do vậy, Quý Nhà đầu tư cần quan sát diễn biến cung cầu để đánh giá lại trạng thái thị trường. Tạm thời vẫn nên cân nhắc diễn biến hồi phục để chốt lời hoặc cơ cấu danh mục.*

**Góc nhật ký chuyên viên****LHG – Điểm sáng đến từ mảng kinh doanh nhà xưởng xây sẵn cho thuê***(Hưng Lê – [hung.ltq@vdsc.com.vn](mailto:hung.ltq@vdsc.com.vn))*

Nếu quý khách quan tâm đến chủ đề này, vui lòng truy cập [website links](#) để xem nội dung chi tiết.

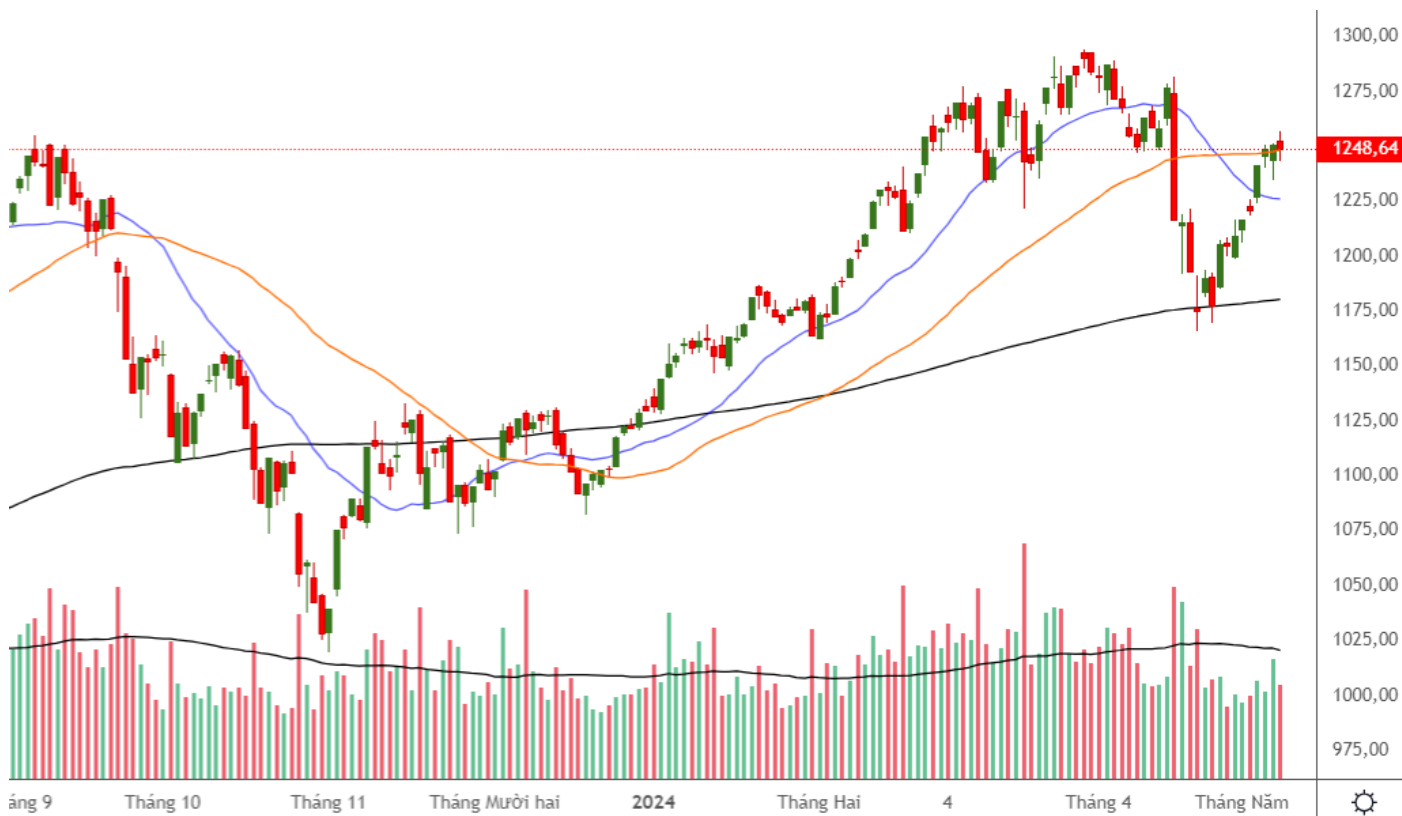
**“Lưỡng lự”**

## PHÂN TÍCH KỸ THUẬT HÀNG NGÀY

### VN-Index

VN-Index giảm 1,82 điểm (-0,15%), đóng cửa tại 1.248,64 điểm. Thanh khoản khớp lệnh giảm với 638,9 triệu cổ phiếu.

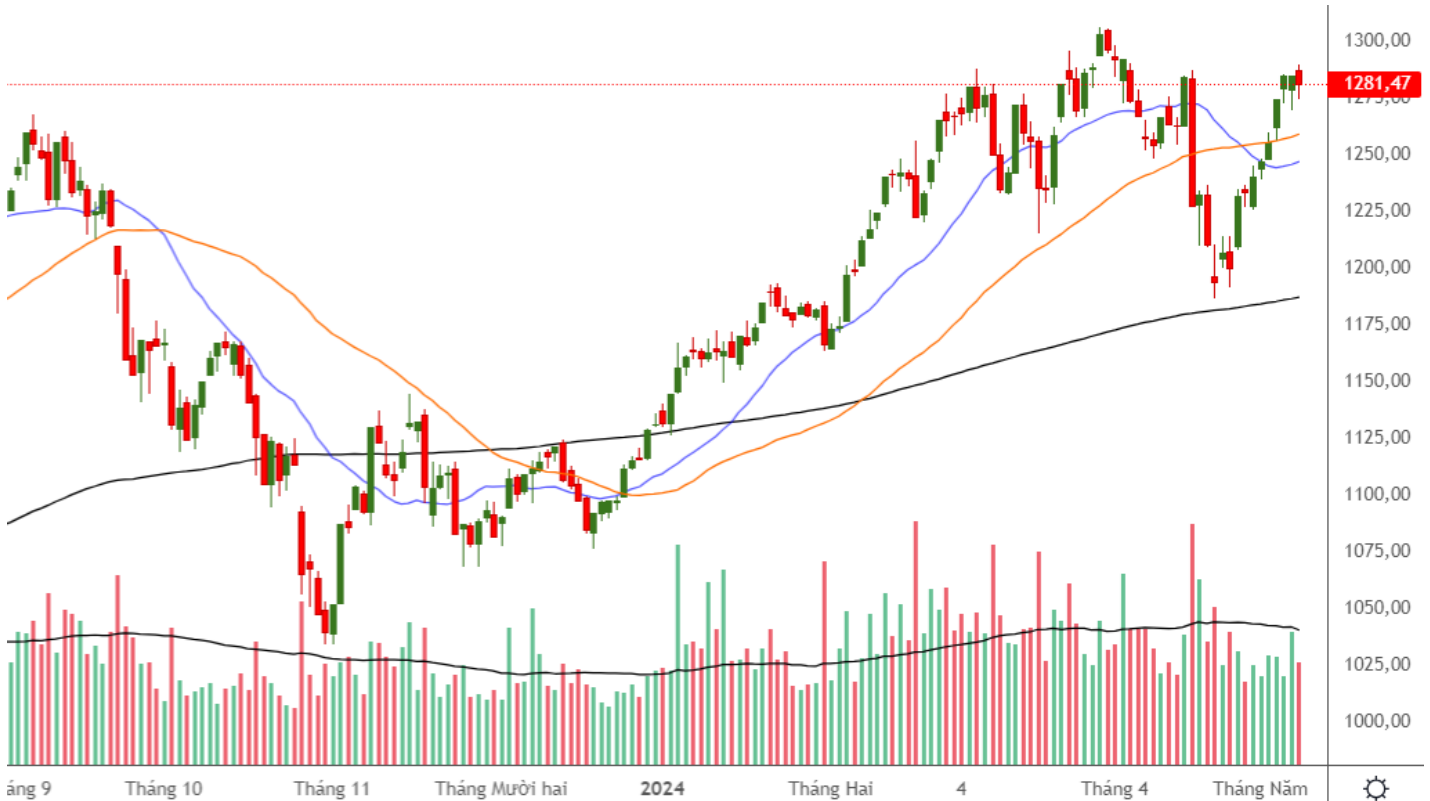
VN-Index vẫn duy trì trên vùng MA(50) nhưng diễn biến bắt đầu có trạng thái thận trọng và lưỡng lự khi ghi nhận mức giá cao mới. Thanh khoản giảm so với phiên trước, cho thấy dòng tiền có động thái thận trọng sau nhiều phiên hỗ trợ, tuy nhiên nhìn chung nguồn cung không gây áp lực lớn và trở lại trạng thái chờ đợi. Trạng thái lưỡng lự có thể tiếp diễn trong phiên giao dịch tiếp theo và thăm dò cung cầu. Hiện tại, VN-Index vẫn sẽ nhận được hỗ trợ khi lùi bước do nguồn cung chưa có động thái gây áp lực lớn.



**VN30-Index**

VN30-Index giảm 3,38 điểm (-0,26%), đóng cửa tại 1.281,47 điểm. Thanh khoản khớp lệnh giảm với 194,3 triệu cổ phiếu.

VN30-Index cũng có trạng thái lưỡng lự với dòng tiền thận trọng. Trạng thái lưỡng lự có thể tiếp diễn trong phiên giao dịch tiếp theo và thăm dò cung cầu. Hiện tại, VN30-Index vẫn sẽ nhận được hỗ trợ khi lùi bước do nguồn cung chưa có động thái gây áp lực lớn.



**Khuyến nghị:** Thị trường vẫn duy trì trên vùng MA(50) nhưng diễn biến bắt đầu có trạng thái thận trọng và lưỡng lự khi ghi nhận mức giá cao mới. Trạng thái lưỡng lự có thể tiếp diễn trong phiên giao dịch tiếp theo và thăm dò cung cầu. Hiện tại, thị trường vẫn sẽ nhận được hỗ trợ khi lùi bước do nguồn cung chưa có động thái gây áp lực lớn. Do vậy, Quý Nhà đầu tư cần quan sát diễn biến cung cầu để đánh giá lại trạng thái thị trường. Tạm thời vẫn nên cân nhắc diễn biến hồi phục để chốt lời hoặc cơ cấu danh mục.

## SỰ KIỆN TRONG NƯỚC

Thời gian	Sự kiện
01/04/2024	Công bố chỉ số quản lý thu mua (PMI)
15/04/2024	Công bố danh mục cổ phiếu thành phần chỉ số VN Diamond
18/04/2024	Đáo hạn HĐTL tháng 4 (VN30F2404)
29/04/2024	Công bố số liệu kinh tế Việt Nam tháng 4 và 4 tháng

## SỰ KIỆN THẾ GIỚI

Thời gian	Quốc gia	Sự kiện
01/04/2024	Mỹ	Công bố chỉ số quản lý thu mua (PMI) Mỹ
02/04/2024	Châu Âu	Công bố chỉ số quản lý thu mua (PMI) Châu Âu
02/04/2024	Mỹ	Công bố báo cáo "Khảo sát việc làm và luân chuyển lao động (JOLTS)
03/04/2024	Mỹ	Chủ tịch Cục Dự trữ Liên bang Mỹ (Fed) - Powell phát biểu
03/04/2024	Mỹ	Thống kê tồn kho dầu thô của EIA
04/04/2024	Mỹ	Thống kê tồn kho khí tự nhiên của EIA
05/04/2024	Mỹ	Công bố tỷ lệ thất nghiệp tại Mỹ
05/04/2024	Châu Âu	Công bố doanh số bán lẻ Châu Âu tháng 3
10/04/2024	Mỹ	Thống kê tồn kho dầu thô của EIA
10/04/2024	Mỹ	Công bố Chỉ số giá tiêu dùng (CPI) Mỹ tháng 3
11/04/2024	Mỹ	Công bố số dư ngân sách của cục dự trữ Liên Bang Mỹ (Fed)
11/04/2024	Mỹ	Thống kê tồn kho khí tự nhiên của EIA
11/04/2024	Châu Âu	ECB công bố chính sách lãi suất và tiền tệ
11/04/2024	Mỹ	Biên bản cuộc họp FOMC
15/04/2024	Mỹ	Công bố doanh số bán lẻ Mỹ tháng 3
17/04/2024	Mỹ	Thống kê tồn kho dầu thô của EIA
17/04/2024	Trung Quốc	Công bố chỉ số sản xuất công nghiệp Trung Quốc tháng 3
17/04/2024	Trung Quốc	Công bố doanh số bán lẻ Trung Quốc tháng 3
18/04/2024	Mỹ	Thống kê tồn kho khí tự nhiên của EIA
24/04/2024	Mỹ	Thống kê tồn kho dầu thô của EIA
25/04/2024	Mỹ	Thống kê tồn kho khí tự nhiên của EIA
26/04/2024	Mỹ	Công bố chỉ số giá PCE Mỹ tháng 3

## TIN TỨC RỒNG VIỆT

BÁO CÁO CÔNG TY (5 báo cáo phát hành gần nhất)	Ngày phát hành	Khuyến nghị	Giá mục tiêu
VIB – Ngân hàng bán lẻ với định hướng khác biệt mang lại giá trị trong dài hạn	22/12/2023	Mua – 1 năm	24.600
FRT – Bức tranh 2024 sáng hơn nhờ triển vọng từ chuỗi Long Châu	19/12/2023	Tích lũy – 1 năm	112.800
PC1 – Thận trọng với kỳ vọng tăng trưởng phía trước	25/7/2023	Trung lập – 1 năm	28.300
GMD – Cần thêm thời gian cho sự phục hồi khi bối cảnh vĩ mô chưa ủng hộ	24/7/2023	Tích lũy – 1 năm	63.400
MWG – Doanh thu dần cải thiện, nhưng gặp ghềnh con đường phục hồi lợi nhuận	20/7/2023	Tích lũy – 1 năm	51.200

Vui lòng xem chi tiết tại <https://www.vdsc.com.vn/trung-tam-phan-tich/doanh-nghiep>

## THÔNG TIN CHỨNG CHỈ QUỸ

Tên quỹ mở	Ngày giao dịch	Phí phát hành (% giá trị giao dịch)	Phí mua lại (% giá trị giao dịch)	GTTSR trên một đv quỹ tại ngày định giá	GTTSR trên một đv quỹ tại ngày định giá kỳ trước	+/- GTTSR trên một đv quỹ so với kỳ trước
DFVN-CAF	17/11/2020	0% - 0,20%	0% - 0,20%	10.773	10.738	0,33%
ENF	19/11/2020	0% - 3%	0%	21.868	21.433	2,03%
MBBF	10/02/2020	0% - 0,5%	0% - 1%	11.567	11.462	0,92%
MBVF	12/11/2020	0%	0% - 1,4%	16.483	16.326	0,96%
VF1	25/11/2020	0% - 0,6%	0% - 3%	46.218	46.303	-0,18%
VF4	25/11/2020	0% - 0,6%	0% - 3%	18.901	18.945	-0,23%
VFB	19/11/2020	0% - 0,6%	0% - 3%	20.557	20.529	0,13%

## TRUNG TÂM PHÂN TÍCH

Nguyễn Thị Phương Lam – Trưởng phòng

Khối Phân tích và Tư vấn đầu tư

+ 84 28 6299 2006 | Ext: 1313

[lam.ntp@vdsc.com.vn](mailto:lam.ntp@vdsc.com.vn)

Trần Hà Xuân Vũ – Trưởng phòng

Khối Tư vấn Cá nhân

+ 84 28 6299 2006 | Ext: 1512

[vu.thx@vdsc.com.vn](mailto:vu.thx@vdsc.com.vn)

## KHOẢ MÔI GIỚI KHÁCH HÀNG CÁ NHÂN

Lê Vương Hùng – Giám đốc khối

+ 84 28 6299 2006 | Ext: 1214

[hung.lv@vdsc.com.vn](mailto:hung.lv@vdsc.com.vn)

Phạm Phong Thành – Giám Đốc khối

+ 84 28 6299 2006 | Ext: 1225

[thanh.pp@vdsc.com.vn](mailto:thanh.pp@vdsc.com.vn)

Trần Thị Quý – Giám Đốc khối

+ 84 28 6299 2006 | Ext: 1227

[quy.tt@vdsc.com.vn](mailto:quy.tt@vdsc.com.vn)

## KHOẢ MÔI GIỚI KHÁCH HÀNG TỔ CHỨC

Nguyễn Anh Vũ – Giám Đốc khối

+ 84 28 6299 2006 | Ext: 1367

[vu.na@vdsc.com.vn](mailto:vu.na@vdsc.com.vn)

## MẠNG LƯỚI HOẠT ĐỘNG



Bản báo cáo này được chuẩn bị cho mục đích duy nhất là cung cấp thông tin và không nhằm đưa ra bất kỳ đề nghị hay hướng dẫn mua bán chứng khoán cụ thể nào. Các quan điểm và khuyến cáo được trình bày trong bản báo cáo này không tính đến sự khác biệt về mục tiêu, nhu cầu, chiến lược và hoàn cảnh cụ thể của từng nhà đầu tư. Ngoài ra, nhà đầu tư cũng ý thức có thể có các xung đột lợi ích ảnh hưởng đến tính khách quan của bản báo cáo này. Nhà đầu tư nên xem báo cáo này như một nguồn tham khảo khi đưa ra quyết định đầu tư và phải chịu toàn bộ trách nhiệm đối với quyết định đầu tư của chính mình. Rong Viet Securities tuyệt đối không chịu trách nhiệm đối với toàn bộ hay bất kỳ thiệt hại nào, hay sự kiện bị coi là thiệt hại, đối với việc sử dụng toàn bộ hoặc từng phần thông tin hay ý kiến nào của bản báo cáo này.

Toàn bộ các quan điểm thể hiện trong báo cáo này đều là quan điểm cá nhân của người phân tích. Không có bất kỳ một phần thu nhập nào của người phân tích liên quan trực tiếp hoặc gián tiếp đến các khuyến cáo hay quan điểm cụ thể trong bản báo cáo này.

Thông tin sử dụng trong báo cáo này được Rong Viet Securities thu thập từ những nguồn mà chúng tôi cho là đáng tin cậy. Tuy nhiên, chúng tôi không đảm bảo rằng những thông tin này là hoàn chỉnh hoặc chính xác. Các quan điểm và ước tính trong đánh giá của chúng tôi có giá trị đến ngày ra báo cáo và có thể thay đổi mà không cần báo cáo trước.

Bản báo cáo này được giữ bản quyền và là tài sản của Rong Viet Securities. Mọi sự sao chép, chuyển giao hoặc sửa đổi trong bất kỳ trường hợp nào mà không có sự đồng ý của Rong Viet Securities đều trái luật, **Bản quyền thuộc Rong Viet Securities, 2024.**