

***Thị trường hôm nay: Thị trường trong nước đi ngược thế giới***

(Tuan Huynh - Ext:1318)

**Cổ phiếu trụ loạng choạng nhưng nhiều mã vốn hóa trung bình thấp vẫn tiếp tục tăng.** Hôm nay, thông tin FED chưa tăng lãi suất đã khiến hầu hết các thị trường trên thế giới đều rục rỏ. Tuy nhiên, thị trường VN vẫn nỗ lực duy trì sắc xanh đến gần phút cuối. VNIndex chỉ giảm điểm trong hơn 30 phút cuối phiên chiều. Đồng thời, nhà đầu tư nên cẩn trọng khi các mã vốn hóa lớn đã chứng kiến gần như 5 phiên giảm điểm liên tiếp. Hôm nay, VN30Index tiếp tục giảm điểm 0,26%. Cả hai dòng dẫn dắt thị trường trong thời gian gần đây (ngân hàng và dầu khí) đều bị giảm điểm trong hôm nay. Dòng tiền khối ngoại tiếp tục bán ròng phiên thứ tư liên tiếp, với giá trị bán ròng hôm nay khoảng 23 tỷ đồng.

**Dòng tiền tại nhóm cổ phiếu Upcom tiếp tục duy trì tại mức cao.** Thị trường Upcom thu hút hơn 190 tỷ đồng, với hơn 43% đến từ GEX. Hôm nay, nhiều cổ phiếu tăng trong đợt sóng Upcom giai đoạn đầu năm đã tăng mạnh trở lại như: SWC, VNP, SDI, MTA, XPH, TL4. Nhà đầu tư yêu thích dòng cổ phiếu Upcom có thể xem xét giải ngân trở lại các cổ phiếu từng tăng tốt trên sàn này trong đợt sóng trước vì cơ hội đầu tư trên sàn này rất hạn chế. Do đó, khi dòng tiền trở lại với sàn Upcom thì khả năng cao các mã đã từng “hot” sẽ tiếp tục được mua đuổi trở lại.

*Rủi ro lớn nhất của thị trường hiện nay đang đến từ yếu tố tâm lý. Nếu ngày mai thị trường chứng khoán thế giới không hồi phục, nhiều khả năng tâm lý nhà đầu tư trong nước sẽ xấu hơn và hoạt động bán nhằm phòng thủ rủi ro sẽ xảy ra. Do đó, nhà đầu tư nên thận trọng và hạn chế mở mới vị thế mua các cổ phiếu vốn hóa lớn. Đồng thời, chúng tôi cũng lưu ý quý nhà đầu tư phiên mai sẽ là phiên giao dịch cuối cùng trong kỳ review lần này của quỹ ETFs.*

***“Thị trường  
trong nước đi  
ngược thế  
giới”***

***Góc nhật ký chuyên viên***

**Cập nhật PXS: Niềm tin “nhen nhóm”**

(Ha My Tran - Ext:1309)

Nếu quý khách hàng quan tâm đến chủ đề này, vui lòng vào [đây](#) để xem nội dung chi tiết.

**Đánh giá nhanh về PAC và PTB**

(Van Banh - Ext:1316)

Nếu quý khách hàng quan tâm đến chủ đề này, vui lòng vào [đây](#) để xem nội dung chi tiết.

**TCL - Giới thiệu báo cáo công ty ngày 18 Tháng Sáu 2016**

(Hoang Nguyen - Ext:1319)

Nếu quý khách hàng quan tâm đến chủ đề này, vui lòng vào [đây](#) để xem nội dung chi tiết.

## PHÂN TÍCH KỸ THUẬT HÀNG NGÀY

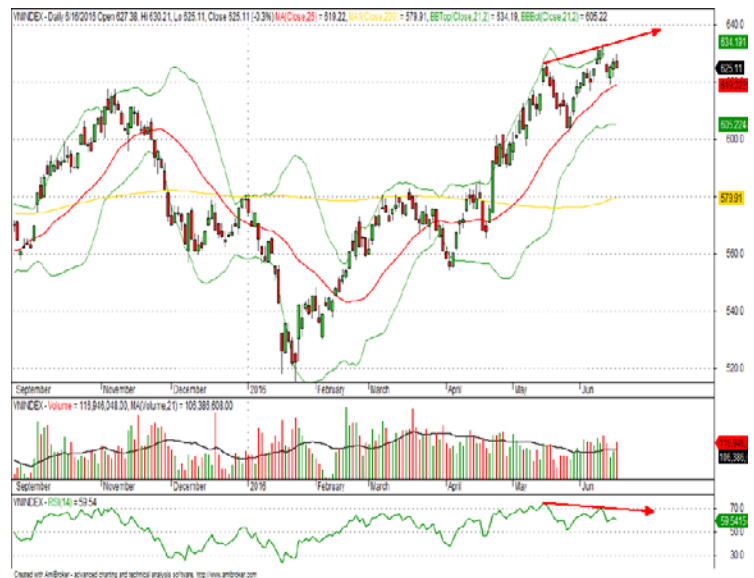
### SÀN HSX:

Sau hai phiên hồi phục, VN-Index đã giảm nhẹ trở lại xuống 625,11 điểm, giảm 1,91 điểm (tương đương 0,3%) với khối lượng giao dịch khớp lệnh đạt gần 117 triệu cổ phiếu, tăng nhẹ so với hai phiên hồi phục trước.

Phiên hôm nay, VN-Index đã hồi phục để kiểm nghiệm lại ngưỡng 628 điểm nhưng đã thất bại khi giảm lại về cuối phiên, hình thành cây nến đỏ ngắn với bóng trên dài hơn cho thấy tâm lý bán xuất hiện trở lại.

Bên cạnh đó, khối lượng giao dịch cũng tăng nhẹ so với các phiên tăng. Nhìn chung, khối lượng giao dịch trong các phiên giảm gần đây đều có khối lượng giao dịch cao hơn các phiên hồi phục cho thấy xu hướng dòng tiền bán ra vẫn đang tiếp diễn.

Các chỉ báo kỹ thuật biến động vẫn trong xu hướng điều chỉnh, đường RSI giảm nhẹ trở lại và có khả năng hình thành tín hiệu phân kỳ âm với đường giá.



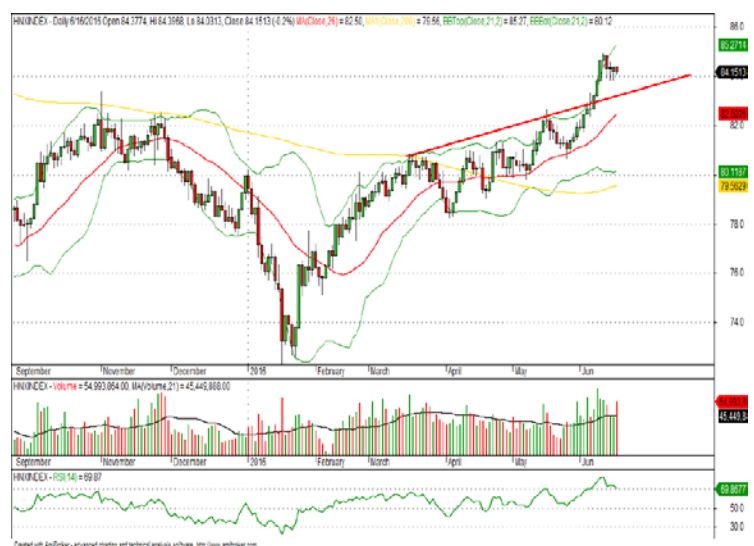
### SÀN HNX:

HNX-Index cũng giảm 0,19 điểm (tương đương 0,23%) xuống mức 84,15 điểm, với khối lượng giao dịch đạt gần 55 triệu cổ phiếu, tăng nhẹ so với phiên hồi phục trước đó.

Kết phiên, HNX-Index hình thành cây nến đỏ ngắn, trong đó giá đóng cửa đã giảm xuống mức thấp nhất trong đợt điều chỉnh này và khối lượng giao dịch trong các phiên giảm cũng cao cho thấy sự điều chỉnh vẫn chưa có dấu hiệu kết thúc và cần được theo dõi thêm trong các phiên tới.

Các chỉ báo kỹ thuật cũng biến động kém tích cực hơn khi đường RSI hình thành xu hướng điều chỉnh, trong khi MACD histogram vẫn đang tiếp tục đi xuống.

Đà giảm của HNX-Index vẫn chưa có tín hiệu chứng lại và ngưỡng hỗ trợ tiếp theo cho đợt điều chỉnh này ở quanh ngưỡng 83 điểm và ngưỡng hỗ trợ mạnh hơn ở 82 điểm là ngưỡng quyết định xu hướng tăng của HNX-Index.



**Khuyến nghị:** Thị trường đồng loạt giảm điểm trở lại kèm theo tín hiệu bán ra vẫn đang tiếp diễn, các tín hiệu kỹ thuật chưa cho thấy sự điều chỉnh đã kết thúc nên nhà đầu tư vẫn cần quan sát thêm diễn biến thị trường và duy trì tỷ trọng danh mục hợp lý.

**Nguyễn Văn Trung**

+84 8 6299 2006 | Ext: 1232

[trung.nv@vdsc.com.vn](mailto:trung.nv@vdsc.com.vn)

**DANH MỤC CỔ PHIẾU KHUYẾN NGHỊ ĐẦU TƯ**

| Mã  | Giá TT | Khuyến nghị | Ngày mua   | Giá mua | Giá mục tiêu 1 | Giá mục tiêu 2 | Giá chốt lỗ | Ngày bán | Giá bán | Lãi/lỗ | Kỳ hạn    |
|-----|--------|-------------|------------|---------|----------------|----------------|-------------|----------|---------|--------|-----------|
| VGC | 15,8   | Nắm giữ     | 09/06/2016 | 16,2    | 18,0           |                | 14,7        |          |         | -2,47% | Trung hạn |
| MCG | 3,1    | Nắm giữ     | 02/06/2016 | 3,3     | 4,0            |                | 3,0         |          |         | -6,06% | Trung hạn |
| NT2 | 33,0   | Nắm giữ     | 02/06/2016 | 31,2    | 35,0           |                | 29,5        |          |         | 5,77%  | Trung hạn |
| PDB | 25,4   | Nắm giữ     | 13/05/2016 | 25,9    | 28,5           |                | 24          |          |         | -1,93% | Trung hạn |
| ITD | 30,8   | Nắm giữ     | 11/03/2016 | 17,7    | 21,0           |                | 16          |          |         | 74,01% | Trung hạn |
| BCC | 14,0   | Nắm giữ     | 22/01/2016 | 13,7    | 15,0           |                | 12,5        |          |         | 2,19%  | Trung hạn |
| LHC | 50,3   | Nắm giữ     | 21/08/2015 | 41,5    | 49,0           |                | 37          |          |         | 21,20% | Dài hạn   |

- Ghi chú:**
- Giá mua của danh mục khuyến nghị đầu tư được tính theo giá đóng cửa. Giá bán có thể là giá mục tiêu, giá chốt lỗ hoặc giá đóng cửa tùy từng trường hợp cụ thể.
  - “Giá mục tiêu 2” và “Giá chốt lỗ” mới sẽ được cập nhật khi cổ phiếu vượt qua “Giá mục tiêu 1”.
  - Vào ngày giao dịch không hưởng quyền, các mức giá cũng sẽ được điều chỉnh tương ứng.
  - Kỳ hạn: “ngắn hạn” là dưới 01 tháng, “trung hạn” là từ 01 đến 03 tháng, “dài hạn” là trên 03 tháng.

## TIN TỨC RỒNG VIỆT

| BÁO CÁO CÔNG TY (5 báo cáo phát hành gần nhất)                  | Ngày phát hành | Khuyến nghị          | Giá mục tiêu |
|---|----------------|----------------------|--------------|
| PGS - Thoái vốn tại CNG giúp cải thiện năng lực tài chính       | 26/05/2016     | Tích lũy – Trung hạn | 20.600       |
| REE - Sự chứng lại trước mắt không ảnh hưởng triển vọng dài hạn | 18/05/2016     | Tích lũy - Dài hạn   | 26.800       |
| PPC - Duy trì ổn định   | 17/05/2016     | Trung lập – Dài hạn  | 19.100       |
| PLC - Kỳ vọng vào sự cải thiện KQKD trong Q22016                | 16/05/2016     | Tích lũy – Trung hạn | 32.300       |
| NT2- Giữ vững vị thế  | 13/05/2016     | Tích lũy - Dài hạn   | 34.800       |

Vui lòng xem chi tiết tại <http://www.vdsc.com.vn/vn/companyReport.rv?categoryId=302>

## THÔNG TIN CHỨNG CHỈ QUỸ

| Tên quỹ mở | Ngày giao dịch | Phí phát hành (% giá trị giao dịch) | Phí mua lại (% giá trị giao dịch) | GTTSR trên một đv quỹ tại ngày định giá | GTTSR trên một đv quỹ tại ngày định giá kỳ trước | +/- GTTSR trên một đv quỹ so với kỳ trước |
|------------|----------------|-------------------------------------|-----------------------------------|---|--|---|
| VF1        | 28/04/2016     | 0,2% - 1%                           | 0,5%-1,5%                         | 24.696                                  | 24.880   | -0,74%                                    |
| VF4        | 28/04/2016     | 0,2% - 1%                           | 0%-1,5%                           | 11.118                                  | 11.201   | -0,74%                                    |
| VFA        | 22/04/2016     | 0,2% - 1%                           | 0%-1,5%                           | 6.680                                   | 6.767  | -1,29%                                    |
| VFB        | 22/04/2016     | 0,3% - 0,6%                         | 0%-1%                             | 12.849                                  | 12.833   | 0,12%                                     |
| ENF        | 22/04/2016     | 0% - 3%                             | 0%                                | 12.491                                  | 12.630   | -1,10%                                    |
| MBVF       | 14/04/2016     | 1%                                  | 0%-1%                             | 11.223                                  | 11.064   | 1,44%                                     |
| MBBF       | 20/04/2016     | 0%-0,5%                             | 0%-1%                             | 12.651                                  | 12.637   | 0,11%                                     |
| VF1        | 28/04/2016     | 0,2% - 1%                           | 0,5%-1,5%                         | 24.696                                  | 24.880   | -0,74%                                    |
| VF4        | 28/04/2016     | 0,2% - 1%                           | 0%-1,5%                           | 11.118                                  | 11.201   | -0,74%                                    |

## ĐỘI NGŨ PHÂN TÍCH

### Đoàn Thị Thanh Trúc – Giám đốc

+ 84 8 6299 2006 | Ext: 1308

[truc.dtt@vdsc.com.vn](mailto:truc.dtt@vdsc.com.vn)

### Nguyễn Hải Hoàng

+ 84 8 6299 2006 | Ext: 1319

[hoang.nh@vdsc.com.vn](mailto:hoang.nh@vdsc.com.vn)

### Nguyễn Thị Phương Lam

+ 84 8 6299 2006 | Ext: 1313

[lam.ntp@vdsc.com.vn](mailto:lam.ntp@vdsc.com.vn)

### Huỳnh Minh Tuấn

+ 84 8 6299 2006 | Ext: 1318

[tuan.hm@vdsc.com.vn](mailto:tuan.hm@vdsc.com.vn)

### Nguyễn Trung Kiên

+ 84 8 6299 2006 | Ext: 1320

[kien.nt@vdsc.com.vn](mailto:kien.nt@vdsc.com.vn)

### Trần Thị Hà My

+ 84 8 6299 2006 | Ext: 1309

[my.tth@vdsc.com.vn](mailto:my.tth@vdsc.com.vn)

### Trần Thị Diễm My

+ 84 8 6299 2006 | Ext: 1311

[my.ttd@vdsc.com.vn](mailto:my.ttd@vdsc.com.vn)

### Bành Trần Tường Vân

+ 84 8 6299 2006 | Ext: 1316

[van.btt@vdsc.com.vn](mailto:van.btt@vdsc.com.vn)

### Bùi Vĩnh Thiện

+ 84 8 6299 2006 | Ext: 1321

[Thien.bv@vdsc.com.vn](mailto:Thien.bv@vdsc.com.vn)

### Nguyễn Bá Phước Tài

+ 84 8 6299 2006 | Ext: 1310

[tai.ntp@vdsc.com.vn](mailto:tai.ntp@vdsc.com.vn)

### Phạm Thị Hường

+ 84 8 6299 2006 | Ext: 1314

[huong.pt@vdsc.com.vn](mailto:huong.pt@vdsc.com.vn)

### Nguyễn Hà Trinh

+ 84 8 6299 2006 | Ext: 1331

[Trinh.nh@vdsc.com.vn](mailto:Trinh.nh@vdsc.com.vn)

#### HỘI SỞ TẠI TP. HỒ CHÍ MINH

Tòa nhà Viet Dragon, 141 Nguyễn Du  
P. Bến Thành, Q. 1, TP. Hồ Chí Minh

- +84 8 6299 2006
- +84 8 6299 7986
- info@vdsc.com.vn
- www.vdsc.com.vn

#### CHI NHÁNH HÀ NỘI

2C Thái Phiên, Q. Hai Bà Trưng, Hà Nội

- +84 8 6288 2006
- +84 8 6288 2008
- info@vdsc.com.vn
- www.vdsc.com.vn

#### CHI NHÁNH NHA TRANG

50 Bis Yersin, TP. Nha Trang, Khánh Hòa

- +84 058 3820 006
- +84 058 3820 008
- info@vdsc.com.vn
- www.vdsc.com.vn

#### CHI NHÁNH CẦN THƠ

95-97-99 Võ Văn Tấn, P. Tân An,  
Q. Ninh Kiều, TP. Cần Thơ

- +84 0710 381 7578
- +84 0710 381 7789
- info@vdsc.com.vn
- www.vdsc.com.vn



Bản báo cáo này được chuẩn bị cho mục đích duy nhất là cung cấp thông tin và không nhằm đưa ra bất kỳ đề nghị hay hướng dẫn mua bán chứng khoán cụ thể nào. Các quan điểm và khuyến cáo được trình bày trong bản báo cáo này không tính đến sự khác biệt về mục tiêu, nhu cầu, chiến lược và hoàn cảnh cụ thể của từng nhà đầu tư. Ngoài ra, nhà đầu tư cũng ý thức có thể có các xung đột lợi ích ảnh hưởng đến tính khách quan của bản báo cáo này. Nhà đầu tư nên xem báo cáo này như một nguồn tham khảo khi đưa ra quyết định đầu tư và phải chịu toàn bộ trách nhiệm đối với quyết định đầu tư của chính mình. Rong Viet Securities tuyệt đối không chịu trách nhiệm đối với toàn bộ hay bất kỳ thiệt hại nào, hay sự kiện bị coi là thiệt hại, đối với việc sử dụng toàn bộ hoặc từng phần thông tin hay ý kiến nào của bản báo cáo này.

Toàn bộ các quan điểm thể hiện trong báo cáo này đều là quan điểm cá nhân của người phân tích. Không có bất kỳ một phần thu nhập nào của người phân tích liên quan trực tiếp hoặc gián tiếp đến các khuyến cáo hay quan điểm cụ thể trong bản báo cáo này.

Thông tin sử dụng trong báo cáo này được Rong Viet Securities thu thập từ những nguồn mà chúng tôi cho là đáng tin cậy. Tuy nhiên, chúng tôi không đảm bảo rằng những thông tin này là hoàn chỉnh hoặc chính xác. Các quan điểm và ước tính trong đánh giá của chúng tôi có giá trị đến ngày ra báo cáo và có thể thay đổi mà không cần báo cáo trước.

Bản báo cáo này được giữ bản quyền và là tài sản của Rong Viet Securities. Mọi sự sao chép, chuyển giao hoặc sửa đổi trong bất kỳ trường hợp nào mà không có sự đồng ý của Rong Viet Securities đều trái luật. **Bản quyền thuộc Rong Viet Securities, 2016.**