

04

THỨ BA

*“Sắc
không
mong đợi”* *xanh
như*

Thị trường hôm nay: Sắc xanh không như mong đợi

(Thiện Bùi - Ext: 1321)

Thị trường biến động mạnh trong phiên. VNIndex liên tục được kéo lên mức cao, có lúc tăng hơn 5 điểm. Tuy nhiên, lực bán mạnh liên tục xuất hiện khiến chỉ số đánh mất đà tăng chỉ trong vòng 1 tiếng giao dịch phiên chiều. Chỉ có sự trở lại kịp thời của các trụ BVH (+2.700 đồng/cp), CTG (+350 đồng/cp), GAS (+100 đồng/cp) cùng VCB và VNM về tham chiếu mới giúp VNIndex đóng cửa tăng nhẹ 1,15 điểm. HNIndex không được như vậy khi lực bán được duy trì đều đặn đến cuối giờ, khiến chỉ số này chấp nhận giảm nhẹ 0,29 điểm. Thanh khoản hôm nay tăng mạnh với tổng GTGD hơn 3.500 tỷ đồng.

Thép là nhóm cổ phiếu gây được sự chú ý trong phiên hôm nay, trong đó có HPG chiếm 10% khối lượng giao dịch và 18% giá trị giao dịch trên HSX. HPG cùng những cổ phiếu trong ngành khác như HSG, NKG đồng loạt giảm do nhà đầu tư lo ngại về tin Bộ Thương mại Mỹ điều tra chống lẩn tránh thuế thép cán nguội từ Việt Nam do lượng nhập khẩu thép vào nước này tăng đột biến. Mặc dù vậy, chuyên viên ngành của RongViet Research đánh giá việc điều tra này sẽ không ảnh hưởng trực tiếp lên KQKD của các doanh nghiệp thép trên sàn. Mặt hàng thuộc phạm vi điều tra do phía Mỹ nghi ngờ hoạt động tạm nhập- tái xuất để né thuế của một số công ty thương mại tại Việt Nam là thép phẳng chưa gia công quá mức cán nguội (thuộc phân loại 7209, 7210, 7211, 7212). Trong khi HSG và NKG- hai CP ngành thép phẳng (tôn mạ) hầu hết xuất khẩu sang Mỹ các sản phẩm hoàn thiện như tôn mạ kẽm, tôn mạ lạnh và tôn mạ màu, chuyên viên ngành đánh giá hai CP tôn mạ trên không bị ảnh hưởng bởi hoạt động điều tra này.

Trên thực tế, các DN ngành thép nói chung đều kỳ vọng vào kết quả Q3 và Q4/2016 tốt so với cùng kỳ nhờ nhu cầu xây dựng trong nước, bên cạnh việc giá bán được hỗ trợ nhờ một loạt thuế tự vệ được áp dụng trong năm 2016 cho cả thép xây dựng và tôn mạ. Theo dự phóng KQKD năm 2016 của RongViet Research HSG, HPG và NKG (xem bảng bên dưới), mức định giá của những mã này tương đối hấp dẫn:

Bảng: Dự phóng KQKD 2016 của một số DN ngành thép tiêu biểu

Mã CP	LNST 2016 (tỷ đồng)	Tăng trưởng so với cùng kỳ	EPS (đồng/CP)	P/E forward
HPG	5.834	+68%	6.547	6,71
HSG*	1.463	+24%	7.164	5,53
NKG	524	+316%	6.813	5,65

Nguồn: RongViet Research *NĐTC 2015-2016

Đánh giá chung về thị trường hôm nay, sự điều chỉnh đã diễn ra rộng hơn ở phần lớn các cổ phiếu. Lẽ ra phiên hôm nay chỉ số phải đóng cửa trong sắc đỏ mới phản ánh được tình hình chung của thị trường. Các trụ hiện tại đang vận động ngược nhau: BVH và GAS đang mạnh lên để thay thế cho VNM và VCB hiện đang yếu đi là yếu tố níu giữ chỉ số. Tuy nhiên, danh mục nhiều nhà đầu tư có thể sẽ vào trạng thái khá “khó chịu” đó là phần lợi nhuận bị ăn mòn hay thậm chí là “danh mục thì đỏ, chỉ số thì xanh” trước áp lực điều chỉnh lan rộng. Do đó, chỉ số tuy có xanh vẫn không giúp tâm lý giao dịch được cải thiện thậm chí mang lại tác động ngược cho nhà đầu tư là hoang mang. Việc bị cuốn theo đà bán của phần chung thị trường có thể dẫn đến “mất hàng” trong khi KQKD Q3 đang đến gần. Do đó, duy trì tỷ lệ cổ phiếu – tiền mặt trong danh mục ở mức hợp lý là việc quan trọng thời điểm này. Chỉ số có thể tiếp tục bị “bóp méo” bởi sự lệch pha của các cổ phiếu trụ, do đó, tùy vào cổ phiếu cụ thể mà nhà đầu tư có thể quyết định tích lũy thêm ở mức giá phù hợp.

Góc nhật ký chuyên viên

Ngành cảng biển - Cơ hội trong giai đoạn thấp điểm

(Hoàng Nguyễn - Ext: 1319)

Nếu quý khách hàng quan tâm đến chủ đề này, vui lòng vào [đây](#) để xem nội dung chi tiết.

PHÂN TÍCH KỸ THUẬT HÀNG NGÀY

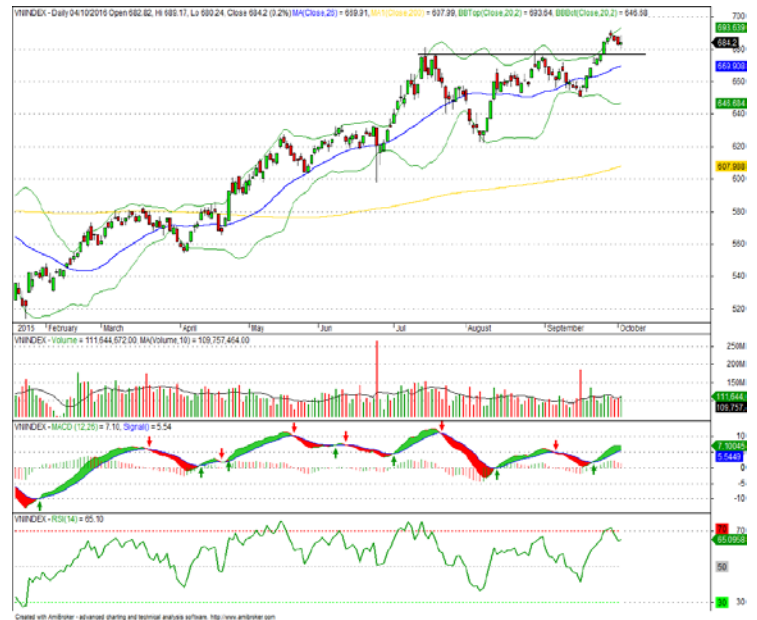
SÀN HSX:

VN-Index tăng nhẹ trở lại 1,15 điểm (tương đương 0,17%) lên mức 684,2 điểm, với khối lượng giao dịch khớp lệnh đạt 111 triệu cổ phiếu, tăng nhẹ so với hai phiên giảm trước đó.

Sau hai phiên giảm điểm, VN-Index đã có phiên hồi phục nhẹ trở lại, tuy nhiên đà hồi phục tăng mạnh trong phiên lên mức 689,17 điểm nhưng áp lực bán ra khiến đà tăng bị suy yếu hơn về cuối phiên. Đóng cửa, VN-Index hình thành cây nến xanh ngắn có bóng trên dài cho thấy áp lực bán vẫn tiếp diễn từ hai phiên giảm trước đó.

Tuy nhiên, VN-Index vẫn đang duy trì trong xu hướng tăng với sự hỗ trợ trong vùng 675-680 điểm, đường giá cũng vẫn đang biến động phía trên đường MA26.

Các chỉ báo kỹ thuật đang có sự suy giảm nhẹ, đường RSI đã cắt xuống dưới ngưỡng 70, trong khi đường MACD histogram cũng đang đi xuống, nhưng MACD vẫn đang nằm trên đường tín hiệu nên xu hướng tăng chưa bị phá vỡ.



SÀN HNX:

HNX-Index biến động trái chiều, giảm nhẹ 0,29 điểm (tương đương 0,34%) xuống mức 85,06 điểm, với khối lượng giao dịch đạt hơn 38 triệu cổ phiếu.

HNX-Index tiếp tục hình thành cây nến có bóng trên dài hơn thể hiện áp lực bán trong phiên vẫn tăng cao so với phiên trước, tuy nhiên độ rộng của thị trường trong hai phiên gần đây cũng tương đương nhau. Bên cạnh đó, đường giá tăng lên chạm ngưỡng kháng cự trên của xu hướng tăng nên áp lực bán cũng gia tăng hơn nhưng xu hướng tăng của HNX-Index vẫn đang được duy trì và đường giá vẫn đang biến động trên ngưỡng đỉnh cũ quanh mức 84,5 điểm.

Mặc dù, HNX-Index vẫn biến động trong xu hướng tăng nhưng khối lượng giao dịch vẫn chưa có nhiều cải thiện.

Các chỉ báo kỹ thuật có sự điều chỉnh nhẹ, đường MACD histogram và RSI đều đi xuống nhẹ.



Khuyến nghị: Diễn biến trái chiều ở hai sàn nhưng đều cho thấy áp lực bán ra vẫn mạnh hơn, nhưng điểm tích cực của thị trường là xu hướng tăng vẫn đang được duy trì và đường giá vẫn đang biến động phía trên các ngưỡng hỗ trợ mạnh. Như vậy, diễn biến thị trường vẫn ổn định.

Nguyễn Văn Trung

+84 8 6299 2006 | Ext: 1232

trung.nv@vdsc.com.vn

DANH MỤC CỔ PHIẾU KHUYẾN NGHỊ ĐẦU TƯ

Mã	Giá TT	Khuyến nghị	Ngày mua	Giá mua	Giá mục tiêu 1	Giá mục tiêu 2	Giá cắt lỗ	Ngày bán	Giá bán	Lãi/lỗ	Kỳ hạn
ACB	19,1	Nắm giữ	28/09/2016	18,2	21,0		17			4,95%	Trung hạn
SSI	22,6	Nắm giữ	28/09/2016	22,4	25,0		21,5			0,89%	Trung hạn
REE	21,2	Nắm giữ	22/09/2016	21,7	24,0		20,5			-2,30%	Trung hạn
DBC	39,4	Nắm giữ	19/09/2016	37,9	42,0		35,5			3,96%	Trung hạn
DNP	32,4	Nắm giữ	08/09/2016	27,4	32,0		25			18,25%	Trung hạn
TNA	73,1	Nắm giữ	08/09/2016	66,5	80,0		61			9,92%	Trung hạn
PVI	25,0	Nắm giữ	07/09/2016	26,9	30,0		25			-7,06%	Trung hạn
NTP	86,5	Nắm giữ	01/09/2016	74,6	85,0		70			15,95%	Trung hạn
VSC	67,5	Nắm giữ	17/08/2016	71,5	90,0		66			-5,59%	Trung hạn
CSV	31,4	Nắm giữ	16/08/2016	28,2	33,0		26			11,35%	Trung hạn
PNJ	75,0	Nắm giữ	15/08/2016	70,0	77,0		62,0			7,14%	Trung hạn
VGC	17,5	Nắm giữ	26/07/2016	13,5	17,6		12,6			29,63%	Dài hạn
KBC	18,45	Nắm giữ	18/07/2016	16,8	18,0	19,0	15,5			9,82%	Trung hạn
CTI	28,9	Nắm giữ	18/07/2016	26,7	29,0	32,0	25			8,24%	Trung hạn
LHC	72,7	Nắm giữ	21/08/2015	41,5	70,0	78,0	58			75,18%	Dài hạn

- Ghi chú:**
- Giá mua của danh mục khuyến nghị đầu tư được tính theo giá đóng cửa. Giá bán có thể là giá mục tiêu, giá cắt lỗ hoặc giá đóng cửa tùy từng trường hợp cụ thể.
 - “Giá mục tiêu 2” và “Giá cắt lỗ” mới sẽ được cập nhật khi cổ phiếu vượt qua “Giá mục tiêu 1”.
 - Vào ngày giao dịch không hưởng quyền, các mức giá cũng sẽ được điều chỉnh tương ứng.
 - Kỳ hạn: “ngắn hạn” là dưới 01 tháng, “trung hạn” là từ 01 đến 03 tháng, “dài hạn” là trên 03 tháng.

TIN TỨC RỒNG VIỆT

BÁO CÁO CÔNG TY (5 báo cáo phát hành gần nhất)	Ngày phát hành	Khuyến nghị	Giá mục tiêu
REE – Vùng trúng KQKD là cơ hội tích lũy dài hạn	29/09/2016	Tích lũy – Dài hạn	27.000
CHP – Trở lại quỹ đạo ổn định	29/09/2016	Tích lũy – Trung hạn	23.400
VFG – Hoạt động kinh doanh ổn định	23/09/2016	Tích lũy – Dài hạn	112.000
PPC - Năm 2016 không thuận lợi	19/09/2016	Mua	19.400
PGI - Cơ cấu tài chính lành mạnh	09/09/2016	Trung lập	20.526

Vui lòng xem chi tiết tại <http://www.vdsc.com.vn/vn/companyReport.rv?categoryId=302>

THÔNG TIN CHỨNG CHỈ QUỸ

Tên quỹ mở	Ngày giao dịch	Phí phát hành (% giá trị giao dịch)	Phí mua lại (% giá trị giao dịch)	GTTSR trên một đv quỹ tại ngày định giá	GTTSR trên một đv quỹ tại ngày định giá kỳ trước	+/- GTTSR trên một đv quỹ so với kỳ trước
VF1	09/09/2016	0,2% - 1%	0,5%-1,5%	29.247	29.080	0,57%
VF4	08/09/2016	0,2% - 1%	0%-1,5%	12.962	12.953	0,07%
VFA	26/08/2016	0,2% - 1%	0%-1,5%	6.563	6.604	-0,62%
VFB	26/08/2016	0,3% - 0,6%	0%-1%	13.344	13.282	0,47%
ENF	26/08/2016	0% - 3%	0%	14.251	14.223	0,20%
MBVF	01/09/2016	1%	0%-1%	11.794	11.559	2,03%
MBBF	31/08/2016	0%-0,5%	0%-1%	13.080	13.052	0,21%
VF1	09/09/2016	0,2% - 1%	0,5%-1,5%	29.247	29.080	0,57%
VF4	08/09/2016	0,2% - 1%	0%-1,5%	12.962	12.953	0,07%

ĐỘI NGŨ PHÂN TÍCH

Đoàn Thị Thanh Trúc – Giám đốc

+ 84 8 6299 2006 | Ext: 1308

truc.dtt@vdsc.com.vn

Nguyễn Hải Hoàng

+ 84 8 6299 2006 | Ext: 1319

hoang.nh@vdsc.com.vn

Nguyễn Thị Phương Lam

+ 84 8 6299 2006 | Ext: 1313

lam.ntp@vdsc.com.vn

Trần Thị Hà My

+ 84 8 6299 2006 | Ext: 1309

my.tth@vdsc.com.vn

Trần Thị Diễm My

+ 84 8 6299 2006 | Ext: 1311

my.ttd@vdsc.com.vn

Bùi Vĩnh Thiện

+ 84 8 6299 2006 | Ext: 1321

Thien.bv@vdsc.com.vn

Nguyễn Trung Kiên

+ 84 8 6299 2006 | Ext: 1320

kien.nt@vdsc.com.vn

Nguyễn Bá Phước Tài

+ 84 8 6299 2006 | Ext: 1310

tai.ntp@vdsc.com.vn

Phạm Thị Hường

+ 84 8 6299 2006 | Ext: 1314

huong.pt@vdsc.com.vn

Nguyễn Hà Trinh

+ 84 8 6299 2006 | Ext: 1331

Trinh.nh@vdsc.com.vn

Nguyễn Đức Hiếu

+ 84 8 6299 2006 | Ext: 1514

Hieu.nd@vdsc.com.vn



HỘI SỞ TẠI TP. HỒ CHÍ MINH

Toà nhà Viet Dragon, 141 Nguyễn Du
P. Bến Thành, Q. 1, TP. Hồ Chí Minh

- ☎ +84 8 6299 2006
- ☎ +84 8 6299 7986
- ✉ info@vdsc.com.vn
- 🌐 www.vdsc.com.vn

CHI NHÁNH HÀ NỘI

2C Thái Phiên, Q. Hai Bà Trưng, Hà Nội

- ☎ +84 4 6288 2006
- ☎ +84 4 6288 2008
- ✉ info@vdsc.com.vn
- 🌐 www.vdsc.com.vn

CHI NHÁNH NHA TRANG

50 Bis Yersin, TP. Nha Trang, Khánh Hòa

- ☎ +84 058 3820 006
- ☎ +84 058 3820 008
- ✉ info@vdsc.com.vn
- 🌐 www.vdsc.com.vn

CHI NHÁNH CẦN THƠ

95-97-99 Võ Văn Tấn, P. Tân An,
Q. Ninh Kiều, TP. Cần Thơ

- ☎ +84 0710 381 7578
- ☎ +84 0710 381 7789
- ✉ info@vdsc.com.vn
- 🌐 www.vdsc.com.vn

Bản báo cáo này được chuẩn bị cho mục đích duy nhất là cung cấp thông tin và không nhằm đưa ra bất kỳ đề nghị hay hướng dẫn mua bán chứng khoán cụ thể nào. Các quan điểm và khuyến cáo được trình bày trong bản báo cáo này không tính đến sự khác biệt về mục tiêu, nhu cầu, chiến lược và hoàn cảnh cụ thể của từng nhà đầu tư. Ngoài ra, nhà đầu tư cũng ý thức có thể có các xung đột lợi ích ảnh hưởng đến tính khách quan của bản báo cáo này. Nhà đầu tư nên xem báo cáo này như một nguồn tham khảo khi đưa ra quyết định đầu tư và phải chịu toàn bộ trách nhiệm đối với quyết định đầu tư của chính mình. Rong Viet Securities tuyệt đối không chịu trách nhiệm đối với toàn bộ hay bất kỳ thiệt hại nào, hay sự kiện bị coi là thiệt hại, đối với việc sử dụng toàn bộ hoặc từng phần thông tin hay ý kiến nào của bản báo cáo này.

Toàn bộ các quan điểm thể hiện trong báo cáo này đều là quan điểm cá nhân của người phân tích. Không có bất kỳ một phần thu nhập nào của người phân tích liên quan trực tiếp hoặc gián tiếp đến các khuyến cáo hay quan điểm cụ thể trong bản báo cáo này.

Thông tin sử dụng trong báo cáo này được Rong Viet Securities thu thập từ những nguồn mà chúng tôi cho là đáng tin cậy. Tuy nhiên, chúng tôi không đảm bảo rằng những thông tin này là hoàn chỉnh hoặc chính xác. Các quan điểm và ước tính trong đánh giá của chúng tôi có giá trị đến ngày ra báo cáo và có thể thay đổi mà không cần báo cáo trước.

Bản báo cáo này được giữ bản quyền và là tài sản của Rong Viet Securities. Mọi sự sao chép, chuyển giao hoặc sửa đổi trong bất kỳ trường hợp nào mà không có sự đồng ý của Rong Viet Securities đều trái luật. **Bản quyền thuộc Rong Viet Securities, 2016.**