



THÁNG TÁM

18

THỨ NĂM

BẢN TIN 6H

Thị trường hôm nay: Xanh vỏ đỏ lòng

(Thien Bui - Ext:1321)

Tăng nhanh đầu phiên nhưng sau đó 2 chỉ số giảm trở lại và giao dịch đi ngang trước khi kết phiên trái chiều. VNIndex tăng nhẹ không đáng kể 0,14 điểm, vẫn giữ nguyên mốc điểm 660 điểm trong khi HNIIndex đóng cửa giảm 0,05 điểm. Tổng giá trị giao dịch trên 2 sàn giảm nhẹ còn khoảng 3.100 tỷ đồng.

Đáng chú ý là động thái bán ròng của nhà đầu tư nước ngoài. Tính từ phiên ngày 11/08 thì khối ngoại đã có 7/8 phiên bán ròng. Phiên hôm nay ghi nhận mức bán ròng lớn nhất với giá trị bán ròng là 249,1 tỷ đồng trên cả 2 sàn. MSN là cổ phiếu bị nước ngoài bán ròng nhiều nhất gần 60 tỷ đồng, tương ứng 982.680 triệu cổ phiếu bị bán ra. Mặc dù vậy, lực đỡ từ khối nội rất tốt trước thông tin MSN sẽ mua lại 20 triệu cổ phiếu từ tháng 9/2016 đã giúp cổ phiếu này tăng trần trong phiên giao dịch buổi chiều.

Một lần nữa sự luân phiên tăng giá của các blue-chips quan trọng lại giúp thị trường trụ vững. Khi các trụ dầu khí (GAS, PVD), ngân hàng (VCB, MBB, CTG), VIC, MWG ngừng đà tăng thì các blue-chips quan trọng khác như VNM, MSN, KDC lại xuất hiện câu chuyện đúng lúc để nâng đỡ thị trường. Có thể nói tiền ít đi và chỉ tập trung vào một vài trụ như đã kể trên mới giúp chỉ số không quay đầu giảm. Hôm nay lại trùng hợp là phiên T+ với những người đã mua khi chỉ số chạm vào ngưỡng hỗ trợ quanh 650 +/- . Mặc dù lợi nhuận kiếm được không nhiều nhưng lực bán vẫn tương đối mạnh, cho thấy tâm lý đang có sự chuyển biến sang kém tích cực và bị thử thách. Lưu ý rằng những diễn biến này khá tương đồng với giai đoạn giữa tháng Bảy vừa qua, giai đoạn thị trường bứt tốc lên vùng 670 – 680 và hình thành vùng phân phối. Tóm lại, tín hiệu tiêu cực đã bắt đầu xuất hiện trên thị trường.

Góc nhật ký chuyên viên

PTB - Nâng cao thể và lực trong khó khăn

(Ha My Tran - Ext: 1309)

Nếu quý khách hàng quan tâm đến chủ đề này, vui lòng vào [đây](#) để xem nội dung chi tiết.

**“Xanh vỏ đỏ
lòng”**

PHÂN TÍCH KỸ THUẬT HÀNG NGÀY

SÀN HSX:

VN-Index tăng nhẹ 0,14 điểm (tương đương 0,02%), đóng cửa tại 660,65 điểm. Thanh khoản ở mức trung bình với 120 triệu cổ phiếu khớp lệnh.

Diễn biến trong phiên của VN-Index khá giống các phiên giao dịch gần đây, tức là chỉ số giằng co với biên độ hẹp xung quanh mốc 660 điểm.

Chúng tôi nhận thấy VN-Index đang gặp khó khăn tại vùng 660 điểm bởi 2 lý do là (1) chỉ số đang gần vùng đỉnh cũ 670 điểm trước đó và (2) áp lực chốt lời ngắn hạn của những nhà đầu tư giải ngân đúng vùng đáy 630 điểm. Việc đi ngang quanh mốc 660 điểm nhưng thanh khoản vẫn cao trên mức trung bình chưa hẳn là tín hiệu tốt, vì nó cho thấy áp lực bán vẫn đang cao.

Các chỉ báo kỹ thuật sau khi phục hồi mạnh từ đáy thì đã suy yếu và chuyển sang trạng thái đi ngang.

Nếu VN-Index không sớm dứt khoát bứt phá khỏi vùng 660 điểm thì rủi ro đảo chiều giảm điểm sẽ chiếm ưu thế. Ngưỡng hỗ trợ ngắn hạn là 650 điểm.

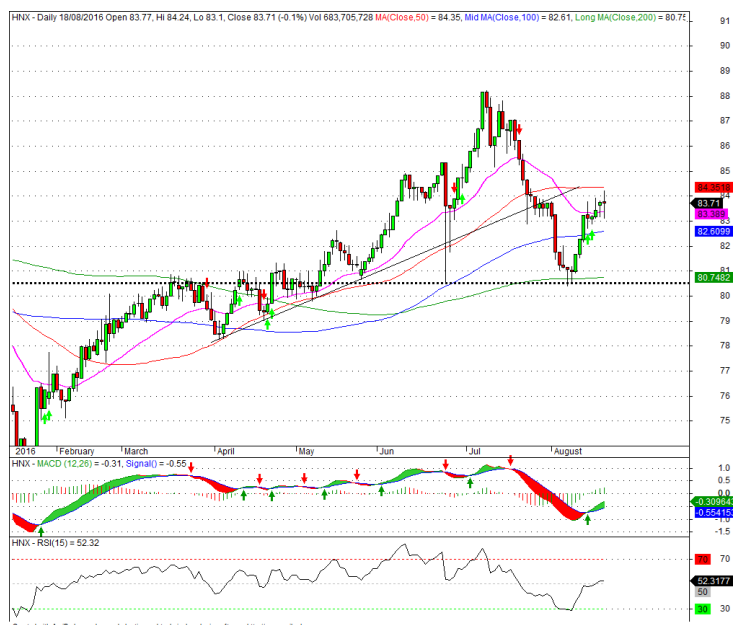
SÀN HNX:

HNX-Index giảm 0,05 điểm (tương đương 0,06%), đóng cửa tại 83,71 điểm. Thanh khoản ở mức thấp với chỉ khoảng 30 triệu cổ phiếu khớp lệnh.

Đồ thị nến ngày có dạng Doji với bóng nến dài về cả hai phía cho thấy sự giằng co giữa bên mua và bán. Sau khi vượt lên trên đường EMA(26), HNX-Index đang dao động trong biên độ hẹp và chưa có sự bứt phá. Tương tự VN-Index, chúng ta cần sớm thấy sự bứt phá của HNX-Index nếu không rủi ro giảm điểm sẽ lớn dần.

Trong giai đoạn tăng trước đó, đường trung bình 50 ngày luôn đóng vai trò hỗ trợ rất chính xác cho HNX-Index và hiện tại đường trung bình này đã trở thành kháng cự (84,5 điểm). Chúng tôi cho rằng mốc kỹ thuật này sẽ đóng vai trò quan trọng để xác định xu hướng tăng của HNX-Index có được phục hồi không.

Khuyến nghị: Hai chỉ số tiếp tục giằng co trong biên độ hẹp. Dòng tiền tập trung vào một số ít các cổ phiếu lớn khiến hiện tượng “xanh vỏ đỏ lòng” diễn ra. Xu hướng chung chưa thực sự tích cực nhưng cơ hội vẫn đến với một số cổ phiếu có yếu tố nội tại tốt.



Trần Quang Khải

+84 8 6299 2006 | Ext: 1254

khai.tq@vdsc.com.vn

DANH MỤC CỔ PHIẾU KHUYẾN NGHỊ ĐẦU TƯ

Mã	Giá TT	Khuyến nghị	Ngày mua	Giá mua	Giá mục tiêu 1	Giá mục tiêu 2	Giá cắt lỗ	Ngày bán	Giá bán	Lãi/lỗ	Kỳ hạn
VSC	72,5	Mua	17/08/2016	71,5	90,0		66			1,40%	Trung hạn
CSV	29,3	Mua	16/08/2016	28,2	33,0		26			3,90%	Trung hạn
PNJ	73,5	Nắm giữ	15/08/2016	70,0	77,0		62,0			5,00%	Trung hạn
VGC	15,6	Nắm giữ	26/07/2016	13,5	17,6		12,6			15,56%	Dài hạn
KBC	17,8	Nắm giữ	18/07/2016	16,8	18,0		15,5			5,95%	Trung hạn
CTI	27,5	Nắm giữ	18/07/2016	26,7	29,0		25			3,00%	Trung hạn
LHC	63,0	Nắm giữ	21/08/2015	41,5	49,0	70,0	58			51,81%	Dài hạn

- Ghi chú:**
- Giá mua của danh mục khuyến nghị đầu tư được tính theo giá đóng cửa. Giá bán có thể là giá mục tiêu, giá cắt lỗ hoặc giá đóng cửa tùy từng trường hợp cụ thể.
 - “Giá mục tiêu 2” và “Giá cắt lỗ” mới sẽ được cập nhật khi cổ phiếu vượt qua “Giá mục tiêu 1”.
 - Vào ngày giao dịch không hưởng quyền, các mức giá cũng sẽ được điều chỉnh tương ứng.
 - Kỳ hạn: “ngắn hạn” là dưới 01 tháng, “trung hạn” là từ 01 đến 03 tháng, “dài hạn” là trên 03 tháng.



TIN TỨC RỒNG VIỆT

BÁO CÁO CÔNG TY (5 báo cáo phát hành gần nhất)	Ngày phát hành	Khuyến nghị	Giá mục tiêu
IMP - Động lực tăng trưởng từ các nhà máy chuẩn EU-GMP	16/08/2016	Trung lập – Dài hạn	50.400
SRF – Động lực từ tăng trưởng ngành	04/08/2016	Tích lũy – Dài hạn	32.100
ITD - Động lực tăng trưởng từ phát triển hạ tầng giao thông	28/07/2016	Mua – Trung hạn	34.900
NCT – Triển vọng hàng hóa tăng trưởng tốt là chìa khóa	20/07/2016	Tích lũy - Dài hạn	140.000
BCI - Tiềm năng quỹ đất dần được hiện thực hóa	06/07/2016	Tích lũy - Dài hạn	28.400

Vui lòng xem chi tiết tại <http://www.vdsc.com.vn/vn/companyReport.rv?categoryId=302>

THÔNG TIN CHỨNG CHỈ QUỸ

Tên quỹ mở	Ngày giao dịch	Phí phát hành (% giá trị giao dịch)	Phí mua lại (% giá trị giao dịch)	GTTSR trên một đv quỹ tại ngày định giá	GTTSR trên một đv quỹ tại ngày định giá kỳ trước	+/- GTTSR trên một đv quỹ so với kỳ trước
VF1	09/08/2016	0,2% - 1%	0,5%-1,5%	27,413	27,341	0,26%
VF4	09/08/2016	0,2% - 1%	0%-1,5%	12,186	12,184	0,02%
VFA	05/08/2016	0,2% - 1%	0%-1,5%	6,667	6,775	-1,59%
VFB	05/08/2016	0,3% - 0,6%	0%-1%	13,161	13,162	-0,01%
ENF	05/08/2016	0% - 3%	0%	13,634	13,952	-2,28%
MBVF	28/07/2016	1%	0%-1%	11,564	11,632	-0,58%
MBBF	27/07/2016	0%-0,5%	0%-1%	13,021	12,982	0,30%
VF1	09/08/2016	0,2% - 1%	0,5%-1,5%	27,413	27,341	0,26%
VF4	09/08/2016	0,2% - 1%	0%-1,5%	12,186	12,184	0,02%

ĐỘI NGŨ PHÂN TÍCH

Đoàn Thị Thanh Trúc – Giám đốc

+ 84 8 6299 2006 | Ext: 1308

truc.dtt@vdsc.com.vn

Nguyễn Hải Hoàng

+ 84 8 6299 2006 | Ext: 1319

hoang.nh@vdsc.com.vn

Nguyễn Thị Phương Lam

+ 84 8 6299 2006 | Ext: 1313

lam.ntp@vdsc.com.vn

Huỳnh Minh Tuấn

+ 84 8 6299 2006 | Ext: 1318

tuan.hm@vdsc.com.vn

Trần Thị Hà My

+ 84 8 6299 2006 | Ext: 1309

my.tth@vdsc.com.vn

Trần Thị Diễm My

+ 84 8 6299 2006 | Ext: 1311

my.ttd@vdsc.com.vn

Bùi Vĩnh Thiện

+ 84 8 6299 2006 | Ext: 1321

Thien.bv@vdsc.com.vn

Nguyễn Trung Kiên

+ 84 8 6299 2006 | Ext: 1320

kien.nt@vdsc.com.vn

Nguyễn Bá Phước Tài

+ 84 8 6299 2006 | Ext: 1310

tai.ntp@vdsc.com.vn

Phạm Thị Hường

+ 84 8 6299 2006 | Ext: 1314

huong.pt@vdsc.com.vn

Nguyễn Hà Trinh

+ 84 8 6299 2006 | Ext: 1331

Trinh.nh@vdsc.com.vn

Nguyễn Đức Hiếu

+ 84 8 6299 2006 | Ext: 1514

Hieu.nd@vdsc.com.vn

HỘI SỞ TẠI TP. HỒ CHÍ MINH

Tòa nhà Viet Dragon, 141 Nguyễn Du
P. Bến Thành, Q. 1, TP. Hồ Chí Minh

- T** +84 8 6299 2006
- F** +84 8 6299 7986
- E** info@vdsc.com.vn
- W** www.vdsc.com.vn

CHI NHÁNH HÀ NỘI

2C Thái Phiên, Q. Hai Bà Trưng, Hà Nội

- T** +84 8 6288 2006
- F** +84 8 6288 2008
- E** info@vdsc.com.vn
- W** www.vdsc.com.vn

CHI NHÁNH NHA TRANG

50 Bis Yersin, TP. Nha Trang, Khánh Hòa

- T** +84 058 3820 006
- F** +84 058 3820 008
- E** info@vdsc.com.vn
- W** www.vdsc.com.vn

CHI NHÁNH CẦN THƠ

95-97-99 Võ Văn Tấn, P. Tân An,
Q. Ninh Kiều, TP. Cần Thơ

- T** +84 0710 381 7578
- F** +84 0710 381 7789
- E** info@vdsc.com.vn
- W** www.vdsc.com.vn



Bản báo cáo này được chuẩn bị cho mục đích duy nhất là cung cấp thông tin và không nhằm đưa ra bất kỳ đề nghị hay hướng dẫn mua bán chứng khoán cụ thể nào. Các quan điểm và khuyến cáo được trình bày trong bản báo cáo này không tính đến sự khác biệt về mục tiêu, nhu cầu, chiến lược và hoàn cảnh cụ thể của từng nhà đầu tư. Ngoài ra, nhà đầu tư cũng ý thức có thể có các xung đột lợi ích ảnh hưởng đến tính khách quan của bản báo cáo này. Nhà đầu tư nên xem báo cáo này như một nguồn tham khảo khi đưa ra quyết định đầu tư và phải chịu toàn bộ trách nhiệm đối với quyết định đầu tư của chính mình. Rong Viet Securities tuyệt đối không chịu trách nhiệm đối với toàn bộ hay bất kỳ thiệt hại nào, hay sự kiện bị coi là thiệt hại, đối với việc sử dụng toàn bộ hoặc từng phần thông tin hay ý kiến nào của bản báo cáo này.

Toàn bộ các quan điểm thể hiện trong báo cáo này đều là quan điểm cá nhân của người phân tích. Không có bất kỳ một phần thu nhập nào của người phân tích liên quan trực tiếp hoặc gián tiếp đến các khuyến cáo hay quan điểm cụ thể trong bản báo cáo này.

Thông tin sử dụng trong báo cáo này được Rong Viet Securities thu thập từ những nguồn mà chúng tôi cho là đáng tin cậy. Tuy nhiên, chúng tôi không đảm bảo rằng những thông tin này là hoàn chỉnh hoặc chính xác. Các quan điểm và ước tính trong đánh giá của chúng tôi có giá trị đến ngày ra báo cáo và có thể thay đổi mà không cần báo cáo trước.

Bản báo cáo này được giữ bản quyền và là tài sản của Rong Viet Securities. Mọi sự sao chép, chuyển giao hoặc sửa đổi trong bất kỳ trường hợp nào mà không có sự đồng ý của Rong Viet Securities đều trái luật. **Bản quyền thuộc Rong Viet Securities, 2016.**