

05

THỨ BA

*“Cơn mưa rào  
hay đã chuyển  
mùa”*

**Thị trường hôm nay: Cơn mưa rào hay đã chuyển mùa**

(Tuan Huynh - Ext:1318)

Hơn hai tuần gần đây, thị trường đã giao dịch trong kênh giá giảm và VNIndex cũng đã rớt dưới vùng hỗ trợ 560 điểm. Tuy nhiên, với sự hỗ trợ mạnh mẽ từ giao dịch của **cổ phiếu VNM**, VNIndex đã tăng đột biến về trên vùng giá 560 trong phiên giao dịch hôm nay. Nhiều nhà đầu tư đang kỳ vọng vào điều bất ngờ đến từ VNM – **mở rộng room khối ngoại** để chào đón vốn nước ngoài tham gia vào thị trường.

Thứ Sáu tuần trước (01/04) là hạn cuối cùng VNM lấy ý kiến các cổ đông lớn về việc **thay đổi một số ngành nghề kinh doanh**, như một sự chuẩn bị để nới room trong thời gian tới. Chuyên viên của chúng tôi cho biết việc thay đổi ngành nghề kinh doanh là bước đi đầu tiên trong kế hoạch tăng room sở hữu NĐT nước ngoài cũng như tạo cơ hội để cổ đông Nhà nước (nắm giữ thông qua SCIC) thoái vốn ở doanh nghiệp này. Theo công bố vào tháng 10/2015 của SCIC, VNM là một trong mười doanh nghiệp mà tổ chức này sẽ thoái vốn. Do vậy, mặc dù kết quả lấy ý kiến chưa được công bố chính thức nhưng chuyên viên ngành tin rằng việc lấy ý kiến thay đổi một số ngành nghề kinh doanh này sẽ được thông qua. Nếu được thông qua, VNM nhiều khả năng sẽ trình ĐHCĐ 2016 thông qua việc nới room, và bước cuối cùng là động thái thoái vốn của SCIC. Ngoài ra, chúng tôi muốn lưu ý là với tỷ lệ sở hữu 45% cổ phần VNM, SCIC là cổ đông có quyền quyết định trọng yếu, cả về việc đồng ý thông qua cũng như thời điểm thực hiện các vấn đề trên.

Với vị thế là doanh nghiệp Nhà nước kinh doanh hiệu quả, việc nới room sở hữu nước ngoài cũng như Nhà nước thoái vốn ở VNM sẽ có ý nghĩa rất lớn, đánh dấu quyết tâm mạnh mẽ của Chính phủ trong việc thoái vốn Doanh nghiệp Nhà nước và hứa hẹn thu hút sự quan tâm đặc biệt từ NĐT nước ngoài. Do đó, phiên tăng hôm nay chỉ là phiên mưa rào đối với đợt giảm này hay là phiên đổi chiều xu hướng ngắn hạn của thị trường phụ thuộc hoàn toàn vào các động thái tiếp theo tại VNM. Nếu các thông tin tích cực được công bố sẽ giúp tâm lý thị trường hưng phấn trở lại.

Tuy nhiên, với giá trị giao dịch cực thấp hôm nay, chỉ khoảng 1.400 tỷ khớp lệnh trên HSX, rủi ro **“bull-trap”** được đánh giá vẫn còn rất cao. Dòng tiền tái đầu tư vào thị trường vẫn còn ở mức thấp, tức tâm lý đại đa số nhà đầu tư đang rất cẩn trọng. Hoạt động bán dự báo sẽ diễn ra mạnh mẽ trong phiên ngày mai do đó phiên mai sẽ giúp kiểm chứng rõ hơn về sức hấp thụ cũng như tâm lý của thị trường từ hiệu ứng VNM.

Trái ngược với giao dịch hưng phấn ở đầu tuần trước, diễn biến giá các cổ phiếu ngành đá từ đầu tuần đến nay có phần kém tích cực. Đặc biệt, cổ phiếu DHA đóng cửa ở mức giá sàn 24.200 đồng/cp trong phiên giao dịch hôm nay. DHA cho biết sự cố sập cầu Ghềnh ở Đồng Nai khiến hoạt động bán hàng ở mỏ Thạnh Phú (mỏ đá chủ lực của DHA) bị đình trệ trong nửa đầu tháng 3. Tuy nhiên, tình hình tiêu thụ ở mỏ đá này hiện đã ổn định trở lại. Các mỏ đá còn lại của DHA là Tân Cảng và Núi Gió đều có sự tăng trưởng tích cực về tiêu thụ với sản lượng trong quý 1 đều tăng gần gấp đôi so với cùng kỳ năm trước. Tuy nhiên, do tỷ trọng đóng góp của mỏ Thạnh Phú là khá lớn nên chúng tôi ước tính lợi nhuận trước thuế của DHA trong quý 1/2016 có thể chỉ đạt 10,2 tỷ đồng, giảm nhẹ ~7,6% so với cùng kỳ năm trước. Một thông tin đáng chú ý khác là khoản lợi nhuận bất thường từ việc chuyển nhượng một phần diện tích khu chế biến thành phẩm ở mỏ Thạnh Phú sẽ chưa được ghi nhận ngay trong quý 1/2016 mà sẽ được chuyển sang quý 2 hoặc quý 3 năm nay dù DHA hiện đã được đối tác thanh toán một phần giá trị chuyển nhượng khu đất nói trên.

Chúng tôi cho rằng yếu tố khiến KQKD quý 1 kém tích cực chỉ mang tính thời điểm và sẽ khó ảnh hưởng tới hoạt động kinh doanh của DHA trong các quý còn lại của năm. Đồng thời, sự khởi sắc

của hoạt động xây dựng và thị trường BĐS sẽ tiếp tục là động lực tăng trưởng chính của những doanh nghiệp sản xuất đá –nguyên liệu xây dựng cơ bản như DHA.

***Góc nhật ký chuyên viên***

**SVC – Vẫn tăng trưởng nhưng khó đột biến**

*(Van Banh- Ext:1316)*

Nếu quý khách hàng quan tâm đến chủ đề này, vui lòng vào [đây](#) để xem nội dung chi tiết.

## PHÂN TÍCH KỸ THUẬT HÀNG NGÀY

### SÀN HSX:

VN-Index tăng trở lại 4,5 điểm (tương đương 0,81%) lên mức 560,32 điểm, với khối lượng giao dịch khớp lệnh đạt hơn 112 triệu cổ phiếu, tăng nhẹ so với phiên giảm phiên trước.

VN-Index tăng trở lại khi biến động quang ngưỡng hỗ trợ 557 điểm, cho thấy ngưỡng hỗ trợ này vẫn đang được kiểm nghiệm. Kết phiên, VN-Index hình thành cây nến xanh ngắn nhưng mức đóng cửa đã cao hơn giá đóng cửa của cả hai phiên giảm trước kèm theo khối lượng giao dịch tăng nhẹ thể hiện lượng bắt đáy cũng bắt đầu tham gia trở lại. Tuy nhiên, tín hiệu hồi phục này vẫn chưa chắc chắn khi gặp ngay ngưỡng kháng cự phía trên ở quanh 570 điểm tương ứng với đường trung bình giá MA26.

Các chỉ báo kỹ thuật có sự cải thiện nhẹ khi đường RSI(14) tăng nhẹ trở lại, đường MACD histogram cũng bắt đầu đi lên phía dưới đường 0. Tuy nhiên, các tín hiệu này vẫn chưa rõ ràng và cần được quan sát thêm trong các phiên tới.



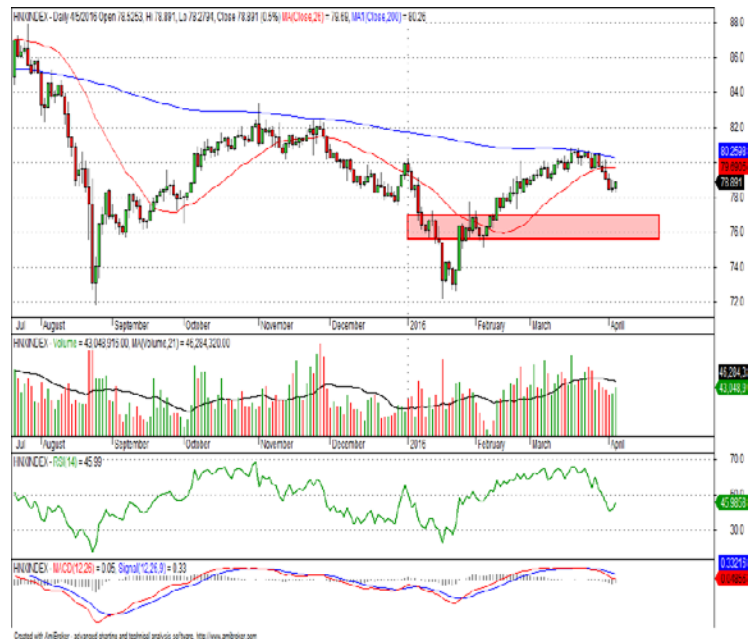
### SÀN HNX:

HNX-Index hồi phục phiên thứ hai liên tiếp lên 78,89 điểm, tăng nhẹ 0,4 điểm (tương đương 0,51%) với khối lượng giao dịch đạt hơn 43 triệu cổ phiếu.

Trên đồ thị nến, HNX-Index hình thành cây nến xanh ngắn có bóng dưới ngắn và đóng cửa ở mức cao nhất phiên cùng với khối lượng giao dịch tăng nhẹ thể hiện tâm lý mua vào đã có sự chuyển biến tăng mạnh hơn. Tuy nhiên, độ rộng của cây nến hôm nay so với độ rộng của cây nến đỏ phiên ngày 31/3/2016 kém hơn nên xung lực mua lên chưa đủ mạnh, lực mua lên cần phải được củng cố thêm. Trong quá trình hồi phục của HNX-Index sẽ gặp kháng cự của hai đường trung bình giá MA26 và MA200.

Các chỉ báo kỹ thuật cũng có sự cải thiện nhẹ khi các chỉ báo kỹ thuật ngắn hạn đều có sự đi lên nhẹ, nhưng cần theo dõi thêm khi các tín hiệu có khả năng hình thành xu hướng.

Như vậy, HNX-Index đã hồi phục được hai phiên liên tiếp nhưng xung lực vẫn chưa đủ mạnh.



**Khuyến nghị:** Thị trường đồng loạt tăng kèm theo khối lượng giao dịch có sự hồi phục nhẹ, nhưng các tín hiệu này cần được theo dõi thêm để có tín hiệu rõ ràng hơn. Nhà đầu tư chưa vội tham gia bắt đáy mà có thể tận dụng cơ hội này để cơ cấu lại danh mục.

**Nguyễn Văn Trung**

+84 8 6299 2006 | Ext: 1232

[trung.nv@vdsc.com.vn](mailto:trung.nv@vdsc.com.vn)

## DANH MỤC CỔ PHIẾU KHUYẾN NGHỊ ĐẦU TƯ

| Mã  | Giá TT | Khuyến nghị | Ngày mua   | Giá mua | Giá mục tiêu 1 | Giá mục tiêu 2 | Giá cắt lỗ | Ngày bán   | Giá bán | Lời/lỗ | Kỳ hạn    |
|-----|--------|-------------|------------|---------|----------------|----------------|------------|------------|---------|--------|-----------|
| ITD | 20,5   | Nắm giữ     | 11-03-2016 | 18,7    | 22,0           |                | 17         |            |         | 11,76% | Trung hạn |
| TCM | 27,9   | Bán         | 26-02-2016 | 30,1    | 34,0           |                | 28         | 31/03/2016 | 28,2    | -6,31% | Trung hạn |
| BVH | 50,5   | Bán         | 22-02-2016 | 51,5    | 60,0           |                | 47         | 31/03/2016 | 50,0    | -2,91% | Trung hạn |
| BCC | 15,4   | Nắm giữ     | 22/01/2016 | 13,7    | 15,0           |                | 12,5       |            |         | 12,41% | Trung hạn |
| DNP | 34,6   | Nắm giữ     | 11/01/2016 | 20,0    | 24,0           |                | 18         |            |         | 73,00% | Trung hạn |
| LHC | 49,9   | Nắm giữ     | 21/08/2015 | 40,5    | 49,0           |                | 37         |            |         | 23,21% | Dài hạn   |

- Ghi chú:**
- Giá mua của danh mục khuyến nghị đầu tư được tính theo giá đóng cửa. Giá bán có thể là giá mục tiêu, giá cắt lỗ hoặc giá đóng cửa tùy từng trường hợp cụ thể.
  - “Giá mục tiêu 2” và “Giá cắt lỗ” mới sẽ được cập nhật khi cổ phiếu vượt qua “Giá mục tiêu 1”.
  - Vào ngày giao dịch không hưởng quyền, các mức giá cũng sẽ được điều chỉnh tương ứng.
  - Kỳ hạn: “ngắn hạn” là dưới 01 tháng, “trung hạn” là từ 01 đến 03 tháng, “dài hạn” là trên 03 tháng.

## TIN TỨC RỒNG VIỆT

| BÁO CÁO CÔNG TY (5 báo cáo phát hành gần nhất)            | Ngày phát hành | Khuyến nghị         | Giá mục tiêu |
|---|----------------|---------------------|--------------|
| PTI - Doanh nghiệp tăng trưởng cao hơn ngành              | 08/03/2016     | Tích lũy - Dài hạn  | 28.500       |
| SVC - Đổi van động lực tăng trưởng sang mảng dịch vụ ô tô | 22/02/2016     | Tích lũy - Dài hạn  | 41.800       |
| HPG - Mức giá hấp dẫn cho cổ phiếu đầu ngành              | 15/01/2016     | Mua - Dài hạn       | 39.700       |
| HAH - Hoạt động hiệu quả cao với định giá hấp dẫn         | 08/01/2016     | Mua - Trung Hạn     | 56.000       |
| ELC - Xác nhận chu kỳ tăng trưởng mới                     | 3/12/2015      | Mua - Dài hạn       | 33.000       |
| PPC - Hoạt động kinh doanh cốt lõi khả quan               | 2/12/2015      | Trung lập - Dài hạn | 21.100       |

Vui lòng xem chi tiết tại <http://www.vdsc.com.vn/vn/companyReport.rv?categoryId=302>

## THÔNG TIN CHỨNG CHỈ QUỸ

| Tên quỹ mở | Ngày giao dịch | Phí phát hành (% giá trị giao dịch) | Phí mua lại (% giá trị giao dịch) | GTTSR trên một đv quỹ tại ngày định giá | GTTSR trên một đv quỹ tại ngày định giá kỳ trước | +/- GTTSR trên một đv quỹ so với kỳ trước |
|------------|----------------|-------------------------------------|-----------------------------------|---|--|---|
| VF1        | 1/3/2016       | 0,2% - 1%                           | 0,5%-1,5%                         | 23.589                                  | 23.480   | 0,46%                                     |
| VF4        | 1/3/2016       | 0,2% - 1%                           | 0%-1,5%                           | 10.692                                  | 10.624   | 0,64%                                     |
| VFA        | 25/02/2016     | 0,2% - 1%                           | 0%-1,5%                           | 6.758                                   | 6.662  | 1,44%                                     |
| VFB        | 25/02/2016     | 0,3% - 0,6%                         | 0%-1%                             | 12.795                                  | 12.755   | 0,31%                                     |
| ENF        | 25/02/2016     | 0% - 3%                             | 0%                                | 11.966                                  | 11.924   | 0,35%                                     |
| MBVF       | 25/02/2016     | 1%                                  | 0%-1%                             | 10.782                                  | 10.730   | 0,48%                                     |
| MBBF       | 17/02/2016     | 0%-0,5%                             | 0%-1%                             | 12.504                                  | 12.489   | 0,12%                                     |
| VF1        | 1/3/2016       | 0,2% - 1%                           | 0,5%-1,5%                         | 23.589                                  | 23.480   | 0,46%                                     |
| VF4        | 1/3/2016       | 0,2% - 1%                           | 0%-1,5%                           | 10.692                                  | 10.624   | 0,64%                                     |

## ĐỘI NGŨ PHÂN TÍCH

### Đoàn Thị Thanh Trúc – Giám đốc

+ 84 8 6299 2006 | Ext: 1308

[truc.dtt@vdsc.com.vn](mailto:truc.dtt@vdsc.com.vn)

### Nguyễn Hải Hoàng

+ 84 8 6299 2006 | Ext: 1319

[hoang.nh@vdsc.com.vn](mailto:hoang.nh@vdsc.com.vn)

### Nguyễn Thị Phương Lam

+ 84 8 6299 2006 | Ext: 1313

[lam.ntp@vdsc.com.vn](mailto:lam.ntp@vdsc.com.vn)

### Huỳnh Minh Tuấn

+ 84 8 6299 2006 | Ext: 1318

[tuan.hm@vdsc.com.vn](mailto:tuan.hm@vdsc.com.vn)

### Nguyễn Trung Kiên

+ 84 8 6299 2006 | Ext: 1320

[kien.nt@vdsc.com.vn](mailto:kien.nt@vdsc.com.vn)

### Trần Thị Hà My

+ 84 8 6299 2006 | Ext: 1309

[my.tth@vdsc.com.vn](mailto:my.tth@vdsc.com.vn)

### Trần Thị Diễm My

+ 84 8 6299 2006 | Ext: 1311

[my.ttd@vdsc.com.vn](mailto:my.ttd@vdsc.com.vn)

### Bành Trần Tường Vân

+ 84 8 6299 2006 | Ext: 1316

[van.btt@vdsc.com.vn](mailto:van.btt@vdsc.com.vn)

### Bùi Vĩnh Thiện

+ 84 8 6299 2006 | Ext: 1321

[Thien.bv@vdsc.com.vn](mailto:Thien.bv@vdsc.com.vn)

### Nguyễn Bá Phước Tài

+ 84 8 6299 2006 | Ext: 1310

[tai.ntp@vdsc.com.vn](mailto:tai.ntp@vdsc.com.vn)

### Phạm Thị Hường

+ 84 8 6299 2006 | Ext: 1314

[huong.pt@vdsc.com.vn](mailto:huong.pt@vdsc.com.vn)

### Nguyễn Hà Trinh

+ 84 8 6299 2006 | Ext: 1331

[Trinh.nh@vdsc.com.vn](mailto:Trinh.nh@vdsc.com.vn)

### Lê Hữu Triển

+ 84 8 6299 2006 | Ext: 1317

[trien.lh@vdsc.com.vn](mailto:trien.lh@vdsc.com.vn)

#### HỘI SỞ TẠI TP.HCM

Tầng 1-2-3-4, tòa nhà Viet Dragon  
141 Nguyễn Du, P.Bến Thành, Q.1, TP.HCM

**T** +84 8 6299 2006  
**F** +84 8 6291 7986  
**E** info@vdsc.com.vn  
**W** www.vdsc.com.vn

#### CHI NHÁNH HÀ NỘI

2C Thái Phiên, Q.Hai Bà Trưng, Hà Nội

**T** +84 4 6288 2006  
**F** +84 4 6288 2008  
**E** info@vdsc.com.vn  
**W** www.vdsc.com.vn

#### CHI NHÁNH NHA TRANG

50 Bis Yersin, TP.Nha Trang, Khánh Hòa

**T** +84 058 3820 006  
**F** +84 058 3820 008  
**E** info@vdsc.com.vn  
**W** www.vdsc.com.vn

#### CHI NHÁNH CẦN THƠ

08 Phan Đình Phùng, Q.Ninh Kiều, TP.Cần Thơ

**T** +84 0710 381 7578  
**F** +84.710 381 8965  
**E** info@vdsc.com.vn  
**W** www.vdsc.com.vn



Bản báo cáo này được chuẩn bị cho mục đích duy nhất là cung cấp thông tin và không nhằm đưa ra bất kỳ đề nghị hay hướng dẫn mua bán chứng khoán cụ thể nào. Các quan điểm và khuyến cáo được trình bày trong bản báo cáo này không tính đến sự khác biệt về mục tiêu, nhu cầu, chiến lược và hoàn cảnh cụ thể của từng nhà đầu tư. Ngoài ra, nhà đầu tư cũng ý thức có thể có các xung đột lợi ích ảnh hưởng đến tính khách quan của bản báo cáo này. Nhà đầu tư nên xem báo cáo này như một nguồn tham khảo khi đưa ra quyết định đầu tư và phải chịu toàn bộ trách nhiệm đối với quyết định đầu tư của chính mình. Rong Viet Securities tuyệt đối không chịu trách nhiệm đối với toàn bộ hay bất kỳ thiệt hại nào, hay sự kiện bị coi là thiệt hại, đối với việc sử dụng toàn bộ hoặc từng phần thông tin hay ý kiến nào của bản báo cáo này.

Toàn bộ các quan điểm thể hiện trong báo cáo này đều là quan điểm cá nhân của người phân tích. Không có bất kỳ một phần thu nhập nào của người phân tích liên quan trực tiếp hoặc gián tiếp đến các khuyến cáo hay quan điểm cụ thể trong bản báo cáo này.

Thông tin sử dụng trong báo cáo này được Rong Viet Securities thu thập từ những nguồn mà chúng tôi cho là đáng tin cậy. Tuy nhiên, chúng tôi không đảm bảo rằng những thông tin này là hoàn chỉnh hoặc chính xác. Các quan điểm và ước tính trong đánh giá của chúng tôi có giá trị đến ngày ra báo cáo và có thể thay đổi mà không cần báo cáo trước.

Bản báo cáo này được giữ bản quyền và là tài sản của Rong Viet Securities. Mọi sự sao chép, chuyển giao hoặc sửa đổi trong bất kỳ trường hợp nào mà không có sự đồng ý của Rong Viet Securities đều trái luật. **Bản quyền thuộc Rong Viet Securities, 2016.**