

26

THỨ NĂM

“Lọc cổ phiếu đang trong chu kỳ tăng trưởng và có tính mùa vụ vào cuối năm”

- **Vấn duy trì lực mua trước diễn biến tiêu cực của thị trường**

Sắc xanh trở nên hiếm hoi trên thị trường nhưng người mua vẫn mạnh dạn giải ngân. Sau khi nỗ lực mang lại sắc xanh nhẹ trong ngày hôm qua, thị trường hôm nay tiếp tục phủ trên mình sắc đỏ quen thuộc của tháng 11. VNIndex đã đóng cửa gần như tại mức giá thấp nhất trong ngày, tại mức giá 590,4. Tương tự như các phiên đầu tuần đến nay, giao dịch mua bán diễn ra khá sôi động, thanh khoản khớp lệnh trên HSX được duy trì quanh vùng 140-150 triệu cổ phiếu, mức rất cao so với trung bình các tháng gần đây. Điều này khá lạ so với diễn biến trong quá khứ thị trường Việt Nam. Theo quan sát trong hai năm gần đây (2014-2015), tại thời điểm thị trường giảm điểm sau khi đã tạo đỉnh, thanh khoản chỉ tương đương hoặc thấp hơn nhiều so với thanh khoản tại vùng đỉnh. Tuy nhiên, hiện tại thanh khoản trung bình giai đoạn giảm điểm cao hơn 30% so với thanh khoản tại vùng đỉnh. Điều này thể hiện tâm lý người mua vẫn được giữ khá tích cực và thanh khoản cao cho thấy lực cầu luôn sẵn sàng hấp thụ lượng hàng bán chốt lời và bán vì tâm lý lo sợ.

*Chúng tôi cũng đồng quan điểm với tâm lý người mua, thị trường có thể giảm trong ngắn hạn nhưng nhịp điều chỉnh này chính là cơ hội để tích lũy cổ phiếu triển vọng.*

**Lọc cổ phiếu đang trong chu kỳ tăng trưởng và có tính mùa vụ vào cuối năm**

Trong các bài NKTV gần đây, chúng tôi thường đề cập đến vấn đề chọn lọc cổ phiếu có triển vọng về KQKD cũng như tăng trưởng thị giá trong giai đoạn cuối năm và đầu năm dương lịch (tháng 12 và tháng 1). Hiện tại, thị trường đang trải qua các phiên giao dịch kém tích cực. Tuy nhiên, theo quan sát của chúng tôi, đợt điều chỉnh này mang tính chất kỹ thuật và thiên nhiều về mặt tâm lý do trong giai đoạn tháng 10 và tháng 11, thị trường đã tăng điểm khá mạnh, với VNIndex đã tăng hơn 8%. Do đó, việc điều chỉnh trên diện rộng sẽ đưa mặt bằng giá cổ phiếu về vùng hấp dẫn hơn. Đồng thời, nhà đầu tư có thể tận dụng cơ hội này để đánh giá cổ phiếu thường có KQKD tích cực cuối năm và có lịch sử tăng giá trong giai đoạn tháng 12 và tháng 1 để tích lũy đón đầu sóng tăng giá sau đợt điều chỉnh này. Dưới đây là danh sách các cổ phiếu thường được hạch toán lợi nhuận đột biến trong quý 4 và tăng trưởng giá của các cổ phiếu này trong giai đoạn tháng 12 và tháng 1.

Kết quả lọc này cho thấy đa phần các doanh nghiệp này là các doanh nghiệp kinh doanh theo dự án (DN xây dựng, doanh nghiệp công nghệ,...) và các ngành kinh doanh trong lĩnh vực có nhu cầu tiêu thụ cao vào cuối năm như ngành bán bán lẻ, ngành dịch vụ tài chính, cảng, tiện ích công cộng.... Từ kết quả lọc này, nếu kết hợp cả yếu tố mùa vụ trong KQKD và tăng trưởng giá dương trong tháng 12 và tháng 1, một số mã sau đáng xem xét như: **SJS, CHP, LHG, BCI, IVS, DXG, MSN, NT2, LGC, MWG, và VMD.**

*(\*) Lưu ý: đây chỉ là kết quả lọc dựa trên dữ liệu lịch sử nên nhà đầu tư cần kết hợp với đánh giá triển vọng tương lai để có thêm cơ sở đưa ra quyết định đầu tư.*

Huỳnh Minh Tuấn

+ 84 8 6299 2006 | Ext: 1318

[tuan.hm@vdsc.com.vn](mailto:tuan.hm@vdsc.com.vn)

**Bảng: Lọc cổ phiếu có tính mùa vụ và đang trong đà tăng trưởng KQKD trong giai đoạn 2013-2015 (\*)****(\*): Chú thích phương pháp lọc:**

- Thanh khoản trung bình tháng gần nhất trên 50,000 cổ phiếu
- Tỷ trọng LNG và LNST quý 4/2014 và quý 4/2013 trên 25% so với LNG và LNST năm 2014 và năm 2013
- Tăng trưởng LNG và LNST (trailing 4 quý) năm 2015 trên 10%

Mã CK	Đánh giá tính mùa vụ KQKD trong quý 4				Đánh giá xu hướng tăng trưởng KQKD		Đánh giá tính mùa vụ thị giá trong tháng 12 và tháng 1			
	LNG Q42013 /LNG 2013	LNGQ42014 / LNG 2014	LNST Q42013/ LNST 2013	LNST Q42014/ LNST 2014	Tăng trưởng LNG (trailing 4Q 2015)	Tăng trưởng LNST (trailing 4Q 2015)	DB giá 25/11/13-31/12/13	DBG giá 25/11/13-24/01/14	DB giá 25/11/14-31/12/14	DB giá 25/11/14-30/01/15
VIG	51%	142%	83%	53%	7032%	37%	-13%	-13%	7%	13%
SJS	56%	91%	52%	81%	137%	246%	6%	5%	24%	52%
HUT	29%	78%	48%	90%	291%	788%	-7%	-9%	8%	10%
CHP	57%	69%	107%	101%	70%	178%	6%	5%	4%	20%
ELC	63%	67%	67%	88%	98%	118%	-1%	0%	-5%	-5%
IJC	58%	66%	73%	78%	61%	56%	1%	-3%	8%	18%
PIV	42%	65%	1899%	59%	356%	237%	-15%	65%	23%	41%
PDR	28%	64%	51%	80%	409%	1044%	-7%	-2%	17%	-10%
NLG	42%	63%	213%	108%	109%	294%	1%	2%	-1%	-2%
VIX	58%	61%	61%	60%	48%	19%	-48%	-29%	11%	38%
FLC	47%	56%	52%	30%	318%	145%	-11%	-16%	33%	32%
ASM	28%	55%	30%	66%	70%	201%	-20%	-14%	8%	6%
LHG	34%	53%	41%	128%	29%	1980%	19%	27%	7%	7%
TSC	40%	50%	174%	64%	117%	823%	-9%	-1%	11%	7%
FCN	44%	50%	42%	59%	25%	43%	-12%	-9%	6%	32%
HHS	28%	49%	28%	51%	248%	460%	-4%	-3%	0%	1%
BCI	62%	49%	71%	43%	71%	97%	11%	8%	14%	15%
TTZ	34%	47%	257%	65%	131%	837%	-14%	-19%	-7%	12%
IVS	33%	45%	179%	63%	16%	19%	20%	23%	26%	33%
DXG	38%	44%	44%	64%	136%	298%	0%	18%	3%	3%
FMC	49%	42%	85%	32%	48%	43%	-5%	3%	3%	21%
HDA	39%	39%	60%	92%	23%	151%	-14%	-16%	-3%	55%
TMT	36%	39%	207%	47%	278%	346%	0%	1%	-7%	0%
TTB	100%	38%	100%	57%	218%	415%	N/A	N/A	N/A	N/A
VSI	26%	38%	28%	56%	140%	469%	-17%	-20%	-17%	2%
CTI	31%	37%	89%	49%	126%	273%	-1%	-5%	11%	5%
DBC	34%	36%	49%	54%	33%	55%	-2%	4%	2%	26%
HAH	58%	36%	56%	39%	55%	55%	N/A	N/A	N/A	N/A
MSN	40%	35%	53%	91%	35%	244%	1%	2%	1%	18%
HT1	31%	34%	3686%	71%	26%	359%	4%	11%	-9%	22%
NT2	36%	34%	1169%	38%	53%	56%	13%	24%	0%	3%
CVT	33%	34%	50%	34%	23%	47%	-3%	3%	16%	34%
DRC	29%	33%	26%	29%	15%	13%	-7%	1%	-3%	6%
CTD	36%	33%	29%	28%	49%	63%	-6%	-1%	11%	39%
SHI	31%	33%	86%	26%	28%	128%	-18%	-18%	-6%	-8%

<b>LGC</b>	43%	32%	201%	96%	105%	2914%	40%	11%	24%	18%
<b>CMS</b>	36%	32%	36%	39%	16%	41%	-5%	-4%	4%	6%
<b>VSC</b>	28%	32%	33%	35%	31%	29%	-8%	-10%	7%	32%
<b>DRH</b>	28%	31%	134%	70%	62%	1358%	-3%	0%	-12%	8%
<b>CMG</b>	30%	29%	96%	54%	22%	102%	-4%	1%	0%	2%
<b>MWG</b>	N/A	29%	N/A	28%	54%	55%	N/A	N/A	17%	33%
<b>KSB</b>	28%	29%	29%	26%	26%	27%	4%	-3%	5%	38%
<b>VMD</b>	26%	26%	57%	50%	17%	75%	8%	2%	4%	7%

# PHÂN TÍCH KỸ THUẬT HÀNG NGÀY

## SÀN HSX:

Sắc xanh hồi phục không được duy trì khi VN-Index đánh mất 5,3 điểm, lùi về 590,4 điểm cùng với 143,9 triệu cổ phiếu được khớp.

Nến đỏ hình thành với mức đóng cửa thấp nhất kèm theo thanh khoản tăng cao hơn thể hiện áp lực cung bán ra vẫn khá mạnh.

Các chỉ báo kỹ thuật tiếp tục đi vào vùng quá bán cho thấy tâm lý chung của nhà đầu tư khá bất ổn, ADX tăng lên trên mức 30 thể hiện trạng thái xu hướng giảm đang mạnh dần.

Hiện tại các đường MA20, EMA26 đều bị xuyên thủng và có khuynh hướng đi xuống, mức hỗ trợ gần nhất cho chỉ số là 580 điểm tương ứng với MA200 sẽ là cứ điểm kìm hãm đà rơi của chỉ số, và ở chiều ngược lại mức 600 là điểm kháng cự trong quá trình hồi phục.



## SÀN HNX:

HNX-Index cũng không duy trì được sắc xanh đến cuối phiên, chỉ số giảm 0,15 điểm lùi về mức 81,9 điểm cùng với 65,62 triệu cổ phiếu được khớp.

Đồ thị nến hành thanh nến Hammer kèm theo thanh khoản tăng cao cho thấy áp lực bán khá mạnh khi đường giá tiếp cận lên vùng kháng cự 82,5 điểm tương ứng với đường MA200 ngày.

Các chỉ báo xu hướng dường như không có nhiều thay đổi khi đa phần cho trạng thái đi ngang, các chỉ báo xung lực vẫn khá giằng co và chưa có sự bứt phá rõ ràng.

HNX-Index vẫn dao động trong phạm vi 80-83 điểm, mặc dù có sự tích cực về dòng tiền trong các phiên gần đây, tuy nhiên điều này vẫn chưa đủ mạnh để thay đổi trạng thái xu hướng của chỉ số, do đó việc duy trì danh mục và chưa cần thiết gia tăng tỷ trọng cổ phiếu khi chưa có sự tăng bứt phá mức kháng cự 83 điểm.



**Khuyến nghị** Hai chỉ số đóng cửa với sắc đỏ kèm theo sự gia tăng về khối lượng thể hiện áp lực cung bán ra vẫn khá mạnh, do đó việc duy trì danh mục ở mức an toàn vẫn được khuyến nghị và nhà đầu tư chưa cần thiết gia tăng tỷ trọng cổ phiếu khi chưa có tín hiệu đảo chiều xuất hiện.

**Huỳnh Hữu Phước**

+84 8 6299 2006 | Ext: 1218

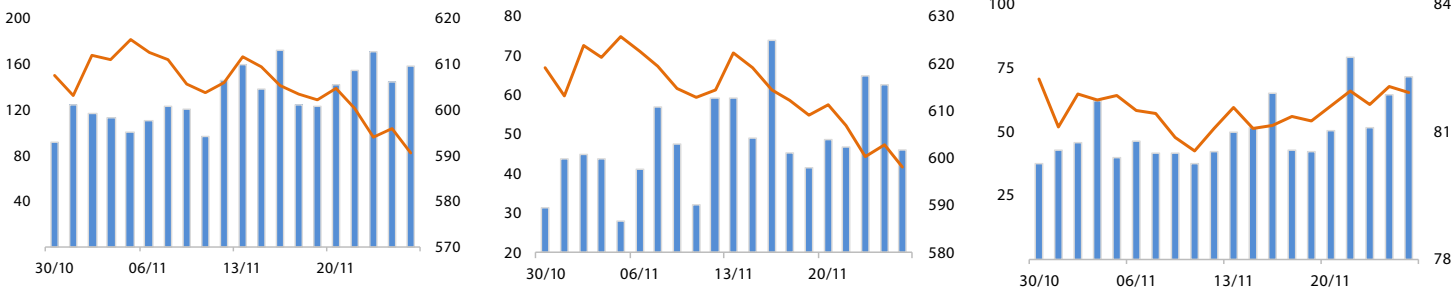
[phuoc.hh@vdsc.com.vn](mailto:phuoc.hh@vdsc.com.vn)

## DANH MỤC CỔ PHIẾU KHUYẾN NGHỊ ĐẦU TƯ

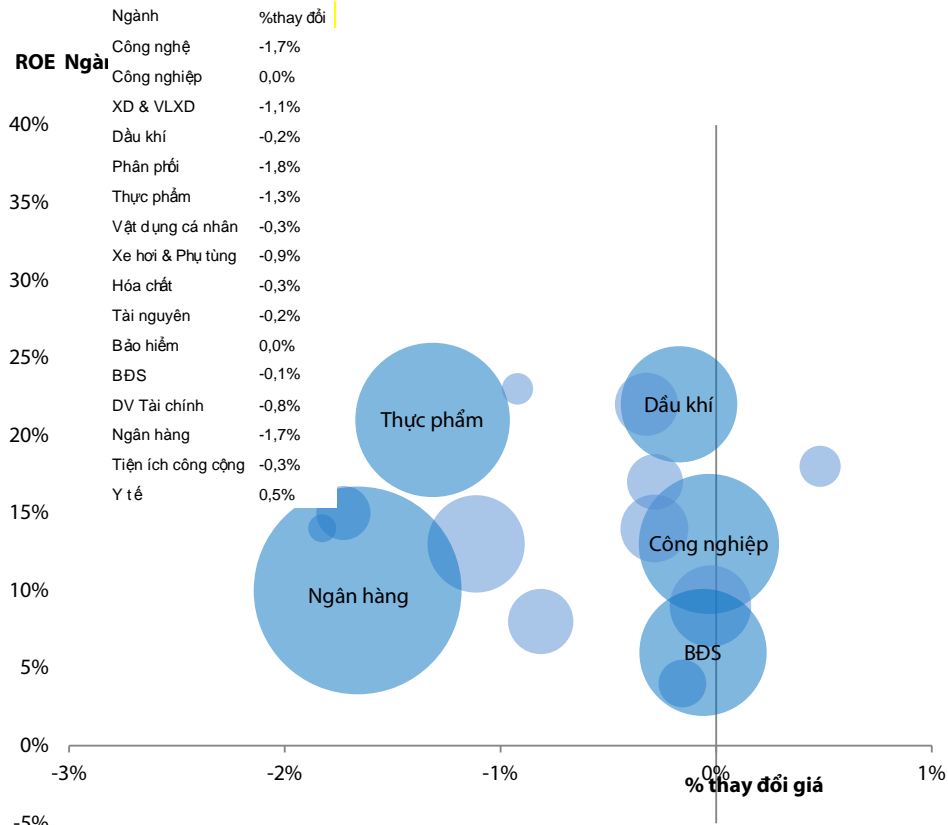
Mã	Giá TT	Khuyến nghị	Ngày mua	Giá mua	Giá mục tiêu 1	Giá mục tiêu 2	Giá cắt lỗ	Ngày bán	Giá bán	Lãi/lỗ	Kỳ hạn
MAC	11,0	Nắm giữ	22-10-15	11,2	12,8		10,4			-1,79%	Trung hạn
FMC	24,8	Nắm giữ	15/10/2015	24,5	26,7	29,7	22,7			1,22%	Ngắn hạn
QBS	11,0	Nắm giữ	14-10-15	11,0	12,9		10			0,00%	Ngắn hạn
FLC	8,6	Nắm giữ	08-10-2015	7,1	8,0	9,4	6,5			21,13%	Ngắn hạn
VIC	43,2	Nắm giữ	08-10-2015	43,5	48,0		41,5			-0,69%	Trung hạn
LCG	7,2	Nắm giữ	08-10-2015	7,2	8,5		6,5			0,00%	Trung hạn
NLG	22,5	Nắm giữ	08-10-2015	21,1	24,0		19,5			6,64%	Trung hạn
LHG	16,0	Nắm giữ	06-10-2015	14,7	17,0		13,5			8,84%	Trung hạn
MWG	81,0	Nắm giữ	06-10-2015	65,0	75,0	83,0	58			24,62%	Trung hạn
HPG	31,7	Nắm giữ	21-09-15	31,7	35,0		29,5			0,00%	Trung hạn
ITC	8,4	Nắm giữ	21-08-15	9,1	10,4		8,4			-7,69%	Trung hạn
LHC	47,3	Nắm giữ	21-08-15	41,5	50,0		38			13,98%	Dài hạn
KSB	34,7	Nắm giữ	21-08-15	27,4	30,0	38,0	26			26,64%	Trung hạn

- Giá mua của danh mục khuyến nghị đầu tư được tính theo giá đóng cửa. Giá bán có thể là giá mục tiêu, giá cắt lỗ hoặc giá đóng cửa tùy từng trường hợp cụ thể.
- “Giá mục tiêu 2” và “Giá cắt lỗ” mới sẽ được cập nhật khi cổ phiếu vượt qua “Giá mục tiêu 1”.
- Vào ngày giao dịch không hưởng quyền, các mức giá cũng sẽ được điều chỉnh tương ứng.
- Kỳ hạn: “ngắn hạn” là dưới 01 tháng, “trung hạn” là từ 01 đến 03 tháng, “dài hạn” là trên 03 tháng.

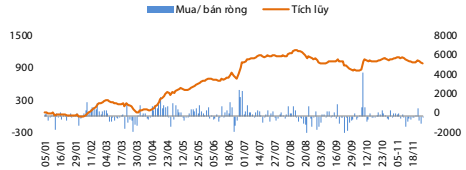
**VNINDEX -0,89% 590,40**    **VN30 -0,77% 598,04**    **HNXINDEX -0,19% 81,90**



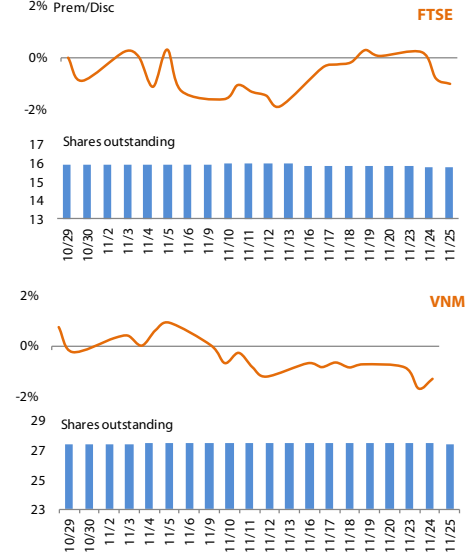
**Thay đổi theo ngành**



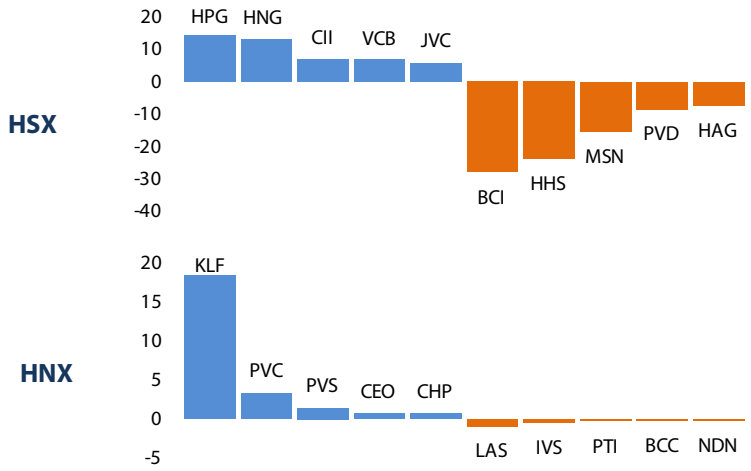
**Giao dịch của NĐT nước ngoài**



**ETF**



**Top cổ phiếu mua/bán ròng của NĐTNN (tỷ đồng)**



**Top cổ phiếu giao dịch nhiều nhất**

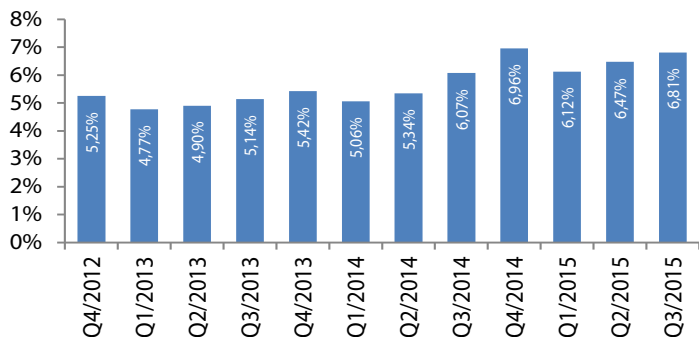
Mã	Giá	KLGD	% thay đổi giá
OGC	4,10	16,53	-4,7%
FLC	8,60	14,94	-4,4%
HAI	6,40	7,50	1,6%
SBT	18,90	6,11	-1,6%
HHS	16,00	6,06	0,0%

Mã	Giá	KLGD	% thay đổi giá
KLF	5,00	9,56	8,7%
PVX	3,50	8,03	2,9%
VIX	8,30	4,04	1,2%
SCR	8,80	3,97	-3,3%
TIG	12,00	2,80	-0,8%

# CHỈ SỐ VĨ MÔ

**Hình 1: Tăng trưởng GDP qua các quý**



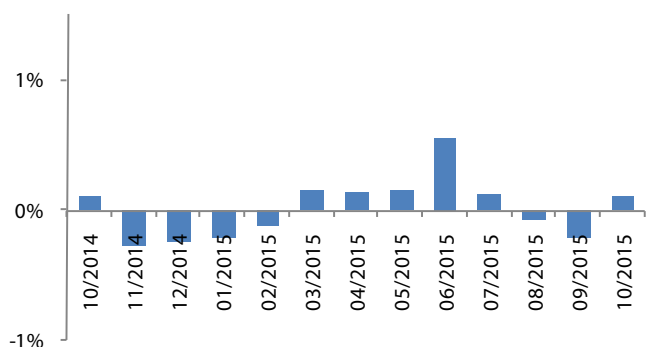
Nguồn: GSO, Rongviet Securities database  
(\* ) Theo giá so sánh năm 1994

**Hình 2: Chỉ số sản xuất công nghiệp**



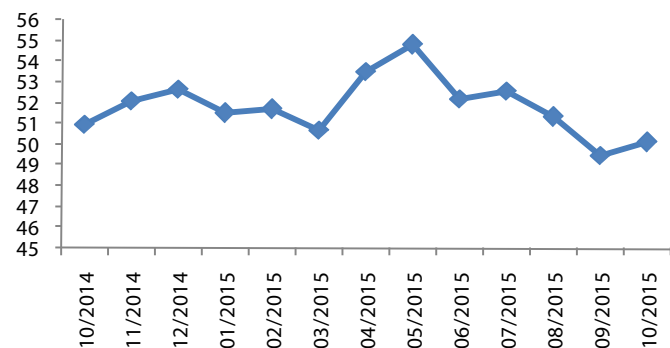
Nguồn: GSO, Rongviet Securities database

**Hình 3: Chỉ số lạm phát hàng tháng**



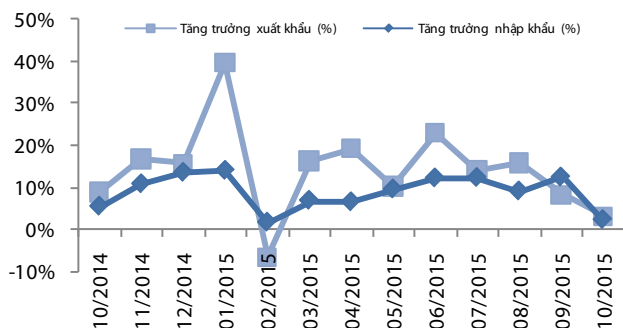
Nguồn: GSO, Rongviet Securities database

**Hình 4: Chỉ số HSBC – PMI lĩnh vực sản xuất**



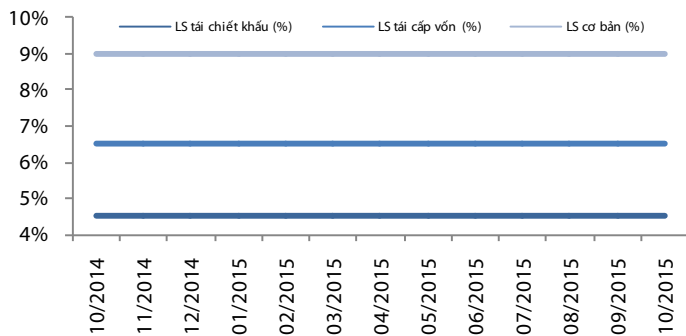
Nguồn: GSO, Rongviet Securities database

**Hình 5: Tăng trưởng xuất nhập khẩu**



Nguồn: GSO, Rongviet Securities database

**Hình 6: Lãi suất điều hành**



Nguồn: SBV, Rongviet Securities database

<b>BÁO CÁO CÔNG TY (5 báo cáo phát hành gần nhất)</b>	<b>Ngày phát hành</b>	<b>Khuyến nghị</b>	<b>Giá mục tiêu</b>
DRC - Kỳ vọng vào phân khúc thay thế	13/11/2015	Tích lũy – Dài hạn	52.000
NKG- Nút thắt nguồn vốn chờ tháo gỡ	6/11/2015	Trung lập – Trung hạn	17.400
DMC - Tái cấu trúc hứa hẹn đem lại nhiều chuyển biến	30/10/2015	Tích lũy – Trung hạn	49.000
HSG - Lấy đầu tư làm động lực tăng trưởng	29/10/2015	Tích lũy – Dài hạn	52.500
KSB - Nền tảng vững chắc từ ngành đá	28/10/2015	Mua – Trung hạn	38.400

Vui lòng xem chi tiết tại <http://www.vdsc.com.vn/vn/companyReport.rv?categoryId=302>

## THÔNG TIN CHỨNG CHỈ QUỸ

<b>Tên quỹ mở</b>	<b>Ngày giao dịch</b>	<b>Phí phát hành (% giá trị giao dịch)</b>	<b>Phí mua lại (% giá trị giao dịch)</b>	<b>GTTSR trên một đv quỹ tại ngày định giá</b>	<b>GTTSR trên một đv quỹ tại ngày định giá kỳ trước</b>	<b>+/- GTTSR trên một đv quỹ so với kỳ trước</b>
VFF	03/11/2015	0% - 0,75%	0% - 2,5%	12.058	12.047	0.09%
VEOF	03/11/2015	0% - 0,75%	0% - 2,5%	10.674	10.488	1.77%
VF1	11/11/2015	0,2% - 1%	0,5% - 1,5%	24.055	24.092	-0.15%
VF4	11/11/2015	0,2% - 1%	0% - 1,5%	10.886	10.869	-0.02%
VFA	05/11/2015	0,2% - 1%	0% - 1,5%	7.517	7.461	0.76%
VFB	05/11/2015	0,3% - 0,6%	0% - 1%	12.490	12.409	0.66%
ENF	06/11/2015	0% - 3%	0%	12.233	12.170	0.52%
MBVF	05/11/2015	1%	0% - 1%	10.974	10.991	-0.15%
MBBF	04/11/2015	0% - 0,5%	0% - 1%	12.489	12.438	0.41%

## ĐỘI NGŨ PHÂN TÍCH

### Đoàn Thị Thanh Trúc – Giám đốc

+ 84 8 6299 2006 | Ext: 1308

[truc.dtt@vdsc.com.vn](mailto:truc.dtt@vdsc.com.vn)

### Nguyễn Hải Hoàng

+ 84 8 6299 2006 | Ext: 1319

[hoang.nh@vdsc.com.vn](mailto:hoang.nh@vdsc.com.vn)

### Nguyễn Thị Phương Lam

+ 84 8 6299 2006 | Ext: 1313

[lam.ntp@vdsc.com.vn](mailto:lam.ntp@vdsc.com.vn)

### Huỳnh Minh Tuấn

+ 84 8 6299 2006 | Ext: 1318

[tuhan.hm@vdsc.com.vn](mailto:tuhan.hm@vdsc.com.vn)

### Nguyễn Trung Kiên

+ 84 8 6299 2006 | Ext: 1320

[kien.nt@vdsc.com.vn](mailto:kien.nt@vdsc.com.vn)

### Trần Thị Hà My

+ 84 8 6299 2006 | Ext: 1309

[my.tth@vdsc.com.vn](mailto:my.tth@vdsc.com.vn)

### Trần Thị Diễm My

+ 84 8 6299 2006 | Ext: 1311

[my.ttd@vdsc.com.vn](mailto:my.ttd@vdsc.com.vn)

### Bành Trần Tường Vân

+ 84 8 6299 2006 | Ext: 1316

[vban.btt@vdsc.com.vn](mailto:vban.btt@vdsc.com.vn)

### Bùi Vĩnh Thiện

+ 84 8 6299 2006 | Ext: 1321

[thien.bv@vdsc.com.vn](mailto:thien.bv@vdsc.com.vn)

### Nguyễn Bá Phước Tài

+ 84 8 6299 2006 | Ext: 1310

[tai.ntp@vdsc.com.vn](mailto:tai.ntp@vdsc.com.vn)

### Bùi Thị Tâm

+ 84 8 6299 2006 | Ext: 1315

[tam.bt@vdsc.com.vn](mailto:tam.bt@vdsc.com.vn)

### Phạm Thị Hương

+ 84 8 6299 2006 | Ext: 1314

[huong.pt@vdsc.com.vn](mailto:huong.pt@vdsc.com.vn)

### Nguyễn Hà Trinh

+ 84 8 6299 2006 | Ext: 1331

[trinh.nh@vdsc.com.vn](mailto:trinh.nh@vdsc.com.vn)

### Lê Hữu Triển

+ 84 8 6299 2006 | Ext: 1317

[trien.lh@vdsc.com.vn](mailto:trien.lh@vdsc.com.vn)

### HỘI SỞ TẠI TP. HCM

Tầng 1-2-3-4 toà nhà Viet Dragon  
141 Nguyễn Du, P. Bến Thành, Q.1, TP. HCM

**T** + 84 8 6299 2006  
**F** + 84 8 6291 7896  
**E** info@vdsc.com.vn  
**W** www.vdsc.com.vn

### CHI NHÁNH HÀ NỘI

2C Thái Phiên, Q. Hai Bà Trưng, Hà Nội

**T** + 84 4 6288 2006  
**F** + 84 4 6288 2008  
**E** info@vdsc.com.vn  
**W** www.vdsc.com.vn

### CHI NHÁNH NHA TRANG

50 Bis Yersin, Tp. Nha Trang, Khánh Hòa

**T** + 84 058 3820 006  
**F** + 84 058 3820 008  
**E** info@vdsc.com.vn  
**W** www.vdsc.com.vn

### CHI NHÁNH CẦN THƠ

08 Phan Đình Phùng, Q. Ninh Kiều, Tp. Cần Thơ

**T** + 84 0710 381 7578  
**F** + 84 0710 381 7789  
**E** info@vdsc.com.vn  
**W** www.vdsc.com.vn



Bản báo cáo này được chuẩn bị cho mục đích duy nhất là cung cấp thông tin và không nhằm đưa ra bất kỳ đề nghị hay hướng dẫn mua bán chứng khoán cụ thể nào. Các quan điểm và khuyến cáo được trình bày trong bản báo cáo này không tính đến sự khác biệt về mục tiêu, nhu cầu, chiến lược và hoàn cảnh cụ thể của từng nhà đầu tư. Ngoài ra, nhà đầu tư cũng ý thức có thể có các xung đột lợi ích ảnh hưởng đến tính khách quan của bản báo cáo này. Nhà đầu tư nên xem báo cáo này như một nguồn tham khảo khi đưa ra quyết định đầu tư và phải chịu toàn bộ trách nhiệm đối với quyết định đầu tư của chính mình. RONGVIET SECURITIES tuyệt đối không chịu trách nhiệm đối với toàn bộ hay bất kỳ thiệt hại nào, hay sự kiện bị coi là thiệt hại, đối với việc sử dụng toàn bộ hoặc từng phần thông tin hay ý kiến nào của bản báo cáo này.

Toàn bộ các quan điểm thể hiện trong báo cáo này đều là quan điểm cá nhân của người phân tích. Không có bất kỳ một phần thu nhập nào của người phân tích liên quan trực tiếp hoặc gián tiếp đến các khuyến cáo hay quan điểm cụ thể trong bản báo cáo này.

Thông tin sử dụng trong báo cáo này được RONGVIET SECURITIES thu thập từ những nguồn mà chúng tôi cho là đáng tin cậy. Tuy nhiên, chúng tôi không đảm bảo rằng những thông tin này là hoàn chỉnh hoặc chính xác. Các quan điểm và ước tính trong đánh giá của chúng tôi có giá trị đến ngày ra báo cáo và có thể thay đổi mà không cần báo cáo trước.

Bản báo cáo này được giữ bản quyền và là tài sản của RONGVIET SECURITIES. Mọi sự sao chép, chuyển giao hoặc sửa đổi trong bất kỳ trường hợp nào mà không có sự đồng ý của RONGVIET SECURITIES đều trái luật. Bản quyền thuộc RONGVIET SECURITIES, 2015.