

Thị trường hôm nay: Lưỡng lự

(Nguyễn Huy Phương – phuong.nh@vdsc.com.vn)

- Thị trường tiếp tục được hỗ trợ khi lùi về vùng 1.275 điểm nhưng nhìn chung nỗ lực hồi phục vẫn còn khá kém.
- Có khả năng thị trường sẽ tiếp tục trạng thái thăm dò cung cầu tại vùng 1.275 – 1.290 điểm trong thời gian gần tới trước khi có tín hiệu cụ thể hơn.

Thị trường tiếp tục trạng thái thăm dò và thận trọng khi bước vào phiên giao dịch mới. Sau ít thời gian giảm và tăng điểm, thị trường lùi sâu vào vùng giá đỏ. Diễn biến thị trường chỉ được cân bằng và hỗ trợ trong phiên chiều. Kết phiên, VN-Index giảm 2,57 điểm (-0,2%), đóng cửa tại 1.281,52 điểm. Thanh khoản khớp lệnh tăng với 899,4 triệu cổ phiếu được khớp lệnh trên sàn HOSE.

Nhóm VN30 giảm 4,28 điểm (-0,33%), đóng cửa tại 1.296,9 điểm. Trong nhóm, có 10 mã tăng giá như SSI (+0,8%), MWG (+0,6%), GAS (+0,5%), PLX (+0,4%), SHB (+0,4%) ... Ngược lại, có 18 mã đóng cửa trong vùng giá đỏ như MBB (-2%), TPB (-1,8%), CTG (-1,5%), VIB (-1,2%), MSN (-1,1%) ...

Với trạng thái lưỡng lự của thị trường, các nhóm ngành tăng giảm xen kẽ nhau và mức biến động nhìn chung khá thấp. Nổi bật trong phiên là nhóm Dầu khí nhưng mức tăng điểm cũng không quá lớn. Nhóm Bất động sản có giao dịch sôi động nhưng phân hóa khá mạnh. Ngược lại, nhóm Ngân hàng lùi bước và gây sức ép lên thị trường.

Khối ngoại tiếp tục bán ròng trên sàn HOSE, với giá trị 723 tỷ đồng. Trong đó, họ bán mạnh tại MSN (-247,5 tỷ), SSI (-171 tỷ), VNM (-159,3 tỷ), VCI (-98,1 tỷ), DGC (-85,8 tỷ) ... Ở chiều ngược lại, họ mua nhiều tại DIG (+165,8 tỷ), MWG (+129,9 tỷ), PDR (+86,8 tỷ), STB (+47,1 tỷ), NVL (+29,3 tỷ) ...

Thị trường tiếp tục được hỗ trợ khi lùi về vùng 1.275 điểm nhưng nhìn chung nỗ lực hồi phục vẫn còn khá kém, thể hiện qua nền Star giảm giá. Thanh khoản tăng so với phiên trước, cho thấy nguồn cung chốt lời gia tăng và gây cản trở động thái hồi phục của thị trường. Với động thận trọng hiện tại, có khả năng thị trường sẽ tiếp tục trạng thái thăm dò cung cầu tại vùng 1.275 – 1.290 điểm trong thời gian gần tới trước khi có tín hiệu cụ thể hơn. Do vậy, Quý Nhà đầu tư cần chậm lại và quan sát diễn biến cung cầu tại vùng thăm dò để đánh giá trạng thái thị trường. Hiện tại nên ưu tiên các cổ phiếu đang có tín hiệu tốt từ vùng hỗ trợ để nắm giữ, tuy nhiên nên cân nhắc chốt lời tại các cổ phiếu đang gặp khó khăn tại vùng cản để phòng rủi ro suy yếu của thị trường.

Góc nhật ký chuyên viên**PCE tháng 2/2024 như kỳ vọng phát tín hiệu cho lần cắt giảm lãi suất đầu tiên của Fed**

(Luân Phạm – luan.ph@vdsc.com.vn)

Nếu quý khách quan tâm đến chủ đề này, vui lòng truy cập [website links](#) để xem nội dung chi tiết.

“Lưỡng lự”

PHÂN TÍCH KỸ THUẬT HÀNG NGÀY

VN-Index

VN-Index giảm 2,57 điểm (-0,2%), đóng cửa tại 1.281,52 điểm. Thanh khoản khớp lệnh tăng với 899,4 triệu cổ phiếu.

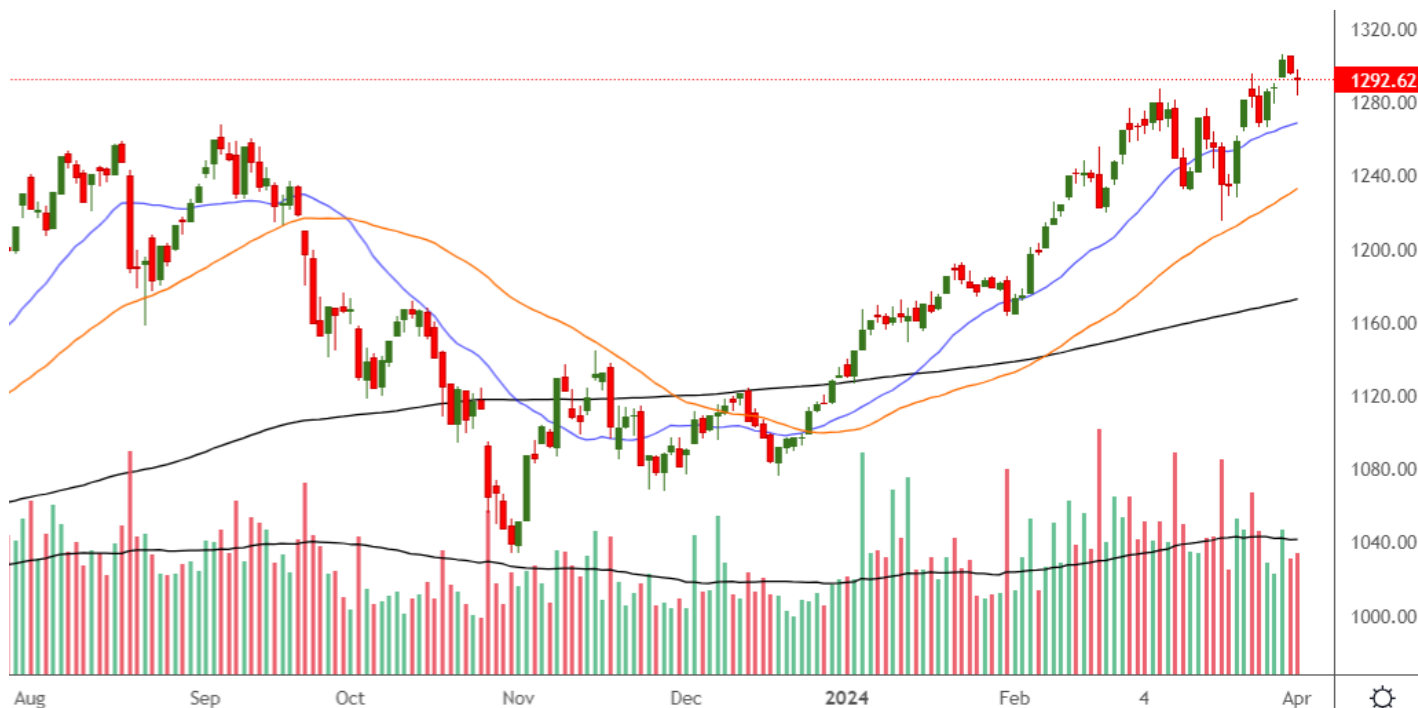
VN-Index tiếp tục được hỗ trợ khi lùi về vùng 1.275 điểm nhưng nhìn chung nỗ lực hồi phục vẫn còn khá kém, thể hiện qua nền Star giảm giá. Thanh khoản tăng so với phiên trước, cho thấy nguồn cung chốt lời gia tăng và gây cản trở động thái hồi phục của chỉ số. Với động thận trọng hiện tại, có khả năng VN-Index sẽ tiếp tục trạng thái thăm dò cung cầu tại vùng 1.275 – 1.290 điểm trong thời gian gần tới trước khi có tín hiệu cụ thể hơn.



VN30-Index

VN30-Index giảm 4,28 điểm (-0,33%), đóng cửa tại 1.296,9 điểm. Thanh khoản khớp lệnh tăng với 228 triệu cổ phiếu.

VN30-Index cũng có diễn biến thận trọng với nền Star giảm giá. Dự kiến VN30-Index sẽ tiếp tục trạng thái thăm dò cung cầu tại vùng 1.285 – 1.300 điểm trong thời gian gần tới trước khi có tín hiệu cụ thể hơn.



Khuyến nghị: Thị trường tiếp tục được hỗ trợ khi lùi về vùng 1.275 điểm nhưng nhìn chung nỗ lực hồi phục vẫn còn khá kém, thể hiện qua nền Star giảm giá. Với động thận trọng hiện tại, có khả năng thị trường sẽ tiếp tục trạng thái thăm dò cung cầu tại vùng 1.275 – 1.290 điểm trong thời gian gần tới trước khi có tín hiệu cụ thể hơn. Do vậy, Quý Nhà đầu tư cần chậm lại và quan sát diễn biến cung cầu tại vùng thăm dò để đánh giá trạng thái thị trường. Hiện tại nên ưu tiên các cổ phiếu đang có tín hiệu tốt từ vùng hỗ trợ để nắm giữ, tuy nhiên nên cân nhắc chốt lời tại các cổ phiếu đang gặp khó khăn tại vùng cản để đề phòng rủi ro suy yếu của thị trường.

SỰ KIỆN TRONG NƯỚC

Thời gian	Sự kiện
01/04/2024	Công bố chỉ số quản lý thu mua (PMI)
15/04/2024	Công bố danh mục cổ phiếu thành phần chỉ số VN Diamond
18/04/2024	Đáo hạn HĐTL tháng 4 (VN30F2404)
29/04/2024	Công bố số liệu kinh tế Việt Nam tháng 4 và 4 tháng

SỰ KIỆN THẾ GIỚI

Thời gian	Quốc gia	Sự kiện
01/04/2024	Mỹ	Công bố chỉ số quản lý thu mua (PMI) Mỹ
02/04/2024	Châu Âu	Công bố chỉ số quản lý thu mua (PMI) Châu Âu
02/04/2024	Mỹ	Công bố báo cáo "Khảo sát việc làm và luân chuyển lao động (JOLTS)
03/04/2024	Mỹ	Chủ tịch Cục Dự trữ Liên bang Mỹ (Fed) - Powell phát biểu
03/04/2024	Mỹ	Thống kê tồn kho dầu thô của EIA
04/04/2024	Mỹ	Thống kê tồn kho khí tự nhiên của EIA
05/04/2024	Mỹ	Công bố tỷ lệ thất nghiệp tại Mỹ
05/04/2024	Châu Âu	Công bố doanh số bán lẻ Châu Âu tháng 3
10/04/2024	Mỹ	Thống kê tồn kho dầu thô của EIA
10/04/2024	Mỹ	Công bố Chỉ số giá tiêu dùng (CPI) Mỹ tháng 3
11/04/2024	Mỹ	Công bố số dư ngân sách của cục dự trữ Liên Bang Mỹ (Fed)
11/04/2024	Mỹ	Thống kê tồn kho khí tự nhiên của EIA
11/04/2024	Châu Âu	ECB công bố chính sách lãi suất và tiền tệ
11/04/2024	Mỹ	Biên bản cuộc họp FOMC
15/04/2024	Mỹ	Công bố doanh số bán lẻ Mỹ tháng 3
17/04/2024	Mỹ	Thống kê tồn kho dầu thô của EIA
17/04/2024	Trung Quốc	Công bố chỉ số sản xuất công nghiệp Trung Quốc tháng 3
17/04/2024	Trung Quốc	Công bố doanh số bán lẻ Trung Quốc tháng 3
18/04/2024	Mỹ	Thống kê tồn kho khí tự nhiên của EIA
24/04/2024	Mỹ	Thống kê tồn kho dầu thô của EIA
25/04/2024	Mỹ	Thống kê tồn kho khí tự nhiên của EIA
26/04/2024	Mỹ	Công bố chỉ số giá PCE Mỹ tháng 3

TIN TỨC RỒNG VIỆT

BÁO CÁO CÔNG TY (5 báo cáo phát hành gần nhất)	Ngày phát hành	Khuyến nghị	Giá mục tiêu
VIB – Ngân hàng bán lẻ với định hướng khác biệt mang lại giá trị trong dài hạn	22/12/2023	Mua – 1 năm	24.600
FRT – Bức tranh 2024 sáng hơn nhờ triển vọng từ chuỗi Long Châu	19/12/2023	Tích lũy – 1 năm	112.800
PC1 – Thận trọng với kỳ vọng tăng trưởng phía trước	25/7/2023	Trung lập – 1 năm	28.300
GMD – Cần thêm thời gian cho sự phục hồi khi bối cảnh vĩ mô chưa ủng hộ	24/7/2023	Tích lũy – 1 năm	63.400
MWG – Doanh thu dần cải thiện, nhưng gặp ghềnh con đường phục hồi lợi nhuận	20/7/2023	Tích lũy – 1 năm	51.200

Vui lòng xem chi tiết tại <https://www.vdsc.com.vn/trung-tam-phan-tich/doanh-nghiep>

THÔNG TIN CHỨNG CHỈ QUỸ

Tên quỹ mở	Ngày giao dịch	Phí phát hành (% giá trị giao dịch)	Phí mua lại (% giá trị giao dịch)	GTTSR trên một đv quỹ tại ngày định giá	GTTSR trên một đv quỹ tại ngày định giá kỳ trước	+/- GTTSR trên một đv quỹ so với kỳ trước
DFVN-CAF	17/11/2020	0% - 0,20%	0% - 0,20%	10.773	10.738	0,33%
ENF	19/11/2020	0% - 3%	0%	21.868	21.433	2,03%
MBBF	10/02/2020	0% - 0,5%	0% - 1%	11.567	11.462	0,92%
MBVF	12/11/2020	0%	0% - 1,4%	16.483	16.326	0,96%
VF1	25/11/2020	0% - 0,6%	0% - 3%	46.218	46.303	-0,18%
VF4	25/11/2020	0% - 0,6%	0% - 3%	18.901	18.945	-0,23%
VFB	19/11/2020	0% - 0,6%	0% - 3%	20.557	20.529	0,13%

TRUNG TÂM PHÂN TÍCH

Nguyễn Thị Phương Lam – Trưởng phòng

Khối Phân tích và Tư vấn đầu tư

+ 84 28 6299 2006 | Ext: 1313

lam.ntp@vdsc.com.vn

Trần Hà Xuân Vũ – Trưởng phòng

Khối Tư vấn Cá nhân

+ 84 28 6299 2006 | Ext: 1512

vu.thx@vdsc.com.vn

KHOẢ MÔI GIỚI KHÁCH HÀNG CÁ NHÂN

Lê Vương Hùng – Giám đốc khối

+ 84 28 6299 2006 | Ext: 1214

hung.lv@vdsc.com.vn

Phạm Phong Thành – Giám Đốc khối

+ 84 28 6299 2006 | Ext: 1225

thanh.pp@vdsc.com.vn

Trần Thị Quý – Giám Đốc khối

+ 84 28 6299 2006 | Ext: 1227

quy.tt@vdsc.com.vn

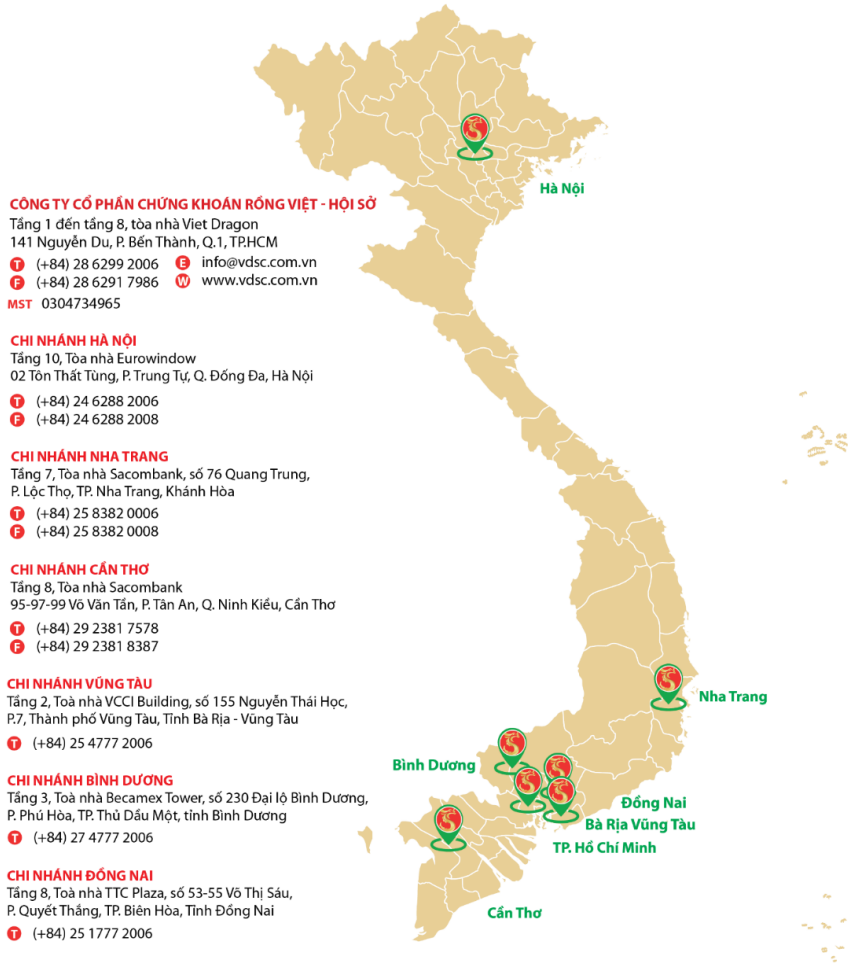
KHOẢ MÔI GIỚI KHÁCH HÀNG TỔ CHỨC

Nguyễn Anh Vũ – Giám Đốc khối

+ 84 28 6299 2006 | Ext: 1367

vu.na@vdsc.com.vn

MẠNG LƯỚI HOẠT ĐỘNG



Bản báo cáo này được chuẩn bị cho mục đích duy nhất là cung cấp thông tin và không nhằm đưa ra bất kỳ đề nghị hay hướng dẫn mua bán chứng khoán cụ thể nào. Các quan điểm và khuyến cáo được trình bày trong bản báo cáo này không tính đến sự khác biệt về mục tiêu, nhu cầu, chiến lược và hoàn cảnh cụ thể của từng nhà đầu tư. Ngoài ra, nhà đầu tư cũng ý thức có thể có các xung đột lợi ích ảnh hưởng đến tính khách quan của bản báo cáo này. Nhà đầu tư nên xem báo cáo này như một nguồn tham khảo khi đưa ra quyết định đầu tư và phải chịu toàn bộ trách nhiệm đối với quyết định đầu tư của chính mình. Rong Viet Securities tuyệt đối không chịu trách nhiệm đối với toàn bộ hay bất kỳ thiệt hại nào, hay sự kiện bị coi là thiệt hại, đối với việc sử dụng toàn bộ hoặc từng phần thông tin hay ý kiến nào của bản báo cáo này.

Toàn bộ các quan điểm thể hiện trong báo cáo này đều là quan điểm cá nhân của người phân tích. Không có bất kỳ một phần thu nhập nào của người phân tích liên quan trực tiếp hoặc gián tiếp đến các khuyến cáo hay quan điểm cụ thể trong bản báo cáo này.

Thông tin sử dụng trong báo cáo này được Rong Viet Securities thu thập từ những nguồn mà chúng tôi cho là đáng tin cậy. Tuy nhiên, chúng tôi không đảm bảo rằng những thông tin này là hoàn chỉnh hoặc chính xác. Các quan điểm và ước tính trong đánh giá của chúng tôi có giá trị đến ngày ra báo cáo và có thể thay đổi mà không cần báo cáo trước.

Bản báo cáo này được giữ bản quyền và là tài sản của Rong Viet Securities. Mọi sự sao chép, chuyển giao hoặc sửa đổi trong bất kỳ trường hợp nào mà không có sự đồng ý của Rong Viet Securities đều trái luật, **Bản quyền thuộc Rong Viet Securities, 2024.**