



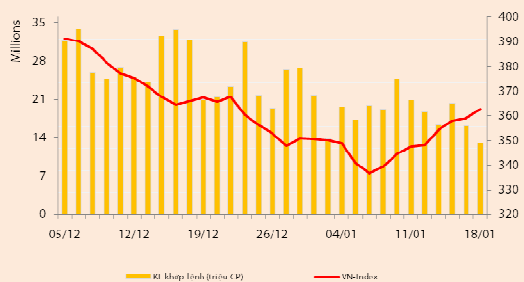
## **BẢN TIN CHỨNG KHOÁN**

Ngày: 18/01/2012

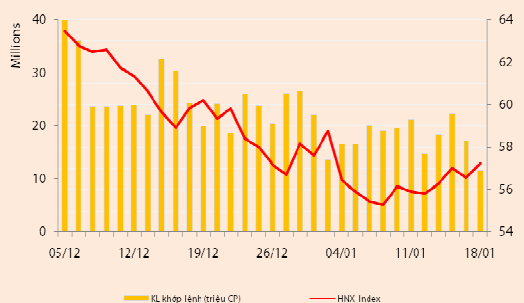
1. Diễn biến giao dịch và thống kê thị trường
2. Thị trường OTC, UPCOM
3. Tin kinh tế tài chính trong nước
4. Lịch sự kiện

**DIỄN BIẾN GIAO DỊCH**

HSX	18/01/2012	Hôm trước
<b>VN Index</b>	<b>362,66</b>	<b>358,86</b>
Thay đổi	3,80	0,99
% thay đổi	1,06%	0,28%
KL khớp lệnh (CP)	13.022.720	16.112.970
KL toàn TT (CP)	16.817.970	23.728.969
GT khớp lệnh (Tỷ đồng)	154,32	219,11
GT toàn TT (Tỷ đồng)	216,90	348,76
NĐTNN – GTGD mua (Tỷ)	33,41	123,74
NĐTNN – GTGD bán (Tỷ)	18,14	19,83



HNX	18/01/2012	Hôm trước
<b>HN Index</b>	<b>57,22</b>	<b>56,55</b>
Thay đổi	0,67	-0,45
% thay đổi	1,18%	-0,79%
KL khớp lệnh (CP)	11.557.300	17.128.100
KL toàn TT (CP)	15.124.690	19.371.400
GT khớp lệnh (Tỷ đồng)	81,75	123,89
GT toàn TT (Tỷ đồng)	128,11	158,08
NĐTNN – GTGD mua (Tỷ)	6,70	11,90
NĐTNN – GTGD bán (Tỷ)	0,72	0,82



**Quan sát thị trường**

Đóng cửa phiên giao dịch ngày 18/01, hai sàn kết thúc với kết quả tăng điểm: VNIndex tăng 1,06% lên 362,66 điểm và HNIndex tăng 1,18% lên 57,22 điểm.

Thanh khoản sụt giảm mạnh: đạt 154,3 tỷ đồng (-29,5%) trên sàn HSX và đạt 128,1 tỷ đồng (-34%).

Tăng nhẹ vào đầu phiên, sau đó chỉ số VNIndex diễn biến khá giằng co trong đợt khớp lệnh liên tục, gần cuối đợt này cho thấy có sự sụt giảm nhẹ, tuy nhiên cuối phiên chỉ số này vẫn đóng cửa trong sắc xanh tăng điểm. Nhóm Bluechips vẫn cho thấy sự hồi phục của một số mã cột trụ như BVH, CTG, DIG, MSN, ... Nhóm bất động sản giao dịch khá tích cực hơn so với những phiên trước như ITA, KBC, OGC, SAM, REE, ... Nhóm ngân hàng vẫn dẫn đầu trong top được giao dịch nhiều bởi kết quả kinh doanh khả quan, những mã tăng điểm gồm có CTG, STB, VCB, riêng MBB và EIB đóng cửa giữ tham chiếu.

Đồ thị phiên của sàn HNX cho thấy sự đi lên rõ hơn so với sàn HSX, tuy vậy nhóm hỗ trợ chính cho sàn này vẫn chưa cho thấy sự hồi phục đáng kể. Nhóm chứng khoán với kết quả kinh doanh không mấy tích cực nên đã ảnh hưởng đến sự hồi phục của nhóm này, VND giữ tham chiếu, KLS tăng nhẹ với khối lượng giao dịch giảm thấp. Đỡ nhịp cho chỉ số này phần lớn đến từ họ "PV" và một số mã ngành khác: PVA và PVE tăng trần, giao dịch khá sôi động còn có VKC và KHB.

Mặc dù vẫn trong xu thế mua ròng nhưng giá trị mua ròng của khối ngoại giảm mạnh. Kết thúc phiên sáng nay, NĐT NN mua ròng 15,2 triệu đồng trên sàn HSX và 5,9 tỷ đồng trên sàn HNX.

**Nhận định**

*Thị trường Chứng khoán Thế giới*

Đóng cửa phiên giao dịch sáng nay, chỉ số chứng khoán Châu Á đa phần tăng điểm: MSCI (+0,16%); Nikkei 225 (+0,99%); HangSheng (+0,3%); ShangHai Composite (-1,39%) và Kospi (-0,22%). TTCK Châu Âu mở cửa giảm điểm.

*Bình luận*

Mặc dù vẫn tiếp tục tăng điểm nhưng thanh khoản ở hai sàn cho thấy sự sụt giảm mạnh, giao dịch khối ngoại cũng giảm trở lại, điều này cho thấy dòng tiền vẫn chưa có dấu hiệu quay lại thật sự. Trong thời gian vừa qua, sự tăng điểm của hai chỉ số chỉ đến từ một số bộ phận riêng lẻ, điển hình nhất là sự đỡ nhịp của vốn ngoại ở một vài mã như BVH, FPT, CTG, ... Nhìn chung tổng thể vẫn chưa cho thấy sự hồi phục nào cả, dòng tiền trong nước vẫn trầm lắng.

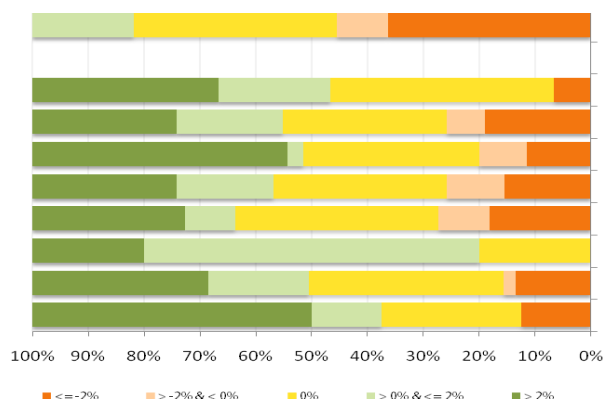
Trong nước, thông tin vẫn xoay quanh những phương án và dự thảo tải cấu trúc nền kinh tế, ngân hàng và chứng khoán. Riêng về lĩnh vực chứng khoán, dự thảo Thông tư về tiêu chuẩn, điều kiện của tổ chức cung cấp dịch vụ xác định giá trị DN cổ phần hóa đang được lấy ý kiến, theo đó, các tiêu chuẩn để cung cấp dịch vụ này sẽ được nâng lên, điển hình công ty thẩm định phải có ít nhất 5 năm kinh nghiệm thay vì 2 năm như trước kia. Nếu như Thông tư này ban hành, có thể kỳ vọng chất lượng hàng hóa trên thị trường chứng khoán được nâng lên đáng kể.

*Thanh khoản vẫn là yếu tố cản trở chính cho đà tăng thật sự của thị trường. Sự hồi phục của một bộ phận riêng lẻ vẫn không thể mang lại niềm tin cho NĐT hiện nay. Trong bối cảnh lạm phát vẫn còn cao và các chính sách vĩ mô vẫn chưa được đưa ra cụ thể, chúng tôi vẫn cho rằng thời điểm này chưa phải là cơ hội đầu tư thích hợp, NĐT vẫn nên đứng ngoài theo dõi và quan sát.*

**THỐNG KÊ GIAO DỊCH**

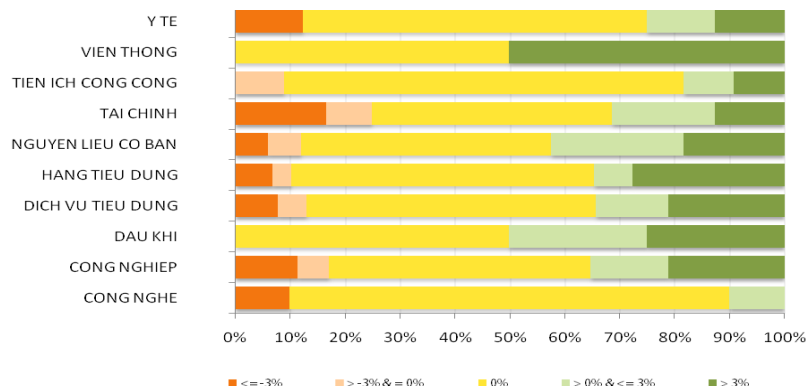
**HSX**

**Cổ phiếu tăng/giảm giá theo ngành**



**HNX**

**Cổ phiếu tăng/giảm giá theo ngành**



**05 CP tăng / giảm giá mạnh nhất**

Mã	Giá	(+) %	±% (T-10)	Mã	Giá	(-) %	±% (T-10)
<b>BMC</b>	29,4	5,00%	10,53%	<b>NVT</b>	1,9	-5,00%	-5,00%
<b>KSA</b>	4,2	5,00%	2,44%	<b>TNA</b>	19,0	-5,00%	-5,00%
<b>NSC</b>	42,0	5,00%	7,97%	<b>FDC</b>	26,6	-5,00%	14,16%
<b>TV1</b>	6,3	5,00%	21,15%	<b>JVC</b>	17,2	-4,97%	-3,91%
<b>VFG</b>	39,9	5,00%	-0,25%	<b>VHC</b>	27,1	-4,91%	0,37%

**05 CP tăng / giảm giá mạnh nhất**

Mã	Giá	(+) %	±% (T-10)	Mã	Giá	(-) %	±% (T-10)
<b>SCL</b>	4,6	6,98%	0,00%	<b>TLT</b>	4,1	-6,82%	-18,00%
<b>SCC</b>	3,1	6,90%	14,81%	<b>B82</b>	6,9	-6,76%	-37,27%
<b>DIH</b>	9,4	6,82%	20,51%	<b>LUT</b>	8,3	-6,74%	-33,60%
<b>HCC</b>	9,4	6,82%	42,42%	<b>SD5</b>	22,4	-6,67%	-5,49%
<b>S99</b>	4,7	6,82%	-7,84%	<b>DTC</b>	18,2	-6,67%	-29,46%

**05 CP có KLGD / GTGD lớn nhất**

Mã	KLGD (ngàn CP)	Tỷ trọng (%)	Mã	GTGD (tỷ đồng)	Tỷ trọng (%)
<b>STB</b>	778	5,97	<b>STB</b>	13,85	8,97
<b>KSS</b>	737	5,65	<b>KDC</b>	6,11	3,95
<b>HQC</b>	615	4,72	<b>SSI</b>	5,26	3,40
<b>KSA</b>	608	4,66	<b>VCB</b>	4,45	2,88
<b>VSH</b>	520	3,99	<b>VNM</b>	4,38	2,83

**05 CP có KLGD / GTGD lớn nhất**

Mã	KLGD (ngàn CP)	Tỷ trọng (%)	Mã	GTGD (tỷ đồng)	Tỷ trọng (%)
<b>VND</b>	1.705	1,13	<b>FLC</b>	15,87	0,01
<b>KLS</b>	1.166	0,77	<b>VND</b>	10,81	0,01
<b>SHB</b>	920	0,61	<b>KLS</b>	9,98	0,01
<b>FLC</b>	717	0,47	<b>HBS</b>	6,91	0,00
<b>PVX</b>	550	0,36	<b>CVN</b>	6,48	0,00

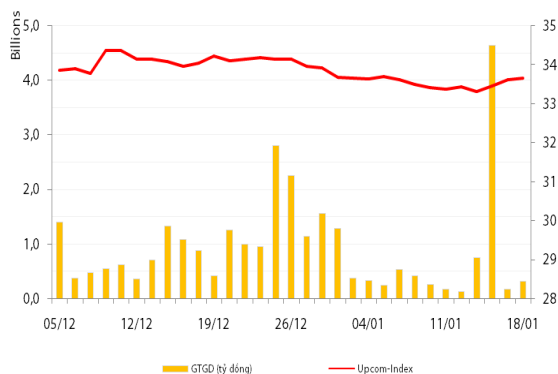
**05 CP có GTGD ròng nhiều nhất của NĐTNN (tỷ đồng)**

Mã	GT mua	GT bán	Mua ròng	Mã	GT mua	GT bán	Bán ròng
<b>VSH</b>	2,44	0,03	2,41	<b>STB</b>	0,01	2,71	(2,71)
<b>MBB</b>	1,95	-	1,95	<b>KDC</b>	0,98	2,87	(1,88)
<b>CTG</b>	1,91	-	1,91	<b>CSM</b>	0,14	0,68	(0,54)
<b>HAG</b>	1,79	-	1,79	<b>TRC</b>	-	0,35	(0,35)
<b>DPM</b>	1,38	0,06	1,32	<b>VHC</b>	3,16	3,51	(0,35)

**05 CP có GTGD ròng nhiều nhất của NĐTNN (tỷ đồng)**

Mã	GT mua	GT bán	Mua ròng	Mã	GT mua	GT bán	Bán ròng
<b>KLS</b>	1,16	-	1,16	<b>LUT</b>	-	0,02	(0,02)
<b>VND</b>	0,95	-	0,95	<b>TDN</b>	-	0,01	(0,01)
<b>PVC</b>	0,49	-	0,49	<b>NST</b>	0,00	0,00	(0,00)
<b>VCG</b>	0,49	-	0,49	<b>AAA</b>	-	-	-
<b>DBC</b>	0,48	0,00	0,48	<b>ACB</b>	-	-	-

## UpCom



Đóng cửa phiên giao dịch ngày 18/01, UpcomIndex tiếp tục tăng 0,12% lên 33,66 điểm. Thanh khoản tăng trở lại, lên 89.500 cổ phiếu được chuyển nhượng, tương đương giá trị 0,31 tỷ đồng.

Hôm nay, NĐT nước ngoài mua vào 14.900 cổ phiếu BTW và 1.300 cổ phiếu PSP.

Một số mã có giao dịch cao nhất sàn là NOS (31.100 đv), BTW (15.000 đv) và VPC (13.800 đv).

TGP là cổ phiếu tăng mạnh nhất trong phiên (+10%) lên bình quân 2.200 đồng/cp và SHP là cổ phiếu giảm mạnh nhất (-8,89%) còn 4.100 đồng/cp.

Toàn sàn có 20 mã tăng giá, 05 mã giảm giá và 102 mã đứng giá và không có giao dịch.

## Thị trường OTC

STT	Tên công ty	Viết tắt	Ngày 18/01/2012	
			Giá thấp nhất	Giá cao nhất
<b>TÀI CHÍNH - NGÂN HÀNG</b>				
1	Ngân hàng TMCP Kỹ Thương VN	TECHCOMBANK	12.000	13.000
2	Ngân hàng TMCP Đông Á	EAB	8.500	9.500
3	Ngân hàng TMCP Phương Nam	SOUTHERNBANK	8.500	9.500
4	NH TMCP Ngoại Quốc Doanh VN	VPB	6.500	7.500
5	Ngân hàng TMCP Quốc Tế	VIB	7.000	9.000
<b>DƯỢC PHẨM - Y TẾ</b>				
1	CTCP Bệnh Viện Tim Tâm Đức	TDH	21.000	23.000
2	Công ty Cổ phần Pymepharco	PYMEPHARCO	65.000	68.000
<b>CÔNG NGHIỆP</b>				
1	CTCP Dây và Cáp Điện Việt Nam	CADIVI	16.000	17.000
2	CTCP Đại lý Hàng Hải Việt Nam	VOSA	11.000	11.000
<b>NGUYÊN LIỆU CƠ BẢN</b>				
1	CTCP Bảo Vệ Thực Vật An Giang	AGPPS	40.000	41.000
<b>HÀNG TIÊU DÙNG</b>				
1	CTCP Công Nghiệp TM Masan	MASAN	130.000	135.000
2	Tổng CTCP May Việt Tiến	VTEC	17.000	18.000
3	Tổng công ty Bia rượu nước giải khát Sài Gòn	SABECO	31.000	33.000
<b>KHÁC</b>				
1	CTCP BĐS EXIM	EXIMLAND	8.000	9.000
2	CTCP Bảo Hiểm Nhà Rộng	BLIC	11.000	12.000

## LỊCH SỰ KIỆN

Mã CK	Ngày GD không hưởng quyền	Ngày chốt danh sách	Sự kiện	Tỉ lệ	Đợt - Năm	Ngày thực hiện	TG ĐK thực hiện quyền	TG chuyển nhượng	Giá (đ/cp)
ACL	08/02/2012	10/02/2012	Cổ tức bằng tiền	20%	2-2011	24/02/2012			
LGC	08/02/2012	10/02/2012	Đại hội đồng cổ đông thường niên năm 2012						
LCG	02/02/2012	06/02/2012	Đại hội cổ đông thường niên năm 2012						
SD6	02/02/2012	06/02/2012	Đại hội đồng cổ đông thường niên năm 2012						
S64	02/02/2012	06/02/2012	Đại hội đồng cổ đông thường niên năm 2012						
SVS	02/02/2012	06/02/2012	Đại hội đồng cổ đông thường niên năm 2012						
SSS	02/02/2012	06/02/2012	Đại hội đồng cổ đông thường niên năm 2012						
DXP	02/02/2012	06/02/2012	Đại hội đồng cổ đông thường niên năm 2012						
SBS	01/02/2012	03/02/2012	Đại hội cổ đông thường niên 2011						
SD5	31/01/2012	02/02/2012	Lấy ý kiến cổ đông bằng văn bản v/v đầu tư, xây dựng tòa nhà HH6 tại khu đô thị Nam An Khánh, huyện Hoài Đức, thành phố Hà Nội.						
SFI	31/01/2012	02/02/2012	Lấy ý kiến cổ đông bằng văn bản						
VSP	31/01/2012	02/02/2012	Đại hội đồng cổ đông thường niên năm 2012						
ABT	30/01/2012	01/02/2012	Cổ tức bằng tiền	15%	4-2011	17/02/2012			
HPG	30/01/2012	01/02/2012	Cổ tức bằng CP	10%	2-2010				
AVS	20/01/2012	31/01/2012	Đại hội đồng cổ đông thường niên năm 2012.						
FLC	20/01/2012	31/01/2012	Đại hội đồng cổ đông thường niên năm 2012						
HOT	19/01/2012	30/01/2012	Cổ tức bằng tiền	15%	1-2011	20/02/2012			
SVI	19/01/2012	30/01/2012	Đại hội đồng cổ đông thường niên năm 2012						
MCF	18/01/2012	20/01/2012	Cổ tức bằng CP	22%					
MCF	18/01/2012	20/01/2012	Quyền mua CP	1:1,0657			08/02-24/02	08/02-01/03	10.000
S55	18/01/2012	20/01/2012	Đại hội đồng cổ đông thường niên năm 2012						
VMD	17/01/2012	19/01/2012	Cổ tức bằng tiền	10%	1-2011	20/02/2012			
VMD	17/01/2012	19/01/2012	Quyền mua CP	1:1			01/02 - 01/03	01/02 - 28/02	15.000
RDP	17/01/2012	19/01/2012	Đại hội cổ đông thường niên năm 2012.						

RDP	17/01/2012	19/01/2012	Cổ tức bằng tiền	10%	1-2011	10/02/2012			
<b>Sàn</b>	<b>Tên công ty</b>		<b>MãCP</b>	<b>Ngày chính thức giao dịch</b>		<b>Ngày niêm yết có hiệu lực</b>		<b>Giá chào sàn</b>	
HSX	CTCP Đầu tư – Dịch vụ Hoàng Huy		HHS	15/02/2011		13/12/2011		35.000	

Nguồn: HSX, HNX, cafef, Vietstock

**LIÊN HỆ GIAO DỊCH**

Thông tin chi tiết về giá, tình hình giao dịch và nhận định về cổ phiếu, xin vui lòng liên hệ với **Phòng Môi Giới** – CTCP CK Rong Việt:

**Địa chỉ:** Lầu 2, 141 Nguyễn Du, Quận 1, TP.HCM

**Điện thoại:** 08.39302156/ 08.62992006

**Liên hệ:** A. Tuấn (ext. 237), A.Hùng (ext.212), A. Đàm (ext. 225), A. Thành (ext. 227), A. Thụy (ext: 231), C. Hương (ext. 203)

**Fax:** (84 8) 6291 7986

**THÔNG BÁO CỦA RỒNG VIỆT**

Căn cứ Quyết định số 655/QĐ-UBCK của Chủ tịch Ủy ban Chứng khoán nhà nước cấp ngày 12/09/2011, Công ty Cổ phần Chứng khoán Rồng Việt trân trọng thông báo, kể từ ngày 12/9/2011, Chi nhánh Hà Nội của Công ty chính thức thay đổi địa chỉ như sau:

**Địa chỉ cũ:** Tầng 1–2–3, 74 Bà Triệu, Quận Hoàn Kiếm, TP. Hà Nội

**Địa chỉ mới:** Tầng 2-3-4, Tòa nhà số 2C Thái Phiên, Quận Hai Bà Trưng, TP. Hà Nội.

Trân trọng thông báo./.

**HỘI SỞ**

Tầng 1-2-3-4, tòa nhà Viet Dragon  
141 Nguyễn Du, P. Bến Thành, Q.1, TP.HCM  
ĐT: +84.8 6299 2006 - Fax: +84.8 6291 7986

**CHI NHÁNH HÀ NỘI**

2C Thái Phiên, Q. Hai Bà Trưng, Hà Nội  
ĐT: +84.4 6288 2006 - Fax: +84.4 6288 2008

**CHI NHÁNH ĐÀ NẴNG**

48 Trần Phú, Q. Hải Châu, TP. Đà Nẵng  
ĐT: +84.0511 386 7084 - Fax: +84.0511 386 7085

**CHI NHÁNH NHA TRANG**

50Bis Yersin, TP. Nha Trang, Khánh Hòa  
ĐT: +84.058 3820 006 - Fax: +84.058 3820 008

**CHI NHÁNH CẦN THƠ**

08 Phan Đình Phùng, TP. Cần Thơ  
ĐT: +84.0710 381 7578 - Fax: +84.0710 381 7789

Bản tin này được chuẩn bị cho mục đích duy nhất là cung cấp thông tin và không nhằm đưa ra bất kỳ đề nghị hay hướng dẫn mua bán chứng khoán cụ thể nào. Các quan điểm và khuyến cáo được trình bày trong bản tin này không tính đến sự khác biệt về mục tiêu, nhu cầu, chiến lược và hoàn cảnh cụ thể của từng nhà đầu tư. Ngoài ra, nhà đầu tư cũng ý thức có thể có các xung đột lợi ích ảnh hưởng đến tính khách quan của bản tin này. Nhà đầu tư nên xem bản tin này như một nguồn tham khảo khi đưa ra quyết định đầu tư và phải chịu toàn bộ trách nhiệm đối với quyết định đầu tư của chính mình. RONGVIET SECURITIES tuyệt đối không chịu trách nhiệm đối với toàn bộ hay bất kỳ thiệt hại nào, hay sự kiện bị coi là thiệt hại, đối với việc sử dụng toàn bộ hoặc từng phần thông tin hay ý kiến nào của bản tin này.

Thông tin sử dụng trong bản tin này được RONGVIET SECURITIES thu thập từ những nguồn mà chúng tôi cho là đáng tin cậy. Tuy nhiên, chúng tôi không đảm bảo rằng những thông tin này là hoàn chỉnh hoặc chính xác. Các quan điểm và ước tính của chúng tôi có giá trị đến ngày phát hành bản tin và có thể thay đổi mà không cần báo trước.