



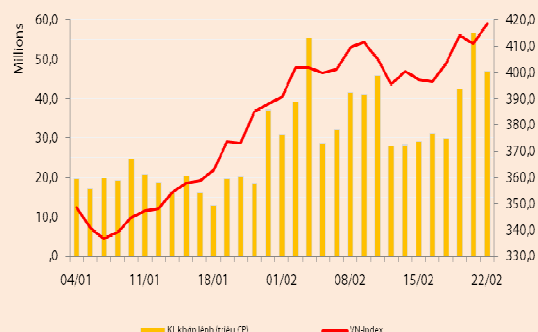
BẢN TIN CHỨNG KHOÁN

Ngày: 22/02/2012

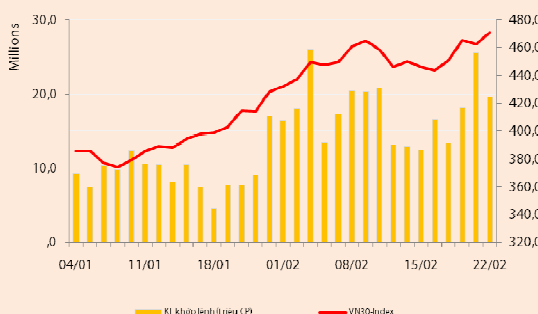
1. Diễn biến giao dịch và thống kê thị trường
2. Thị trường OTC, UPCOM
3. Tin kinh tế tài chính trong nước
4. Lịch sự kiện

DIỄN BIẾN GIAO DỊCH

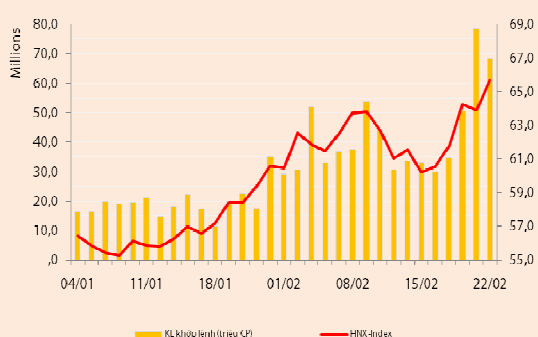
Chỉ số	VN-Index	VN30-Index	HN-Index
22/02/2012	418,41	470,97	65,7
Thay đổi (%)	1,83%	1,88%	2,83%



Thanh khoản	HSX	VN30	HNX
KL khớp lệnh (CP)	47.041.290	19.632.000	68.345.200
Tổng KLGD (CP)	54.898.242	24.397.900	70.422.540
GT khớp lệnh (tỷ đồng)	624,30	359,27	511,12
Tổng GTGD	739,57	431,73	557,62



Giao dịch nước ngoài	HSX	VN30	HNX
Giá trị mua (tỷ đồng)	101,93	71,60	19,01
Giá trị bán (tỷ đồng)	59,57	46,02	9,62
Giao dịch ròng	42,36	25,58	9,39



Quan sát thị trường

Chốt phiên giao dịch ngày 22/02, hai sàn đảo chiều tăng điểm tích cực: VNIndex tăng 1,83% lên 418,41 điểm, VN30 tăng 1,88% lên 470,97 điểm và HNIndex tăng 2,83% lên 65,7 điểm.

Thanh khoản có sự sụt giảm nhưng vẫn duy trì ở mức cao trên cả hai sàn: đạt 624 tỷ đồng (-14,5%) trên sàn HSX và đạt 511 tỷ đồng (-16,2%) trên sàn HNX. Giao dịch thỏa thuận chủ yếu là đóng góp từ các mã EIB, ITA và MBB, mỗi mã có khoảng 2 triệu đv được chuyển nhượng bằng phương thức thỏa thuận.

Mặc dù đảo chiều tăng điểm ngay khi mở cửa nhưng VNIndex diễn biến khá giằng co do sự lấn át của bên bán. Tuy nhiên, lực cầu bất ngờ tăng mạnh từ giữa phiên giao dịch đã kéo toàn thị trường đi lên tích cực trong suốt thời gian giao dịch còn lại. Các mã tăng điểm mạnh dần trải từ nhóm bluechips đến pennies song lực cầu có xu hướng tập trung vào nhóm VN30 và nhóm cổ phiếu có thị giá thấp.

Nhóm tứ trụ có BVH và VIC tăng 2 điểm trong khi MSN và VNM đứng giá. VCB là cổ phiếu tăng điểm mạnh nhất trong nhóm ngân hàng, nhưng MBB và EIB vẫn dẫn đầu về mức độ thanh khoản tương ứng lần lượt là 3,3 triệu đv và 2,4 triệu đv, STB diễn biến giằng co trong phiên và đóng cửa ở mức tham chiếu. Nhóm cổ phiếu VN30 được giao dịch khá sôi động trong phiên sáng nay, chốt phiên có 24 mã tăng giá, 4 mã đứng giá, chỉ có PNJ và PVD giảm điểm.

Trên sàn Hà Nội, hầu hết các mã dẫn dắt đảo chiều và tăng giá ấn tượng đưa giúp HNIndex tăng điểm mạnh. Mặc dù đạt giá trị thấp hơn song khối lượng khớp lệnh trên sàn HNX vượt trội so với HSX, trong đó thanh khoản cao nhất thuộc về HBB (~12,7 triệu đv), kế đến là PVX (~8,9 triệu đv), 2 mã VND và KLS có khối lượng giao dịch lần lượt là 4,6 và 5,1 triệu đv. Nhóm cổ phiếu chứng khoán là nhóm có mức tăng điểm mạnh nhất trong phiên.

Mức độ tham gia của NĐT nước ngoài duy trì tương tự phiên hôm qua trên sàn HSX với giá trị mua ròng đạt 42 tỷ đv. Khối này gia tăng mua ròng trên sàn HNX với giá trị tương đương 9,4 tỷ đồng.

Thông tin kinh tế và Nhận định thị trường

Về thông tin doanh nghiệp, CTCP mía đường Lam Sơn (LSS) vừa công bố báo cáo tài chính hợp nhất năm 2011 với kết quả kinh doanh khả quan. Theo đó, doanh thu và lợi nhuận sau thuế lần lượt đạt 2.038,6 tỷ đồng và 415 tỷ đồng, tăng tương ứng 53% và 39% so với năm 2010. Sản lượng tiêu thụ năm 2011 vào khoảng 85 nghìn tấn, giá bán trung bình 18.000 đồng/kg.

Vụ mía 2011/2012, LSS nâng công suất nhà máy ép đường thứ 2 từ 4.000TMN lên 8.000 TMN. Hiện nhà máy đang chuẩn bị đi vào hoạt động vào cuối tháng 2/2012, trễ tiến độ 3 tháng so với kế hoạch. Sản lượng mía ép dự kiến vụ 2011/2012 vào khoảng 1 triệu tấn. Hiện tại, do đang vào vụ ép mía nên cung đường tăng, bên cạnh lượng đường nhập lậu ồ ạt tràn vào Việt Nam khiến giá đường trong nước giảm. Hiện giá đường RS trong nước đang ở mức 16.500-17.500 đồng/kg bán tại nhà máy, giảm hơn 2.000 đồng so với cùng kỳ năm ngoái. Với tình hình chung, hiện giá bán của LSS cũng giảm khoảng 500-1.000 đồng/kg so với cuối năm 2011, còn khoảng 17.000 đồng/kg. Đối với triển vọng cho cả năm 2012, ước tính doanh thu đạt khoảng 1.733 tỷ đồng, giảm 15% so với năm 2011, dựa trên giả định giá bán giảm 13-15%. Lợi nhuận sau thuế dự kiến vào khoảng 345 tỷ đồng, giảm 16% so với năm 2011, EPS tương ứng ở mức 6.900 đồng/cp.

Theo thông tin từ Hiệp hội Mía đường Việt Nam, sản lượng đường năm 2012 của các nhà

máy trong nước có thể đạt 1,43 triệu tấn, cân đối cung cầu thì sẽ thừa khoảng 300 nghìn tấn. Với tình hình khó khăn trong việc tiêu thụ hiện nay, Hiệp hội cho rằng Bộ Công thương, Bộ NN&PTNT cần có chủ trương và tạo điều kiện thuận lợi để các công ty được xuất khẩu đường với hạn mức 250 nghìn tấn trong năm 2012.

Trên thị trường tiền tệ, cùng với những dấu hiệu tích cực đối với khả năng giảm lãi suất đang được phát đi từ các NHTM lớn, chúng tôi nhận thấy lãi suất tiền đồng trên thị trường liên ngân hàng cũng đi vào xu hướng giảm kể từ đầu tháng 02/2012. Ngày 17/02/2012, lãi suất qua đêm bắt ngờ giảm xuống mức 10,76% - mức thấp nhất kể từ tháng 08/2011. Lãi suất ở các kỳ hạn 2 tuần; 3 tháng; 6 tháng và 12 tháng cũng ghi nhận có sự hạ nhiệt so với những ngày trước. Nhu cầu tiền mặt giảm trong khi lượng tiền gửi sau Tết tăng lên giúp các NHTM cải thiện thanh khoản có thể là nhân tố làm giảm nhu cầu vay mượn lẫn nhau của các ngân hàng và do đó kéo hạ lãi suất trên thị trường liên ngân hàng.

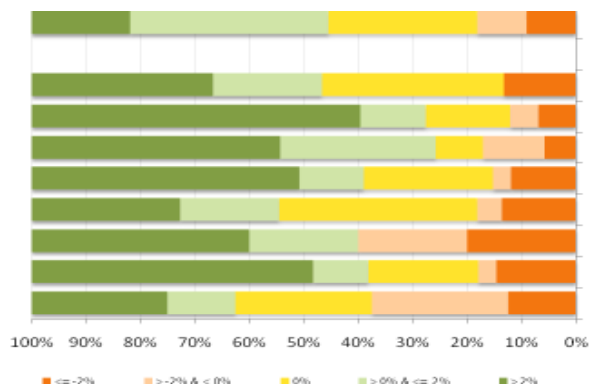
Mặc dù khởi đầu phiên giao dịch với sự thận trọng của cả người mua và bán, song việc bên mua mạnh dạn giải ngân từ giữa phiên đã giúp thị trường bật tăng mạnh sau những nghi ngờ do biến động trong phiên giao dịch hôm qua gây ra. Thanh khoản vẫn là điểm sáng tích cực của các phiên giao dịch tuần này, bình quân tổng giá trị giao dịch hai sàn đạt trên 1.000 tỷ đồng/phiên.

Tâm lý lạc quan của NĐT đối với diễn biến lạm phát và những triển vọng trên thị trường tiền tệ sẽ là nhân tố hỗ trợ thị trường trong giai đoạn hiện tại. Do vậy, chúng tôi nhận định xu hướng tích cực sẽ được duy trì trong ngắn và trung hạn.

THỐNG KÊ GIAO DỊCH

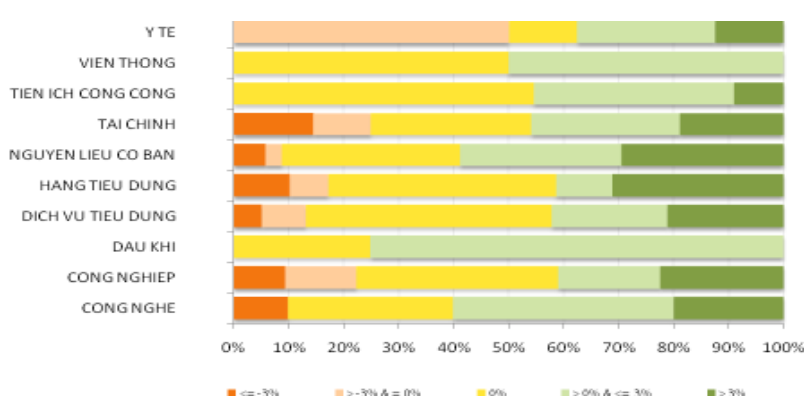
HSX

Cổ phiếu tăng/giảm giá theo ngành



HNX

Cổ phiếu tăng/giảm giá theo ngành



05 CP tăng /giảm giá mạnh nhất

Mã	Giá	(+) %	±% (T-10)	Mã	Giá	(-) %	±% (T-10)
BCI	16,8	5,00%	9,80%	HAI	19,0	-5,00%	-2,56%
NTB	4,2	5,00%	5,00%	LGL	5,9	-4,84%	-7,81%
NTL	14,7	5,00%	5,00%	IFS	4,0	-4,76%	5,26%
PXL	4,2	5,00%	20,00%	ALP	8,1	-4,71%	1,25%
VPH	4,2	5,00%	10,53%	LGC	16,2	-4,71%	-8,99%

05 CP tăng / giảm giá mạnh nhất

Mã	Giá	(+) %	±% (T-10)	Mã	Giá	(-) %	±% (T-10)
KSD	3,1	6,90%	10,71%	CX8	4,0	-6,98%	-21,57%
NHC	26,6	6,83%	-1,48%	SRA	5,5	-6,78%	-3,51%
CTB	19,0	6,74%	-13,64%	SD5	22,3	-6,69%	-8,61%
LCD	4,8	6,67%	6,67%	INN	14,2	-6,58%	4,41%
NAG	3,1	6,67%	-5,88%	QHD	7,5	-6,25%	-11,76%

05 CP có KLGD / GTGD lớn nhất

Mã	KLGD (ngàn CP)	Tỷ trọng (%)	Mã	GTGD (tỷ đồng)	Tỷ trọng (%)
MBB	3.636	7,72	MBB	47,93	7,67
EIB	2.484	5,28	EIB	41,16	6,59
SSI	2.388	5,07	SSI	40,35	6,46
OGC	1.826	3,88	STB	30,49	4,88
IJC	1.666	3,54	VCB	28,84	4,61

05 CP có KLGD / GTGD lớn nhất

Mã	KLGD (ngàn CP)	Tỷ trọng (%)	Mã	GTGD (tỷ đồng)	Tỷ trọng (%)
HBB	12.699	3,93	PVX	83,99	0,03
PVX	8.922	2,76	HBB	58,54	0,02
KLS	5.161	1,60	KLS	54,24	0,02
VND	4.656	1,44	VND	40,67	0,01
SHB	2.944	0,91	FLC	24,34	0,01

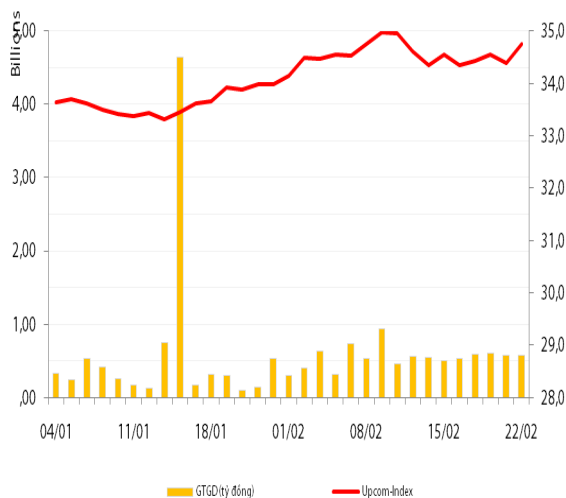
05 CP có GTGD ròng nhiều nhất của NĐTNN (tỷ đồng)

Mã	GT mua	GT bán	Mua ròng	Mã	GT mua	GT bán	Bán ròng
MBB	13,73	0,00	13,73	HAG	6,65	9,10	(2,45)
VCB	9,75	0,26	9,49	JVC	0,42	2,62	(2,20)
STB	5,77	0,00	5,77	HSG	0,11	2,27	(2,15)
DPM	3,67	0,15	3,52	IJC	0,11	2,27	(2,15)
OGC	3,69	0,52	3,17	SJS	0,43	1,83	(1,40)

05 CP có GTGD ròng nhiều nhất của NĐTNN (tỷ đồng)

Mã	GT mua	GT bán	Mua ròng	Mã	GT mua	GT bán	Bán ròng
KLS	8,69	3,09	5,60	PGS	0,04	1,30	(1,26)
NTP	5,54	0,08	5,46	BVS	0,00	0,68	(0,68)
PVS	0,64	0,00	0,64	VCS	0,00	0,58	(0,58)
VCG	0,61	0,00	0,61	CVT	0,00	0,50	(0,50)
SHB	0,41	0,00	0,41	PVX	0,55	0,97	(0,42)

UpCom



Đóng cửa phiên giao dịch ngày 22/02, Upcom-Index tăng điểm nhẹ lên 34,75 điểm (+ 1,05%). Thanh khoản tương đối ổn định với 106.800 đv khớp lệnh tương đương 567 triệu đồng. NHN tiếp tục được giao dịch thỏa thuận với khối lượng lớn (5,3 triệu đv) với tổng giá trị thỏa thuận là 265 tỷ đồng.

Hôm nay, NĐT nước ngoài mua 9.900 đv BTW và 6.800 đv.

FBA là mã có khối lượng giao dịch nhiều nhất với 4.110 đv, tiếp đến là BTW với 990 đv và ABI với 860 đv được khớp lệnh.

PJS là cổ phiếu tăng mạnh nhất (+10%) lên 1.100 đồng/cp và VPC là cổ phiếu giảm mạnh nhất (-10%) còn 280 đồng/cp.

Toàn sàn có 17 mã tăng giá, 10 mã giảm giá và 100 mã đứng giá.

Thị trường OTC

STT	Tên công ty	Viết tắt	Ngày 30/01/2012	
			Giá thấp nhất	Giá cao nhất
TÀI CHÍNH - NGÂN HÀNG				
1	Ngân hàng TMCP Kỹ Thương VN	TECHCOMBANK	12.000	13.000
2	Ngân hàng TMCP Đông Á	EAB	8.500	9.500
3	Ngân hàng TMCP Phương Nam	SOUTHERNBANK	8.500	9.500
4	NH TMCP Ngoại Quốc Doanh VN	VPB	6.500	7.500
5	Ngân hàng TMCP Quốc Tế	VIB	7.000	9.000
DƯỢC PHẨM - Y TẾ				
1	CTCP Bệnh Viện Tim Tâm Đức	TDH	21.000	23.000
2	Công ty Cổ phần Pymepharco	PYMEPHARCO	65.000	68.000
CÔNG NGHIỆP				
1	CTCP Dây và Cáp Điện Việt Nam	CADIVI	16.000	17.000
2	CTCP Đại Lý Hàng Hải Việt Nam	VOSA	11.000	11.000
NGUYÊN LIỆU CƠ BẢN				
1	CTCP Bảo Vệ Thực Vật An Giang	AGPPS	40.000	41.000
HÀNG TIÊU DÙNG				
1	CTCP Công Nghiệp TM Masan	MASAN	130.000	135.000
2	Tổng CTCP May Việt Tiến	VTEC	17.000	18.000
3	Tổng công ty Bia rượu nước giải khát Sài Gòn	SABECO	31.000	33.000
KHÁC				
1	CTCP BĐS EXIM	EXIMLAND	8.000	9.000
2	CTCP Bảo Hiểm Nhà Rông	BLIC	11.000	12.000

LỊCH SỰ KIỆN

Mã CK	Ngày GD không hưởng quyền	Ngày chốt danh sách	Sự kiện	Tỉ lệ	Đợt - Năm	Ngày thực hiện	TG ĐK thực hiện quyền	TG chuyển nhượng	Giá (đ/cp)
TS4	29/02/2012	02/03/2012	Đại hội đồng cổ đông thường niên năm 2012						
TS4	29/02/2012	02/03/2012	Cổ tức bằng tiền	6%	2-2011	27/04/2012			
CAP	28/02/2012	01/03/2012	Đại hội đồng cổ đông thường niên năm 2012						
PVG	28/02/2012	01/03/2012	Đại hội đồng cổ đông thường niên năm 2012						
DCT	28/02/2012	01/03/2012	Đại hội đồng cổ đông thường niên năm 2012						
DHA	28/02/2012	01/03/2012	Đại hội đồng cổ đông thường niên năm 2012						
HMC	28/02/2012	01/03/2012	Đại hội đồng cổ đông thường niên năm 2012						
HBE	28/02/2012	01/03/2012	Đại hội đồng cổ đông thường niên năm 2012						
CT6	28/02/2012	01/03/2012	Đại hội đồng cổ đông thường niên năm 2012						
TMC	28/02/2012	01/03/2012	Đại hội đồng cổ đông thường niên năm 2012						
DTL	28/02/2012	01/03/2012	Đại hội đồng cổ đông thường niên năm 2012						
DTL	28/02/2012	01/03/2012	Cổ tức bằng tiền	10%	2-2011	04/04/2012			
GMC	28/02/2012	01/03/2012	Cổ tức bằng tiền	3%	2-2011	15/03/2012			
MCF	27/02/2012	29/02/2012	Đại hội đồng cổ đông thường niên năm 2012						
MCF	27/02/2012	29/02/2012	Cổ tức tiền mặt	4,96%	2-2011	15/03/2012			
SDY	27/02/2012	29/02/2012	Đại hội đồng cổ đông thường niên năm 2012						
DQC	27/02/2012	29/02/2012	Đại hội đồng cổ đông thường niên năm 2012						
DQC	27/02/2012	29/02/2012	Cổ tức tiền mặt	5%	2-2011	19/04/2012			
IMP	27/02/2012	29/02/2012	Đại hội đồng cổ đông thường niên năm 2012						
VID	27/02/2012	29/02/2012	Đại hội đồng cổ đông thường niên năm 2012						
VE1	27/02/2012	29/02/2012	Đại hội đồng cổ đông thường niên năm 2012						
DDM	27/02/2012	29/02/2012	Đại hội đồng cổ đông thường niên năm 2012						
TTF	27/02/2012	29/02/2012	Đại hội đồng cổ đông bất thường						
TCL	24/02/2012	28/02/2012	Đại hội đồng cổ đông thường niên năm 2012						

CTN	24/02/2012	28/02/2012	Đại hội đồng cổ đông thường niên năm 2012						
CTS	24/02/2012	28/02/2012	Đại hội đồng cổ đông thường niên năm 2012						
VCB	24/02/2012	28/02/2012	Đại hội đồng cổ đông thường niên năm 2012						
VCB	24/02/2012	28/02/2012	Cổ tức tiền mặt	12%	2011	28/03/2012			
DBC	24/02/2012	28/02/2012	Đại hội đồng cổ đông thường niên năm 2012						
TV4	24/02/2012	28/02/2012	Đại hội đồng cổ đông thường niên năm 2012						
FDG	24/02/2012	28/02/2012	Đại hội đồng cổ đông thường niên năm 2012						
FDG	24/02/2012	28/02/2012	Cổ tức bằng tiền	20%	2011	02/04/2012			
TXM	23/02/2012	27/02/2012	Đại hội đồng cổ đông thường niên năm 2012						
TXM	23/02/2012	27/02/2012	Cổ tức tiền mặt	3%	2011	19/03/2012			
VC7	23/02/2012	27/02/2012	Đại hội đồng cổ đông thường niên năm 2012						
VC7	23/02/2012	27/02/2012	Cổ tức tiền mặt	10%	1-2011	18/05/2012			
V15	23/02/2012	27/02/2012	Đại hội đồng cổ đông thường niên năm 2012						
V15	23/02/2012	27/02/2012	Cổ tức tiền mặt	7%	2-2010	23/03/2012			
TBX	23/02/2012	27/02/2012	Đại hội đồng cổ đông thường niên năm 2012						
TVD	23/02/2012	27/02/2012	Đại hội đồng cổ đông thường niên năm 2012						
TVD	23/02/2012	27/02/2012	Quyền mua CP	100:46,6					
TVD	23/02/2012	27/02/2012	CP thưởng	100:17					
TRA	23/02/2012	27/02/2012	Đại hội đồng cổ đông thường niên năm 2012						
TRA	23/02/2012	27/02/2012	Cổ tức tiền mặt	10%	2-2011	10/04/2012			
HDG	23/02/2012	27/02/2012	Đại hội đồng cổ đông thường niên năm 2012						
KSH	23/02/2012	27/02/2012	Đại hội đồng cổ đông thường niên năm 2012						
PSC	23/02/2012	27/02/2012	Đại hội đồng cổ đông thường niên năm 2012						
PSC	23/02/2012	27/02/2012	Cổ tức bằng tiền	15%	2011	23/03/2012			
GDT	23/02/2012	27/02/2012	Đại hội đồng cổ đông thường niên năm 2012						
GDT	23/02/2012	27/02/2012	Cổ tức bằng tiền	10%	2-2011	21/03/2012			
BMC	23/02/2012	27/02/2012	Đại hội đồng cổ đông thường niên năm 2012						

V12	22/02/2012	24/02/2012	Đại hội đồng cổ đông thường niên năm 2012						
VGS	22/02/2012	24/02/2012	Đại hội đồng cổ đông thường niên năm 2012						
NTL	22/02/2012	24/02/2012	Đại hội đồng cổ đông thường niên năm 2012						
CMC	22/02/2012	24/02/2012	Đại hội đồng cổ đông thường niên năm 2012						
VC9	22/02/2012	24/02/2012	Đại hội đồng cổ đông thường niên năm 2012						
PVV	22/02/2012	24/02/2012	Đại hội đồng cổ đông thường niên năm 2012						
HHC	22/02/2012	24/02/2012	Đại hội đồng cổ đông thường niên năm 2012						
CSC	22/02/2012	24/02/2012	Đại hội đồng cổ đông thường niên năm 2012						
SFN	22/02/2012	24/02/2012	Đại hội đồng cổ đông thường niên năm 2012						
SFN	22/02/2012	24/02/2012	Cổ tức bằng tiền	7%	2-2011	16/03/2012			
TNA	22/02/2012	24/02/2012	Đại hội đồng cổ đông thường niên năm 2012						
TNA	22/02/2012	24/02/2012	Cổ tức bằng tiền	10%	2-2011	30/03/2012			
DIG	22/02/2012	24/02/2012	Đại hội đồng cổ đông thường niên năm 2012						
PTB	22/02/2012	24/02/2012	Đại hội đồng cổ đông thường niên năm 2012						
KHP	22/02/2012	24/02/2012	Đại hội đồng cổ đông thường niên năm 2012						
PHT	22/02/2012	24/02/2012	Đại hội đồng cổ đông thường niên năm 2012						
UDC	22/02/2012	24/02/2012	Đại hội cổ đông thường niên năm 2012						
Sàn	Tên công ty		MãCP	Ngày chính thức giao dịch		Ngày niêm yết có hiệu lực		Giá chào sàn	
HSX	CTCP Vận tải Sản phẩm khí Quốc Tế		GSP	09/03/2012		20/12/2011		17.000	
HSX	CTCP Vận tải Đa phương thức Duyên Hải		TCO	27/02/2012		08/02/2012		10.500	

Nguồn: HSX, HNX, cafef, Vietstock

LIÊN HỆ GIAO DỊCH

Thông tin chi tiết về giá, tình hình giao dịch và nhận định về cổ phiếu, xin vui lòng liên hệ với **Phòng Môi Giới** – CTCP CK Rồng Việt:

Địa chỉ: Lầu 2, 141 Nguyễn Du, Quận 1, TP.HCM

Điện thoại: 08.39302156/ 08.62992006

Liên hệ: A. Tuấn (ext. 237), A.Hùng (ext.212), A. Đàm (ext. 225), A. Thành (ext. 227), A. Thụy (ext: 231), C. Hương (ext. 203)

Fax: (84 8) 6291 7986

**HỘI SỞ**

Tầng 1-2-3-4, tòa nhà Viet Dragon
141 Nguyễn Du, P. Bến Thành, Q.1, TP.HCM
ĐT: +84.8 6299 2006 - Fax: +84.8 6291 7986

CHI NHÁNH HÀ NỘI

2C Thái Phiên, Q. Hai Bà Trưng, Hà Nội
ĐT: +84.4 6288 2006 - Fax: +84.4 6288 2008

CHI NHÁNH ĐÀ NẴNG

48 Trần Phú, Q. Hải Châu, TP. Đà Nẵng
ĐT: +84.0511 386 7084 - Fax: +84.0511 386 7085

CHI NHÁNH NHA TRANG

50Bis Yersin, TP. Nha Trang, Khánh Hòa
ĐT: +84.058 3820 006 - Fax: +84.058 3820 008

CHI NHÁNH CẦN THƠ

08 Phan Đình Phùng, TP. Cần Thơ
ĐT: +84.0710 381 7578 - Fax: +84.0710 381 7789

Bản tin này được chuẩn bị cho mục đích duy nhất là cung cấp thông tin và không nhằm đưa ra bất kỳ đề nghị hay hướng dẫn mua bán chứng khoán cụ thể nào. Các quan điểm và khuyến cáo được trình bày trong bản tin này không tính đến sự khác biệt về mục tiêu, nhu cầu, chiến lược và hoàn cảnh cụ thể của từng nhà đầu tư. Ngoài ra, nhà đầu tư cũng ý thức có thể có các xung đột lợi ích ảnh hưởng đến tính khách quan của bản tin này. Nhà đầu tư nên xem bản tin này như một nguồn tham khảo khi đưa ra quyết định đầu tư và phải chịu toàn bộ trách nhiệm đối với quyết định đầu tư của chính mình. RONGVIET SECURITIES tuyệt đối không chịu trách nhiệm đối với toàn bộ hay bất kỳ thiệt hại nào, hay sự kiện bị coi là thiệt hại, đối với việc sử dụng toàn bộ hoặc từng phần thông tin hay ý kiến nào của bản tin này.

Thông tin sử dụng trong bản tin này được RONGVIET SECURITIES thu thập từ những nguồn mà chúng tôi cho là đáng tin cậy. Tuy nhiên, chúng tôi không đảm bảo rằng những thông tin này là hoàn chỉnh hoặc chính xác. Các quan điểm và ước tính của chúng tôi có giá trị đến ngày phát hành bản tin và có thể thay đổi mà không cần báo trước.